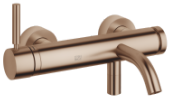


**META Monomando de bañera para montaje a pared sin juego de ducha -  
Bronce cepillado**

META

33 200 660



- Saliente 202 mm
- Chorro normal redondo
- Inversor bañera/ducha
- Salida ducha de 3/8"
- Rosetas corredizas Ø 60 mm
- Racor 1/2"
- Calibración 150 mm ± 15 mm
- Caudal máx. 14 l/min con 3 bares de presión hidráulica

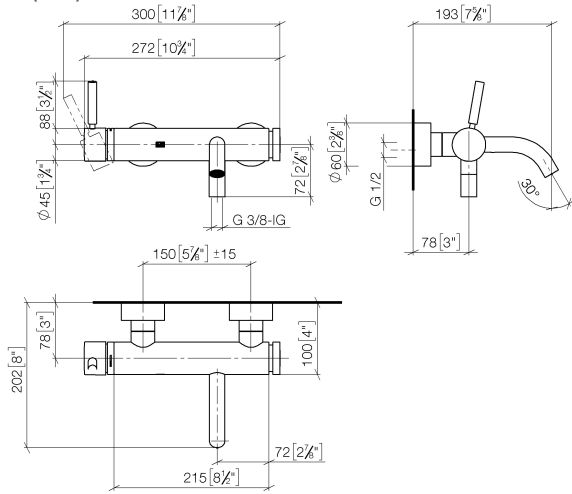
Protección contra reflujo.

	Bronce cepillado	33 200 660-42
	Cromo	33 200 660-00
	Platino cepillado	33 200 660-06
	Dark Chrome	33 200 660-19
	Oro claro	33 200 660-26
	Oro claro cepillado	33 200 660-27
	Negro mate	33 200 660-33
	Champagne cepillado (Oro 22k)	33 200 660-46
	Champagne (Oro 22k)	33 200 660-47
	Cromo cepillado	33 200 660-93
	Dark Platinum cepillado	33 200 660-99

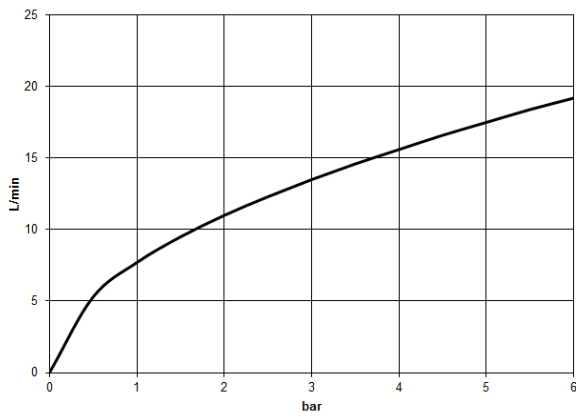
**META Monomando de bañera para montaje a pared sin juego de ducha -  
Bronce cepillado**

META

33 200 660  
mm [inches]



**Diagrama de flujo**



Certificado

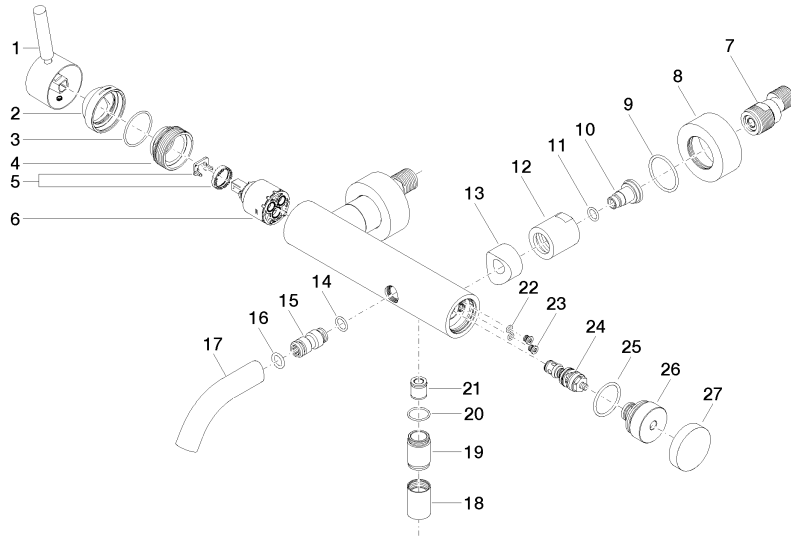
LGA\_29687.

**META Monomando de bañera para montaje a pared sin juego de ducha -  
Bronce cepillado**

META

33 200 660

Piezas para otros  
acabados pueden  
encontrarse aquí:  
Cromo



**META Monomando de bañera para montaje a pared sin juego de ducha -  
Bronce cepillado**

META

33 200 660

**Lista de piezas de recambios**

Nº	Número de artículo	Denominación	Cantidad de montaje	Plazo de entrega
1	90 20 66 007 00-42	manilla	1	30
2	09 28 30 032-42	funda	1	60
3	09 14 10 102 90	sello	1	2
4	09 24 04 296 90	tuerca	1	2
5	90 28 10 148 00 90	accessorio	1	2
6	90 15 05 064 00 90	cartucho	1	2
7	04 11 04 030 00 90	racor	2	2
8	09 27 62 004-42	roseta	2	60
9	09 14 10 119 90	sello	2	2
10	09 29 05 005 20 90	boquilla	2	60
11	09 14 10 008 90	sello	2	2
12	09 23 10 048-42	tuerca	2	60
13	09 18 40 059-42	camisa	2	60
14	09 14 10 003 90	sello	1	2
15	09 24 04 043 90	boquilla	1	2
16	90 14 10 011 00 90	sello	1	2
17	90 11 06 213 00-42	caño	1	30
18	90 21 02 069 00-42	funda	1	30
19	09 24 03 115 20-42	boquilla	1	60
20	90 14 10 032 00 90	sello	1	2
21	90 23 01 141 00 90	inhibidor de reflujo	1	2
22	09 14 10 001 90	sello	2	2
23	09 30 30 113 20 90	tornillo	2	2
24	90 31 09 032 00-42	inversor	1	30
25	09 14 10 101 90	sello	1	2
26	09 21 10 035 20-42	boquilla	1	60
27	09 20 62 031-42	manilla	1	60