

33 870 790



- Saliente 235 mm
- Caño giratorio 360°
- Chorro mezclado con aire y chorro de ducha
- Altura máxima del conjunto 342 mm
- Altura hasta el aireador 292 mm
- Diámetro del orificio 35 mm
- Manguera de ducha de tela trenzada 1500mm
- Caudal máx. 8 l/min con 3 bares de presión hidráulica
- Sin plomo
- Este producto puede ayudar a un edificio a cumplir con los requisitos de los sistemas de certificación ecológica de edificios: LEED®, BREEAM®, DGNB

Protección contra reflujo.

	Platino cepillado	33 870 790-06
	Cromo	33 870 790-00
	Platino	33 870 790-08
	Dark Chrome	33 870 790-19
	Latón cepillado (Oro 23k)	33 870 790-28
	Champagne cepillado (Oro 22k)	33 870 790-46
	Champagne (Oro 22k)	33 870 790-47
	Cromo cepillado	33 870 790-93
	Dark Platinum cepillado	33 870 790-99

**Complementos recomendados**



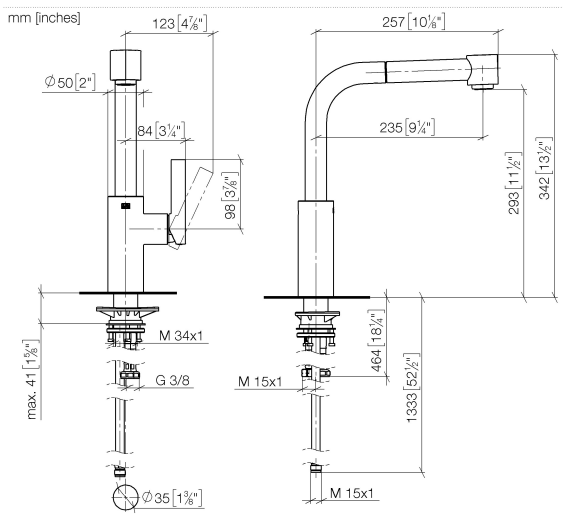
**Accionamiento excéntrico manual con maneta de control giratoria - Platino cepillado** 10 712 970-06

**Complementos recomendados**

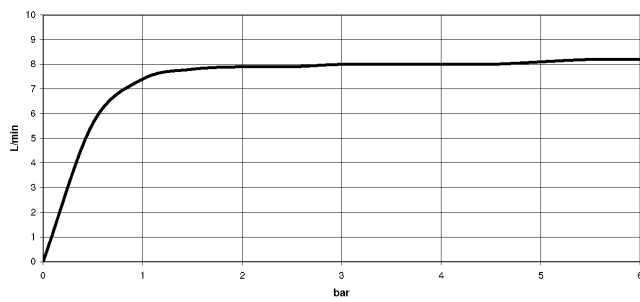


**Dispensador sin roseta - Platino cepillado** 82 424 970-06

33 870 790



**Diagrama de flujo**

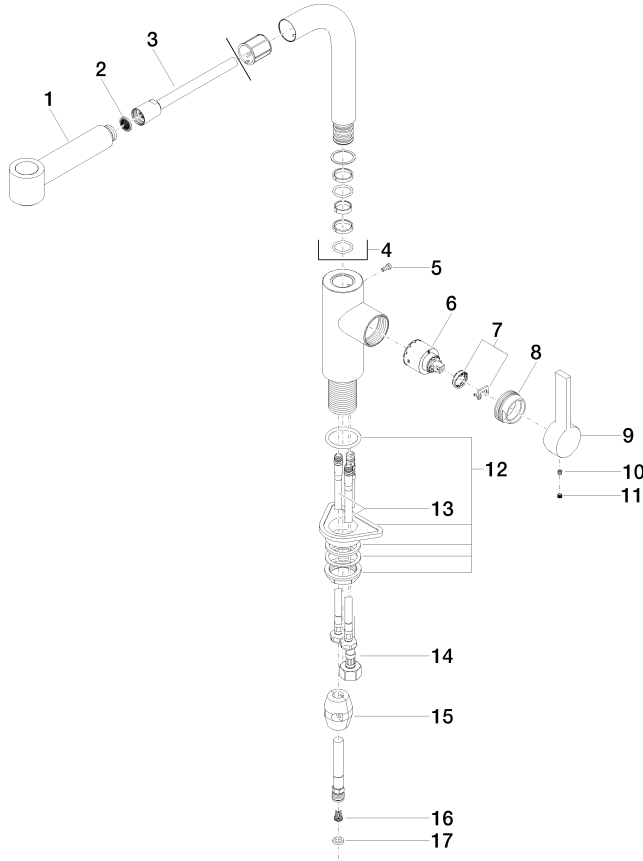


**Certificado**

LGA\_18252.      Belgaqua\_21-379-      GDV\_0400277.  
27\_3.

33 870 790

Piezas para otros acabados pueden encontrarse aquí:  
Cromo



**Lista de piezas de recambios**

N°	Número de artículo	Denominación	Cantidad de montaje	Plazo de entrega
1	90 12 11 098 00-06	duchas	1	10
2	09 23 01 039 90	tamiz	1	2
3	90 30 02 062 00-06	manguera	1	10
4	90 28 22 186 00-06	caño	1	10
5	09 30 30 054 90	tornillo	1	2
6	90 15 05 061 00 90	cartucho	1	60
7	90 28 10 148 00 90	accessorio	1	2
8	09 24 04 141-06	tuerca	1	10
9	09 20 79 040-06	manilla	1	10
10	90 31 11 030 00 90	varilla	1	2
11	90 31 20 109 00 90	tapón	1	2
12	04 23 10 044 02 90	juego de fijación	1	2
13	04 30 04 104 00 90	manguera	2	2
14	04 30 04 029 00 90	manguera	1	2
15	04 21 50 005 00 90	accessorio	1	2
16	09 23 01 131 90	inhibidor de reflujo	1	2
17	90 14 20 019 00 90	sello	1	2