

33 870 809 Versión del producto de 1/7/2023



- Saliente 240 mm
- Caño giratorio 360°
- Posibilidad de limitar la rotación con un juego de límite de giro 12 823 970 90
- Chorro mezclado con aire y chorro de ducha
- Manguera de ducha metálica 1800 mm
- Cabezal de ducha con sistema antical
- Caudal máx. 8 l/min con 3 bares de presión hidráulica
- Sin plomo
- Los tipos de chorro pueden cambiarse con el agua en funcionamiento
- Este producto puede ayudar a un edificio a cumplir con los requisitos de los sistemas de certificación ecológica de edificios: LEED®, BREEAM®, DGNB

Protección contra reflujo.

	Dark Chrome	33 870 809-19
	Cromo	33 870 809-00
	Platino cepillado	33 870 809-06
	Platino	33 870 809-08
	Latón (Oro 23k)	33 870 809-09
	Latón cepillado (Oro 23k)	33 870 809-28
	Negro mate	33 870 809-33
	Bronce cepillado	33 870 809-42
	Champagne cepillado (Oro 22k)	33 870 809-46
	Champagne (Oro 22k)	33 870 809-47
	Cromo cepillado	33 870 809-93
	Dark Platinum cepillado	33 870 809-99

Complementos recomendados

Juego de limitación de giro -

12 823 970 90



Complementos recomendados

VAIA Dispensador con roseta -
Dark Chrome

82 434 809-19



33 870 809 Versión del producto de 1/7/2023

mm [inches]
1:5

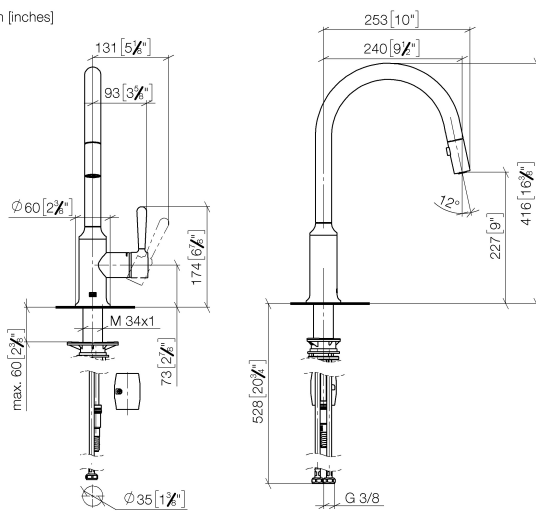


Diagrama de flujo



Códigos y Estándares

DIN 4109

EN 1717

ISO 3822

Ü-Zeichen



VAIA Monomando Pull-down con función de chorro - Dark Chrome

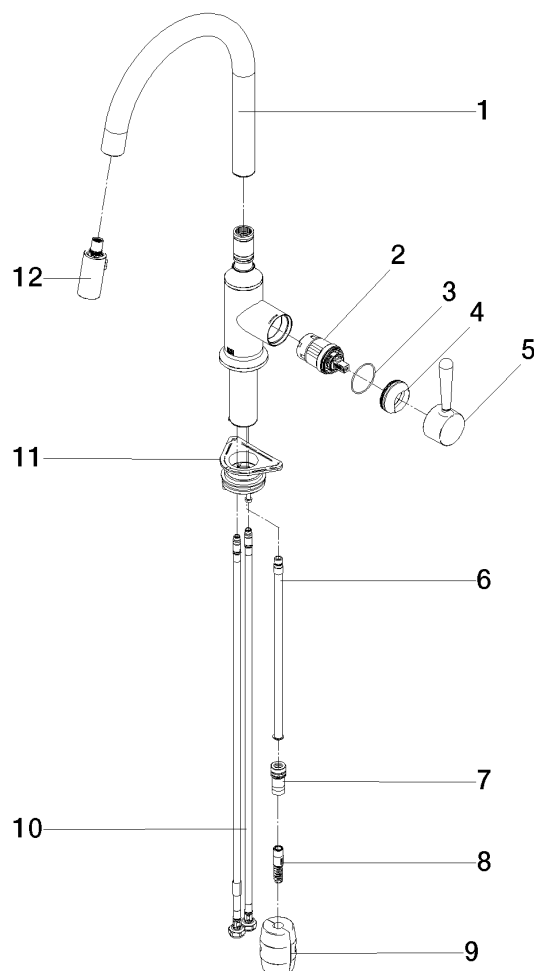
VAIA

33 870 809 Versión del producto de 1/7/2023

Certificados y sostenibilidad

LGA_28

Belgaqua_24-005-2



Lista de piezas de recambios

Nº	Número de artículo	Denominación	Cantidad de montaje	Plazo de entrega
3	09 14 10 190 90	sello	1,00	2
2	90 15 05 064 05 90	cartucho	1,00	2
5	90 20 80 052 00-19	manilla	1,00	20
6	04 28 20 067 00 90	tubo	1,00	2
1	90 28 22 397 00-19	caño	1,00	20
7	90 24 03 253 00 90	adaptador	1,00	2
4	09 28 30 030-19	funda	1,00	60
9	04 21 50 010 00 90	accessorio	1,00	2
11	04 30 11 040 00 90	juego de fijación	1,00	2
8	04 30 02 120 00-85	manguera	1,00	10
12	90 18 40 317 00-19	duchas	1,00	20
10	04 30 04 101 00 90	manguera	2,00	2