



DORNBRAUCH LYV Monomando Pull-out con función de chorro - Nickel cepillado




DORNBRAUCH
LYV

33 960 110



- Saliente 230 mm
- Caño giratorio 120°
- Chorro mezclado con aire y chorro de ducha
- Manguera de ducha de tela trenzada 1500mm
- Caudal máx. 7 l/min con 3 bares de presión hidráulica

Protección contra reflujo.

	Nickel cepillado	33 960 110-70
	Cromo	33 960 110-00
	Soft Black	33 960 110-69

DORNBRAUCHT LTV Monomando Pull-out con función de chorro - Nickel cepillado

DORNBRAUCHT
LTV

33 960 110
mm [inches]

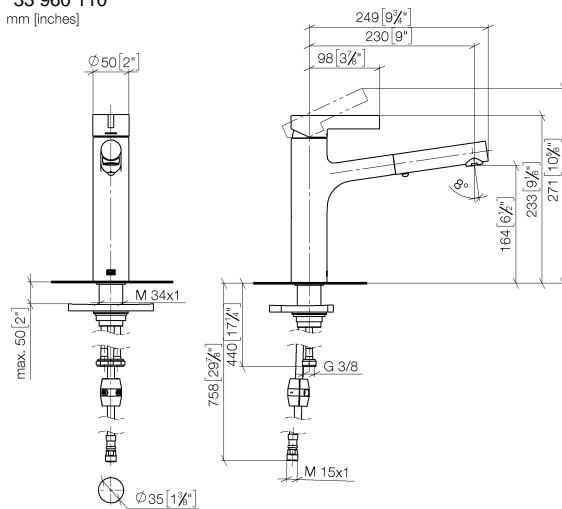
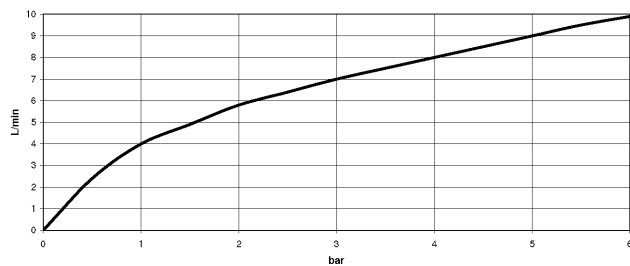


Diagrama de flujo



Códigos y Estándares

DIN 4109

EN 1717

EN 817

ISO 3822

Ü-Zeichen

XP P 41-280



DORNBRAUCH LYV Monomando Pull-out con función de chorro - Nickel
cepillado

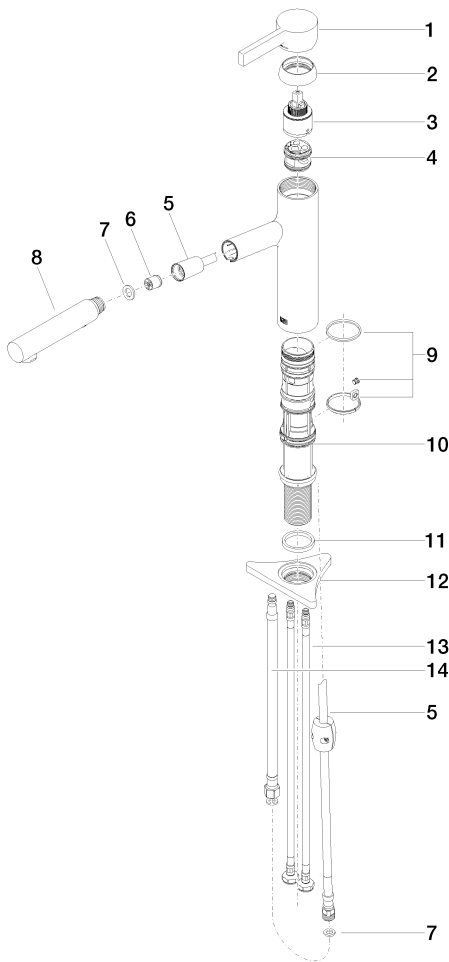
DORNBRAUCH
LYV

33 960 110

Certificados y sostenibilidad

Belgaqua_23-012-2	AbP_10	ACS_23 ACC NY	DVGW_DW-6506DN0
-------------------	--------	---------------	-----------------

33 960 110
Piezas para otros
acabados pueden
encontrarse aquí:
Cromo



Lista de piezas de recambios

Nº	Número de artículo	Denominación	Cantidad de montaje	Plazo de entrega
13	04 30 04 100 00 90	manguera	2,00	2
1	90 20 81 001 00-70	manilla	1,00	2
12	90 23 10 003 00 90	juego de fijación	1,00	2
3	90 15 05 067 00 90	cartucho	1,00	2
11	90 14 05 080 00 90	sello	1,00	2
8	90 12 11 181 00-70	duchas	1,00	2
4	90 18 40 227 00 90	elemento insertable	1,00	2
10	90 30 01 211 00 90	eje	1,00	2
2	90 28 30 010 00-70	funda	1,00	2
7	90 14 05 081 00 90	sello	1,00	2
5	90 30 02 101 00 90	manguera	1,00	2
6	90 23 01 051 00 90	limitador de caudal	1,00	2
9	90 14 15 062 00 90	kit de la junta	1,00	2
14	90 30 04 110 00 90	manguera	1,00	2