

35 511 970 90



- Latón resistente a la pérdida de cinc, sin plomo
- 2x Válvula anti-retorno
- 2x Racores 3/4" – rosca hembra
- 1x Salida rosca hembra 3/4" para válvulas adicionales
- 1x Salida rosca hembra 3/4", seleccionable izquierda/derecha
- 2x Carcasas de protección
- 2x Plantilla impermeabilizante
- Aislamiento acústico
- Calibración 120 mm
- Apto para xGRID (si se usa el carril de montaje + 12 mm de profundidad de montaje)

Complementos recomendados

Prolongación 28 mm -

12 177 970 90



Complementos recomendados

Prolongación 46 mm -

12 178 970 90



Complementos recomendados

xGRID Juego de fijación para integración en obra en seco -

12 340 970 90



Complementos necesarios

xGRID Carril de montaje 555 mm - 12 360 970 90

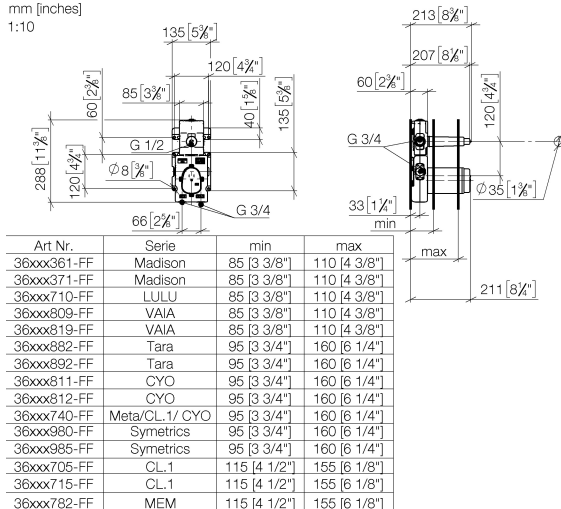


xTOOL Módulo de termostato empotrado con una llave de paso -

GENÉRICOS

35 511 970 90

mm [inches]
1:10



Códigos y Estándares

EN 1111

EN 1717

Scottish Water
Byelaws

UK Water Supply
Regulations

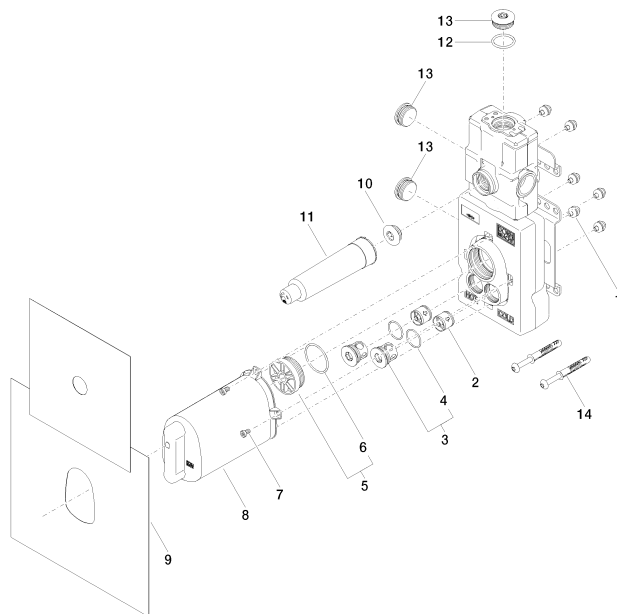
XP P 41-280

Certificados y sostenibilidad

Belgaqua_21-031-2 WRAS_2011

ACS_21 ACC LY

DVGW_DW-
6512DN0



Lista de piezas de recambios

Nº	Número de artículo	Denominación	Cantidad de montaje	Plazo de entrega
4	09 14 10 098 90	sello	2,00	2
5	04 31 20 100 00 90	tapón	1,00	2
14	04 30 31 054 00 90	juego de fijación	2,00	2
1	90 23 01 091 00 90	juego	6,00	2
11	09 21 02 173 90	caperuza	1,00	2
3	04 21 34 077 00 90	boquilla	2,00	2
2	90 23 01 045 00 90	inhibidor de reflujo	2,00	2
6	09 14 10 111 90	sello	1,00	2
12	09 14 10 009 90	sello	1,00	2
13	09 31 20 003 90	tapón	3,00	2
7	09 30 30 112 90	tornillo	4,00	2
10	04 31 20 006 00 90	tapón	1,00	2
8	04 21 02 174 01 90	caperuza	1,00	2
9	04 14 03 073 05 90	kit de la junta	1,00	2