

Batería monomando empotrada con cubierta con conexión integrada de ducha SERIES SPECIFIC
- Platino

36 046 660 Versión del producto de 1/4/2024



- Roseta Ø 80 mm
- Protección contra reflujo.**
- Protección contra reflujo.

	Platino	36 046 660-08
	Cromo	36 046 660-00
	Platino cepillado	36 046 660-06
	Dark Chrome	36 046 660-19
	Latón cepillado (Oro 23k)	36 046 660-28
	Negro mate	36 046 660-33
	Dark Brass cepillado	36 046 660-39
	Bronce cepillado	36 046 660-42
	Champagne cepillado (Oro 22k)	36 046 660-46
	Champagne (Oro 22k)	36 046 660-47
	Cromo cepillado	36 046 660-93
	Dark Platinum cepillado	36 046 660-99

Complementos necesarios

- Fijación mural empotrada -** 35 050 970 90
- Profundidad de montaje mín. 80 mm
 - Profundidad de montaje máx. 105 mm

Batería monomando empotrada con cubierta con conexión integrada de ducha **SERIES SPECIFIC**
- Platino

36 046 660 Versión del producto de 1/4/2024
mm [inches]

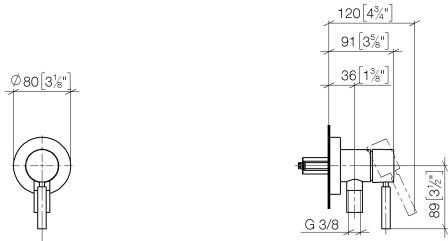


Diagrama de flujo



Códigos y Estándares

DIN 4109	ISO 3822	Ü-Zeichen
----------	----------	-----------



Batería monomando empotrada con cubierta con conexión integrada de ducha SERIES SPECIFIC
- Platino

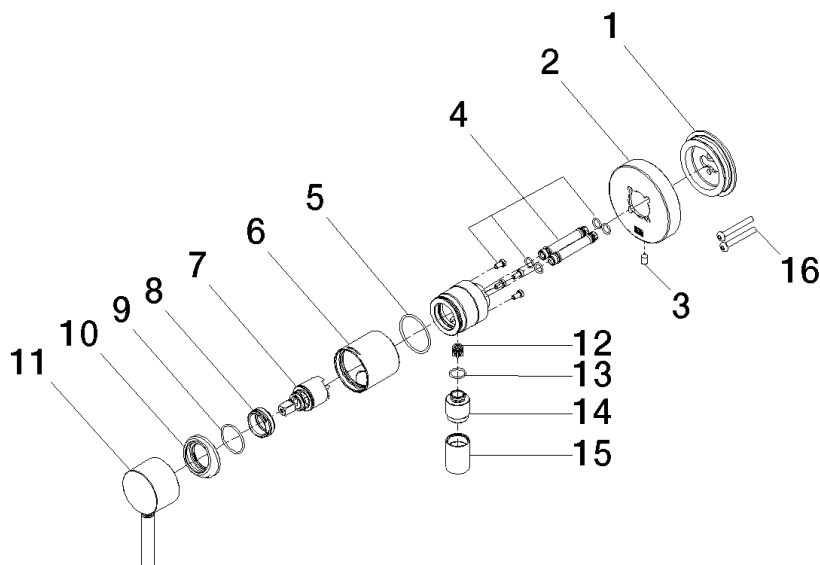
36 046 660 Versión del producto de 1/4/2024

Certificados y sostenibilidad

LGA_38

Batería monomando empotrada con cubierta con conexión integrada de ducha SERIES SPECIFIC - Platino

36 046 660 Versión del producto de 1/4/2024



Lista de piezas de recambios

Nº	Número de artículo	Denominación	Cantidad de montaje	Plazo de entrega
14	09 24 03 281-08	boquilla	1,00	40
15	90 21 02 069 00-08	funda	1,00	40
2	90 27 66 023 00-08	roseta	1,00	-
Ya no se puede pedir el repuesto, solicite el artículo de repuesto.				
7	90 15 05 044 00 90	cartucho	1,00	2
5	09 14 10 111 90	sello	1,00	2
9	09 14 10 120 90	sello	1,00	2
6	90 18 40 320 00-08	camisa	1,00	-
Ya no se puede pedir el repuesto, solicite el artículo de repuesto.				
1	90 30 11 232 00 90	disco	1,00	2
16	90 30 30 229 00 90	tornillo	2,00	2
3	09 31 11 144 90	varilla	1,00	2
13	90 14 10 021 00 90	sello	1,00	2
11	90 20 66 006 00-08	manilla	1,00	40
10	09 28 30 041-08	funda	1,00	40
8	09 24 04 266 90	tuerca	1,00	2
12	09 23 01 131 90	inhibidor de reflujo	1,00	2
4	90 24 01 046 00 90	racor	2,00	2