

Batería monomando empotrada con conexión integrada de ducha -  
Champagne cepillado (Oro 22k)

GENÉRICOS

36 050 970    Versión del producto de 1/10/2023

- Sin roseta

Protección contra reflujo.

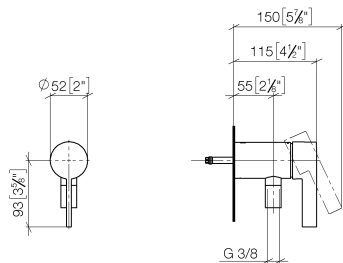


	Champagne cepillado (Oro 22k)	36 050 970-46
	Cromo	36 050 970-00
	Platino cepillado	36 050 970-06
	Platino	36 050 970-08
	Dark Brass matt	36 050 970-16
	Dark Chrome	36 050 970-19
	Oro claro	36 050 970-26
	Oro claro cepillado	36 050 970-27
	Latón cepillado (Oro 23k)	36 050 970-28
	Negro mate	36 050 970-33
	Bronce cepillado	36 050 970-42
	Champagne (Oro 22k)	36 050 970-47
	Cromo cepillado	36 050 970-93
	Dark Platinum cepillado	36 050 970-99

## Batería monomando empotrada con conexión integrada de ducha - Champagne cepillado (Oro 22k)

GENÉRICOS

36 050 970 Versión del producto de 1/10/2023  
mm [inches]



### Diagrama de flujo

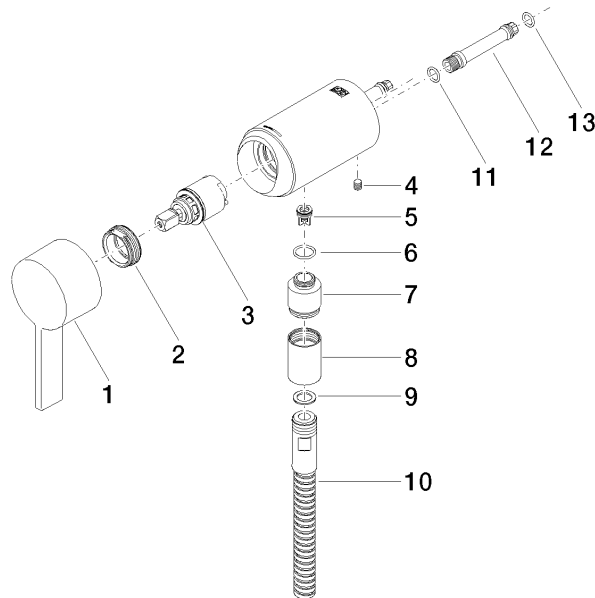


## Batería monomando empotrada con conexión integrada de ducha - Champagne cepillado (Oro 22k)

GENÉRICOS

36 050 970 Versión del producto de 1/10/2023

Piezas para otros  
acabados pueden  
encontrarse aquí:  
Cromo



### Lista de piezas de recambios

Nº	Número de artículo	Denominación	Cantidad de montaje	Plazo de entrega
5	09 23 01 131 90	inhibidor de reflujo	1,00	2
12	09 18 40 230 90	racor	1,00	2
1	90 20 97 064 00-46	manilla	1,00	30
2	09 24 04 266 90	tuerca	1,00	2
13	09 14 10 061 90	sello	1,00	2
10	28 322 970-46	Flexo de ducha metálico 1/2" x 3/8" x 1750 mm - Champagne cepillado (Oro 22k)	1,00	30
6	09 14 10 213 90	sello	1,00	2
7	09 24 03 281-46	boquilla	1,00	30
4	09 31 11 004 90	varilla	1,00	60
8	90 21 02 069 00-46	funda	1,00	30
11	90 14 10 060 00 90	sello	1,00	2
9	90 14 20 026 00 90	sello	1,00	2
3	90 15 05 044 04 90	cartucho	1,00	2