

VAIA Inversor empotrado de dos vías - Dark Platinum cepillado

VAIA

36 200 819 Versión del producto de 1/4/2022



- Inversor giratorio
- Roseta Ø 60 mm

	Dark Platinum cepillado	36 200 819-99
	Cromo	36 200 819-00
	Platino cepillado	36 200 819-06
	Dark Chrome	36 200 819-19
	Latón cepillado (Oro 23k)	36 200 819-28
	Dark Brass cepillado	36 200 819-39
	Bronce cepillado	36 200 819-42
	Champagne cepillado (Oro 22k)	36 200 819-46
	Champagne (Oro 22k)	36 200 819-47

Complementos necesarios



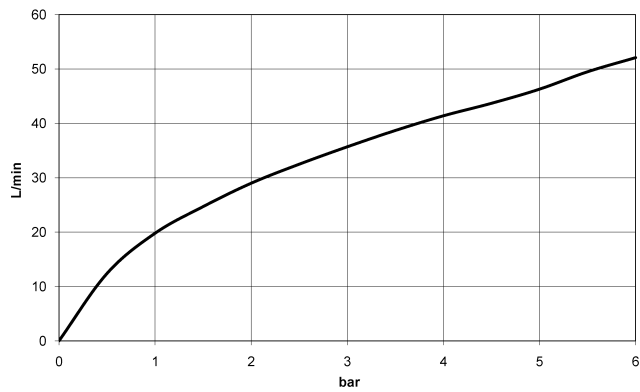
Inversor empotrado de dos vías - 35 202 970 90

- Profundidad de montaje mín. 85 mm
- Profundidad de montaje máx. 160 mm

mm [inches]



Diagrama de flujo



Códigos y Estándares

DIN 4109

ISO 3822

Scottish Water
Byelaws

UK Water Supply
Regulations

Ü-Zeichen



VAIA Inversor empotrado de dos vías - Dark Platinum cepillado

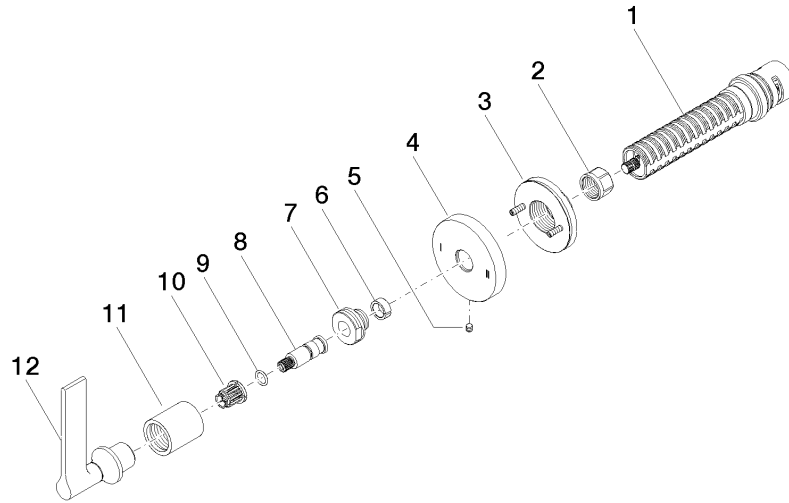
VAIA

36 200 819 Versión del producto de 1/4/2022

Certificados y sostenibilidad

LGA_38

WRAS_2307



Lista de piezas de recambios

Nº	Número de artículo	Denominación	Cantidad de montaje	Plazo de entrega
4	09 27 89 118-99	roseta	1,00	20
3	90 21 02 181 00 90	disco	1,00	2
11	09 21 02 070-99	funda	1,00	20
5	09 31 11 294 90	varilla	1,00	2
12	90 20 80 015 01-99	manilla	1,00	20
10	90 12 12 002 00 90	manguito de engaste	1,00	2
8	09 29 06 022 90	husillo	1,00	2
7	09 24 05 002 90	boquilla	1,00	2
1	90 90 03 304 10 90	inversor	1,00	2
6	90 14 15 020 03 90	anillo	1,00	2
9	90 14 10 060 00 90	sello	1,00	2
2	90 23 30 023 00 90	tuerca	1,00	2