

36 200 819



- Inversor giratorio
- Roseta Ø 60 mm

	Dark Platinum cepillado	36 200 819-99
	Cromo	36 200 819-00
	Platino cepillado	36 200 819-06
	Dark Chrome	36 200 819-19
	Latón cepillado (Oro 23k)	36 200 819-28
	Bronce cepillado	36 200 819-42
	Champagne cepillado (Oro 22k)	36 200 819-46
	Champagne (Oro 22k)	36 200 819-47

Complementos necesarios



Inversor empotrado de dos vías - 35 202 970 90

- Profundidad de montaje mín. 85 mm
- Profundidad de montaje máx. 160 mm

36 200 819

mm [inches]

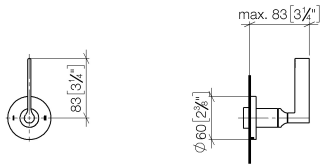


Diagrama de flujo

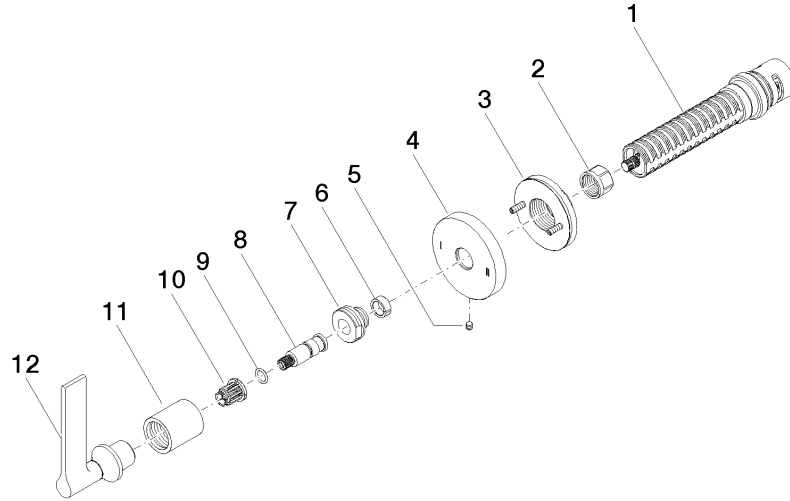


Certificado

LGA_38379.

WRAS_2307045.

36 200 819



Lista de piezas de recambios

Nº	Número de artículo	Denominación	Cantidad de montaje	Plazo de entrega
1	90 90 03 304 10 90	inversor	1	2
2	90 23 30 023 00 90	tuerca	1	2
3	90 21 02 181 00 90	disco	1	2
4	09 27 89 118-99	roseta	1	30
5	09 31 11 294 90	varilla	1	2
6	90 14 15 020 03 90	anillo	1	2
7	09 24 05 002 90	boquilla	1	2
8	09 29 06 022 90	husillo	1	2
9	90 14 10 060 00 90	sello	1	2
10	90 12 12 002 00 90	manguito de engaste	1	2
11	09 21 02 070-99	funda	1	30
12	90 20 80 015 01-99	manilla	1	30