

36 200 882



- Inversor giratorio
- Roseta 60 mm

	Platino cepillado	36 200 882-06
	Cromo	36 200 882-00
	Platino	36 200 882-08
	Dark Chrome	36 200 882-19
	Latón cepillado (Oro 23k)	36 200 882-28
	Negro mate	36 200 882-33
	Champagne cepillado (Oro 22k)	36 200 882-46
	Champagne (Oro 22k)	36 200 882-47
	Cromo cepillado	36 200 882-93
	Dark Platinum cepillado	36 200 882-99

Complementos necesarios



Inversor empotrado de dos vías - 35 202 970 90

- Profundidad de montaje mín. 85 mm
- Profundidad de montaje máx. 160 mm

36 200 882

mm [inches]

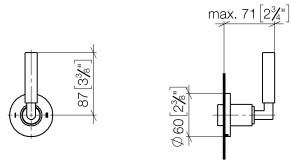
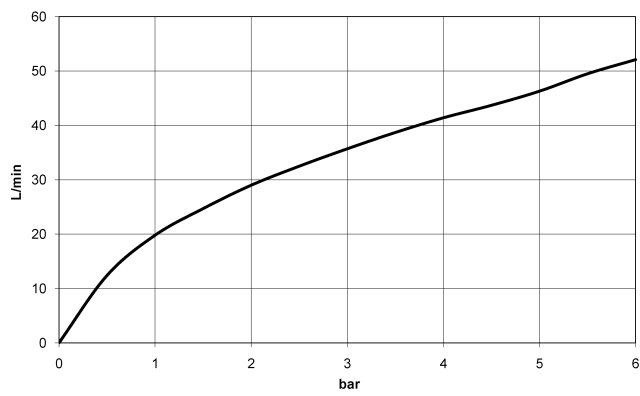


Diagrama de flujo

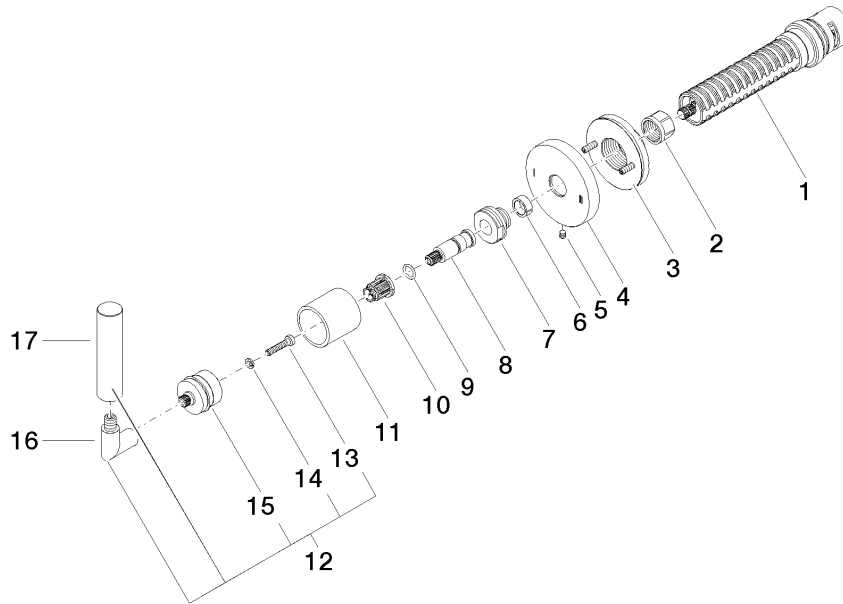


Certificado

LGA_38379.

WRAS_2307045.

36 200 882



Lista de piezas de recambios

N°	Número de artículo	Denominación	Cantidad de montaje	Plazo de entrega
1	90 90 03 304 10 90	inversor	1	2
2	90 23 30 023 00 90	tuerca	1	2
3	90 21 02 181 00 90	disco	1	2
4	09 27 89 118-06	roseta	1	10
5	09 31 11 294 90	varilla	1	2
6	90 14 15 020 03 90	anillo	1	2
7	09 24 05 002 90	boquilla	1	2
8	09 29 06 022 90	husillo	1	2
9	90 14 10 060 00 90	sello	1	2
10	90 12 12 002 00 90	manguito de engaste	1	2
11	09 21 02 144-06	camisa	1	10
12	04 20 88 052 10-06	manilla	1	10
13	90 30 30 075 00 90	tornillo	1	2
14	90 30 11 029 00 90	disco	1	2
15	90 12 12 219 00-06	alojamiento	1	10
16	04 18 20 022 00-06	ángulo	1	10
17	09 20 88 052-06	manilla	1	10