

36 200 892

- Inversor giratorio
- Roseta 60 mm



	Negro mate	36 200 892-33
	Cromo	36 200 892-00
	Platino cepillado	36 200 892-06
	Platino	36 200 892-08
	Dark Chrome	36 200 892-19
	Latón cepillado (Oro 23k)	36 200 892-28
	Champagne cepillado (Oro 22k)	36 200 892-46
	Champagne (Oro 22k)	36 200 892-47
	Cromo cepillado	36 200 892-93
	Dark Platinum cepillado	36 200 892-99

Complementos necesarios



- Inversor empotrado de dos vías - 35 202 970 90**
- Profundidad de montaje mín. 85 mm
 - Profundidad de montaje máx. 160 mm

36 200 892

mm [inches]

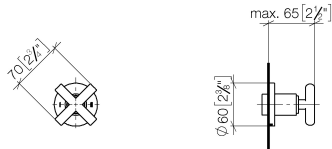


Diagrama de flujo

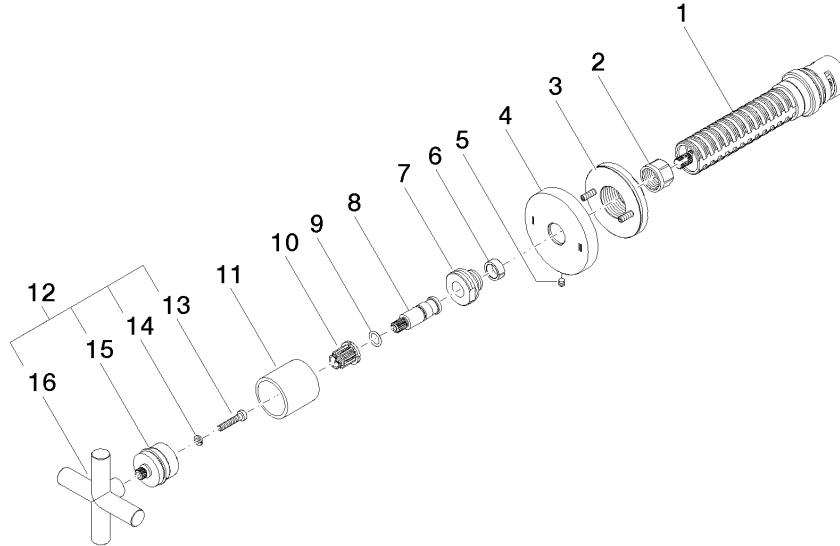


Certificado

LGA_38379.

WRAS_2307045.

36 200 892



Lista de piezas de recambios

Nº	Número de artículo	Denominación	Cantidad de montaje	Plazo de entrega
1	90 90 03 304 10 90	inversor	1	2
2	90 23 30 023 00 90	tuerca	1	2
3	90 21 02 181 00 90	disco	1	2
4	09 27 89 118-33	roseta	1	30
5	09 31 11 294 90	varilla	1	2
6	90 14 15 020 03 90	anillo	1	2
7	09 24 05 002 90	boquilla	1	2
8	09 29 06 022 90	husillo	1	2
9	90 14 10 060 00 90	sello	1	2
10	90 12 12 002 00 90	manguito de engaste	1	2
11	09 21 02 144-33	camisa	1	30
12	90 20 89 010 10-33	manilla	1	30
13	90 30 30 075 00 90	tornillo	1	2
14	90 30 11 029 00 90	disco	1	2
15	90 12 12 219 00-33	alojamiento	1	30
16	09 20 89 010-33	manilla	1	60