

TARA Inversor empotrado de dos vías - Dark Brass cepillado

TARA

36 200 892

Versión del producto de 1/4/2022

- Inversor giratorio
 - Roseta 60 mm



| | | |
|---|-------------------------------|---------------|
|  | Dark Brass cepillado | 36 200 892-39 |
|  | Cromo | 36 200 892-00 |
|  | Platino cepillado | 36 200 892-06 |
|  | Platino | 36 200 892-08 |
|  | Dark Chrome | 36 200 892-19 |
|  | Latón cepillado (Oro 23k) | 36 200 892-28 |
|  | Negro mate | 36 200 892-33 |
|  | Bronce cepillado | 36 200 892-42 |
|  | Champagne cepillado (Oro 22k) | 36 200 892-46 |
|  | Champagne (Oro 22k) | 36 200 892-47 |
|  | Cromo cepillado | 36 200 892-93 |
|  | Dark Platinum cepillado | 36 200 892-99 |

mm [inches]

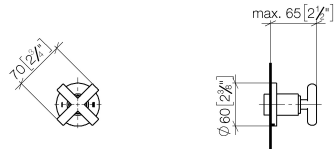
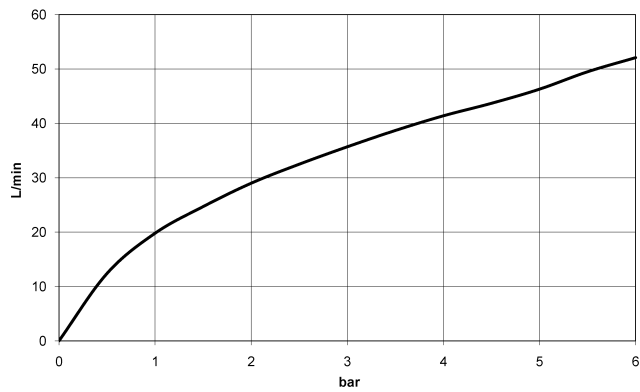


Diagrama de flujo



Códigos y Estándares

DIN 4109

ISO 3822

Scottish Water
Byelaws

UK Water Supply
Regulations

Ü-Zeichen



TARA Inversor empotrado de dos vías - Dark Brass cepillado

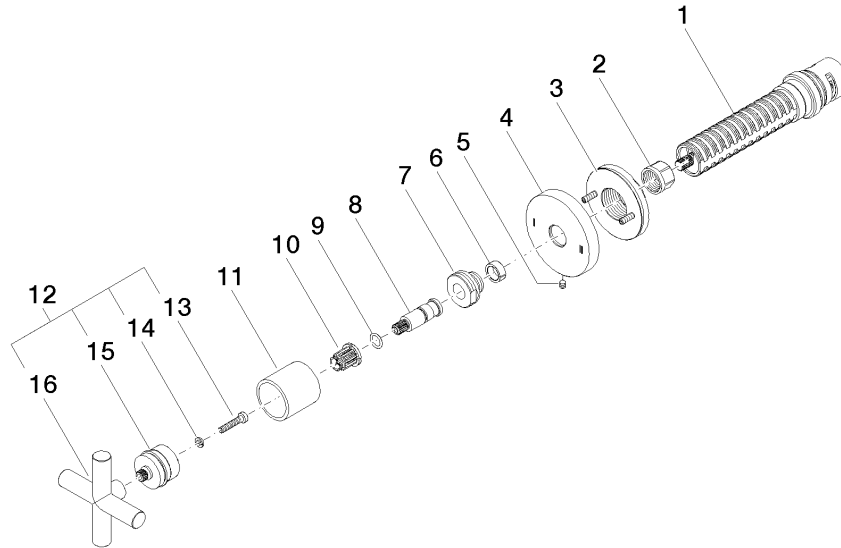
TARA

36 200 892 Versión del producto de 1/4/2022

Certificados y sostenibilidad

LGA_38 WRAS_2307

Piezas para otros
acabados pueden
encontrarse aquí:
Cromo



Lista de piezas de recambios

| Nº | Número de artículo | Denominación | Cantidad de montaje | Plazo de entrega |
|----|--------------------|---------------------|---------------------|------------------|
| 4 | 09 27 89 118-39 | roseta | 1,00 | 60 |
| 2 | 90 23 30 023 00 90 | tuerca | 1,00 | 2 |
| 3 | 90 21 02 181 00 90 | disco | 1,00 | 2 |
| 1 | 90 90 03 304 10 90 | inversor | 1,00 | 2 |
| 14 | 90 30 11 029 00 90 | disco | 1,00 | 2 |
| 8 | 09 29 06 022 90 | husillo | 1,00 | 2 |
| 11 | 09 21 02 144-39 | camisa | 1,00 | 60 |
| 12 | 90 20 89 010 10-39 | manilla | 1,00 | 30 |
| 6 | 90 14 15 020 03 90 | anillo | 1,00 | 2 |
| 7 | 09 24 05 002 90 | boquilla | 1,00 | 2 |
| 15 | 90 12 12 219 00-39 | alojamiento | 1,00 | 30 |
| 5 | 09 31 11 294 90 | varilla | 1,00 | 2 |
| 16 | 09 20 89 010-39 | manilla | 1,00 | 60 |
| 10 | 90 12 12 002 00 90 | manguito de engaste | 1,00 | 2 |
| 9 | 90 14 10 060 00 90 | sello | 1,00 | 2 |
| 13 | 90 30 30 075 00 90 | tornillo | 1,00 | 2 |