

CL.1 Inversor empotrado de dos vías - Platino cepillado

CL.1

36 201 705    Versión del producto de 1/4/2022



- Inversor giratorio
- Roseta 60 x 60 mm

	Platino cepillado	36 201 705-06
	Cromo	36 201 705-00
	Dark Chrome	36 201 705-19
	Champagne cepillado (Oro 22k)	36 201 705-46
	Champagne (Oro 22k)	36 201 705-47
	Dark Platinum cepillado	36 201 705-99

Complementos necesarios



- Inversor empotrado de dos vías -**

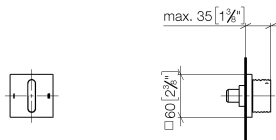
35 202 970 90
- Profundidad de montaje mín. 115 mm
  - Profundidad de montaje máx. 160 mm

## CL.1 Inversor empotrado de dos vías - Platino cepillado

CL.1

36 201 705 Versión del producto de 1/4/2022

mm [inches]



### Diagrama de flujo



### Códigos y Estándares

DIN 4109

ISO 3822

Scottish Water  
Byelaws

UK Water Supply  
Regulations

Ü-Zeichen



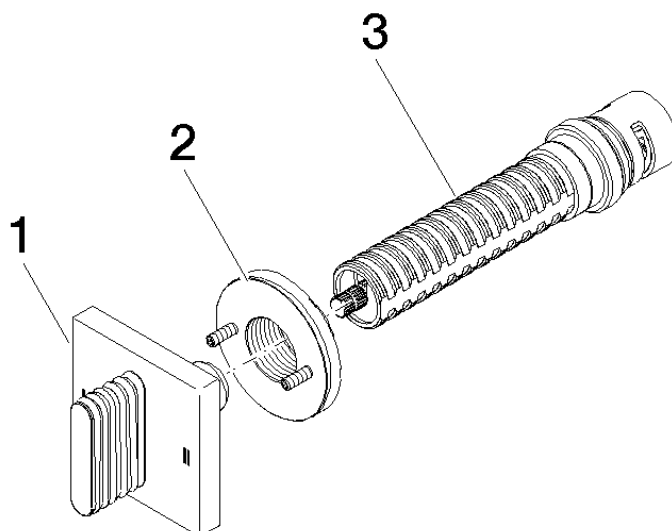
CL.1 Inversor empotrado de dos vías - Platino cepillado

CL.1

36 201 705    Versión del producto de 1/4/2022

Certificados y sostenibilidad

LGA\_38                      WRAS\_2307



## Lista de piezas de recambios

Nº	Número de artículo	Denominación	Cantidad de montaje	Plazo de entrega
3	90 90 03 304 10 90	inversor	1,00	2
2	90 21 02 181 00 90	disco	1,00	2
1	90 20 70 055 08-06	manilla	1,00	10