

Inversor empotrado de tres vías - Cromo

SERIES SPECIFIC

36 210 740 Versión del producto de 1/4/2022



- Inversor giratorio
- Sin roseta
- Maneta Ø 60mm

	Cromo	36 210 740-00
	Platino cepillado	36 210 740-06
	Light Gold	36 210 740-26
	Light Gold cepillado	36 210 740-27
	Latón cepillado (Oro 23k)	36 210 740-28
	Negro mate	36 210 740-33
	Dark Brass cepillado	36 210 740-39
	Bronce cepillado	36 210 740-42
	Champagne cepillado (Oro 22k)	36 210 740-46
	Champagne (Oro 22k)	36 210 740-47
	Dark Platinum cepillado	36 210 740-99

Complementos necesarios



- Inversor empotrado de tres vías - 35 203 970 90**
- Profundidad de montaje mín. 85 mm
 - Profundidad de montaje máx. 160 mm

36 210 740 Versión del producto de 1/4/2022

mm [inches]

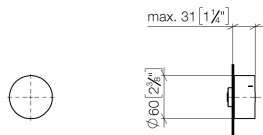
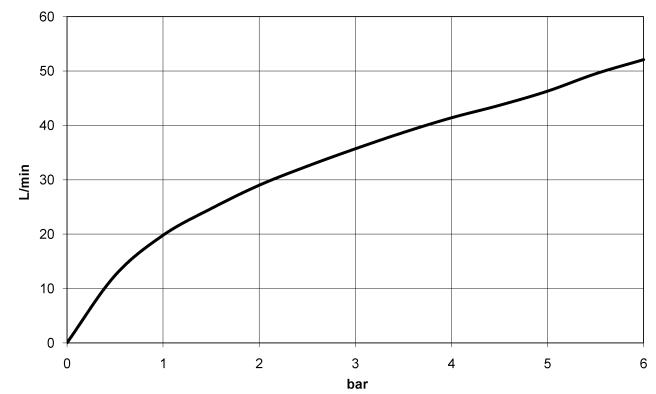


Diagrama de flujo



Códigos y Estándares

DIN 4109	ISO 3822	Scottish Water Byelaws	UK Water Supply Regulations
----------	----------	---------------------------	--------------------------------

Ü-Zeichen



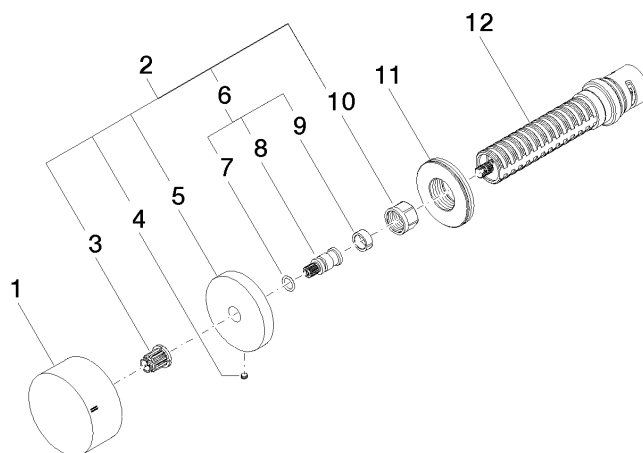
Inversor empotrado de tres vías - Cromo

SERIES SPECIFIC

36 210 740 Versión del producto de 1/4/2022

Certificados y sostenibilidad

LGA_38 WRAS_2307



Lista de piezas de recambios

Nº	Número de artículo	Denominación	Cantidad de montaje	Plazo de entrega
8	09 29 06 020-00	husillo	1,00	10
3	90 12 12 002 00 90	manguito de engaste	1,00	2
2	04 27 74 004 00-00	roseta	1,00	10
4	09 31 11 055 90	varilla	1,00	2
5	09 27 74 004-00	roseta	1,00	10
6	04 29 06 020 00-00	husillo	1,00	10
12	90 90 03 303 10 90	inversor	1,00	2
11	09 30 01 107 90	camisa	1,00	2
1	09 20 74 045-00	manilla	1,00	60
9	90 14 15 020 03 90	anillo	1,00	2
7	90 14 10 060 00 90	sello	1,00	2
10	90 23 30 023 00 90	tuerca	1,00	2