

## SYMETRICS Inversor empotrado de tres vías - Latón cepillado (Oro 23k)

SYMETRICS

36 210 985 Versión del producto de 1/4/2022



- Inversor giratorio
- Roseta 60 x 60 mm

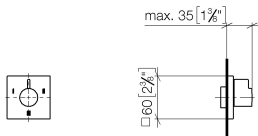
	Latón cepillado (Oro 23k)	36 210 985-28
	Cromo	36 210 985-00
	Platino cepillado	36 210 985-06
	Light Gold cepillado	36 210 985-27
	Champagne cepillado (Oro 22k)	36 210 985-46
	Champagne (Oro 22k)	36 210 985-47
	Dark Platinum cepillado	36 210 985-99

### Complementos necesarios



- Inversor empotrado de tres vías - 35 203 970 90**
- Profundidad de montaje mín. 85 mm
  - Profundidad de montaje máx. 160 mm

mm [inches]



### Diagrama de flujo



### Códigos y Estándares

DIN 4109

ISO 3822

Scottish Water  
Byelaws

UK Water Supply  
Regulations

### Ü-Zeichen



## SYMETRICS Inversor empotrado de tres vías - Latón cepillado (Oro 23k)

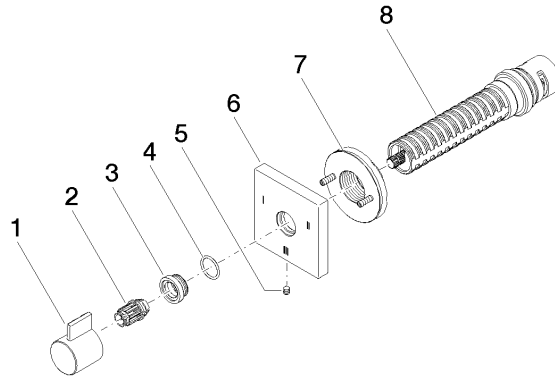
SYMETRICS

36 210 985 Versión del producto de 1/4/2022

Certificados y sostenibilidad

LGA\_38

WRAS\_2307



## Lista de piezas de recambios

Nº	Número de artículo	Denominación	Cantidad de montaje	Plazo de entrega
3	09 12 12 043-28	alojamiento	1,00	20
5	09 31 11 294 90	varilla	1,00	2
1	09 20 98 002-28	manilla	1,00	20
7	90 21 02 181 00 90	disco	1,00	2
6	09 27 98 038-28	roseta	1,00	60
4	09 14 10 017 90	sello	1,00	2
8	90 90 03 303 10 90	inversor	1,00	2
2	09 12 12 005 90	manguito de engaste	1,00	2