

Caño de salida de bañera con válvula semiautomática y rebosadero - Cromo

36 247 970 Versión del producto de 3/13/2017



- Orificio de evacuación Ø 52mm
 - Caudal máx. 27,8 l/min con 3 bares de presión hidráulica
- Adecuado también para bañeras grandes**
- En combinación con el MM empotrado 35 021 970 90 seguro según la norma DIN EN 1717. Como alternativa se deberá garantizar la seguridad del interruptor de tubería 35 150 970 90.**
- Adecuado también para bañeras grandes
- En combinación con el MM empotrado 35 021 970 90 seguro según la norma DIN EN 1717. Como alternativa se deberá garantizar la seguridad del interruptor de tubería 35 150 970 90.

	Cromo	36 247 970-00
	Platino cepillado	36 247 970-06
	Platino	36 247 970-08
	Latón (Oro 23k)	36 247 970-09
	Dark Chrome	36 247 970-19
	Oro claro	36 247 970-26
	Oro claro cepillado	36 247 970-27
	Latón cepillado (Oro 23k)	36 247 970-28
	Negro mate	36 247 970-33
	Bronce cepillado	36 247 970-42
	Champagne cepillado (Oro 22k)	36 247 970-46
	Champagne (Oro 22k)	36 247 970-47
	Cromo cepillado	36 247 970-93
	Dark Platinum cepillado	36 247 970-99

Complementos necesarios



Interrupción de tubo - 35 150 970 90
 •Racor 3/4"

Complementos necesarios



Caño de bañera con válvula semiautomática y rebosadero - 35 248 970 90
 •Longitud del tiro Bowden 725 mm

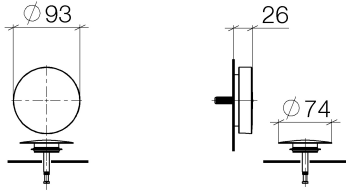
Complementos necesarios

Interrupción de tubo - Cromo 36 150 970-00



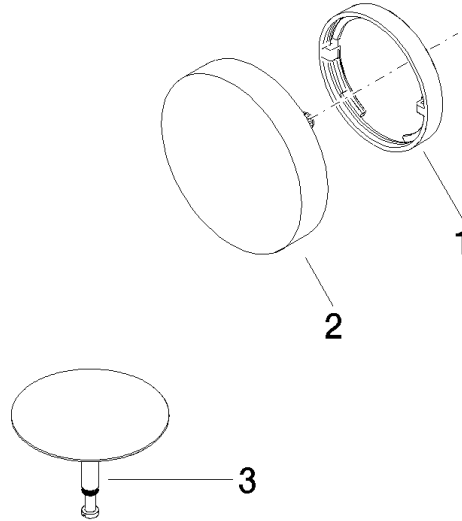
Caño de salida de bañera con válvula semiautomática y rebosadero - Cromo

36 247 970 Versión del producto de 3/13/2017



Caño de salida de bañera con válvula semiautomática y rebosadero - Cromo

36 247 970 Versión del producto de 3/13/2017



Lista de piezas de recambios

N°	Número de artículo	Denominación	Cantidad de montaje	Plazo de entrega
1	09 11 01 124-00	cobertura	1	10
2	90 20 97 061 00-00	manilla	1	10
3	04 31 20 031 48-00	tapón	1	10