

xTOOL Termostato empotrado sin regulación de caudal 1/2" - Platino cepillado SERIES SPECIFIC

36 501 979 Versión del producto hasta 2/2/2021



- Roseta Ø 124 mm
- Maneta acanalada con tope de seguridad en 38°C
- Cartucho termostático

	Platino cepillado	36 501 979-06
	Cromo	36 501 979-00
	Platino	36 501 979-08
	Latón (Oro 23k)	36 501 979-09
	Dark Chrome	36 501 979-19
	Light Gold	36 501 979-26
	Light Gold cepillado	36 501 979-27
	Latón cepillado (Oro 23k)	36 501 979-28
	Negro mate	36 501 979-33
	Dark Brass cepillado	36 501 979-39
	Bronce cepillado	36 501 979-42
	Champagne cepillado (Oro 22k)	36 501 979-46
	Champagne (Oro 22k)	36 501 979-47
	Cromo cepillado	36 501 979-93
	Dark Platinum cepillado	36 501 979-99

Complementos necesarios



xTOOL Módulo de termostato empotrado sin regulación de caudal - 35 503 970 90

- Profundidad de montaje mín. 85 mm
- Profundidad de montaje máx. 110 mm

Complementos necesarios



xGRID Carril de montaje 555 mm - 12 360 970 90

Complementos recomendados



xGRID Juego de fijación para integración en obra en seco - 12 340 970 90

xTOOL Termostato empotrado sin regulación de caudal 1/2" - Platino cepillado SERIES SPECIFIC

36 501 979 Versión del producto hasta 2/2/2021

mm [inches]

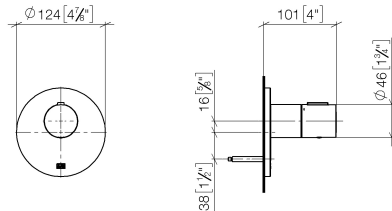
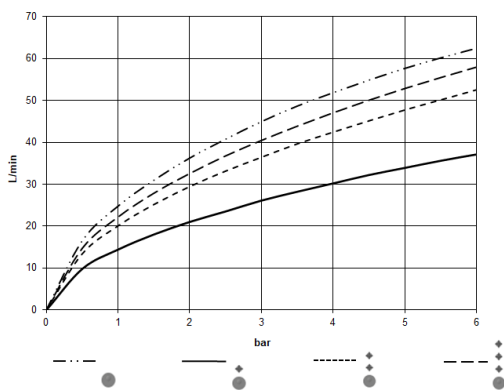


Diagrama de flujo



Códigos y Estándares

DIN 4109	EN 1111	ISO 3822	Scottish Water Byelaws
UK Water Supply Regulations	Ü-Zeichen		



xTOOL Termostato empotrado sin regulación de caudal 1/2" - Platino cepillado SERIES SPECIFIC

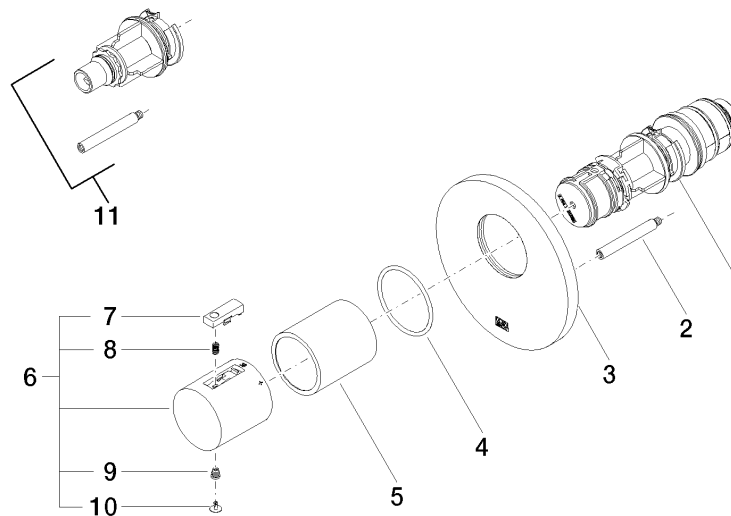
36 501 979 Versión del producto hasta 2/2/2021

Certificados y sostenibilidad

WRAS_2011	DVGW_DW-6512DN0	LGA_29	LGA_29
-----------	-----------------	--------	--------

xTOOL Termostato empotrado sin regulación de caudal 1/2" - Platino cepillado SERIES SPECIFIC

36 501 979 Versión del producto hasta 2/2/2021



Lista de piezas de recambios

Nº	Número de artículo	Denominación	Cantidad de montaje	Plazo de entrega
6	90 17 33 004 00-06	manilla	1,00	10
11	12 178 970 90	Prolongación 46 mm -	1,00	2
3	09 11 02 162-06	cobertura	1,00	60
8	90 16 02 027 00 90	resorte	1,00	2
9	90 30 30 136 00 90	tornillo	1,00	2
5	90 21 02 112 00-06	camisa	1,00	10
4	90 14 10 049 00 90	sello	1,00	2
10	90 31 20 049 00-13	tapón	1,00	30
2	90 31 09 095 00 90	barra	1,00	2
7	90 21 33 011 00-13	manilla	1,00	2
1	90 15 02 065 00 90	cartucho	1,00	2