

36 525 979



- HORIZONTAL RAIN, caudal máx. 9 l/min (a 3 bares)
- Con sistema antical
- Cubierta 120 x 120 mm

Encaja con: IMO, LULU, MADISON, MEM, TARA, CL.1, LISSÉ, VAIA, META, CYO

| | | |
|--|-------------------------------|---------------|
| | Champagne cepillado (Oro 22k) | 36 525 979-46 |
| | Cromo | 36 525 979-00 |
| | Platino cepillado | 36 525 979-06 |
| | Platino | 36 525 979-08 |
| | Dark Chrome | 36 525 979-19 |
| | Oro claro | 36 525 979-26 |
| | Oro claro cepillado | 36 525 979-27 |
| | Latón cepillado (Oro 23k) | 36 525 979-28 |
| | Negro mate | 36 525 979-33 |
| | Bronce cepillado | 36 525 979-42 |
| | Champagne (Oro 22k) | 36 525 979-47 |
| | Cromo cepillado | 36 525 979-93 |
| | Dark Platinum cepillado | 36 525 979-99 |

Complementos necesarios



WATER POINTS Placa adaptadora 12 305 970 90

Complementos necesarios



Caja de montaje a pared empotrada - 35 205 970 90

- Profundidad de montaje mín. 85 mm
- Profundidad de montaje máx. 110 mm

Complementos recomendados



xGRID Juego de fijación para integración en obra en seco - 12 340 970 90

Complementos necesarios



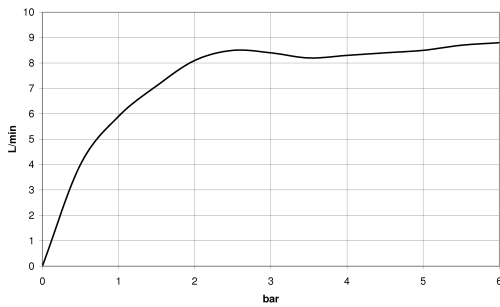
xGRID Carril de montaje 555 mm - 12 360 970 90

36 525 979

mm [inches]



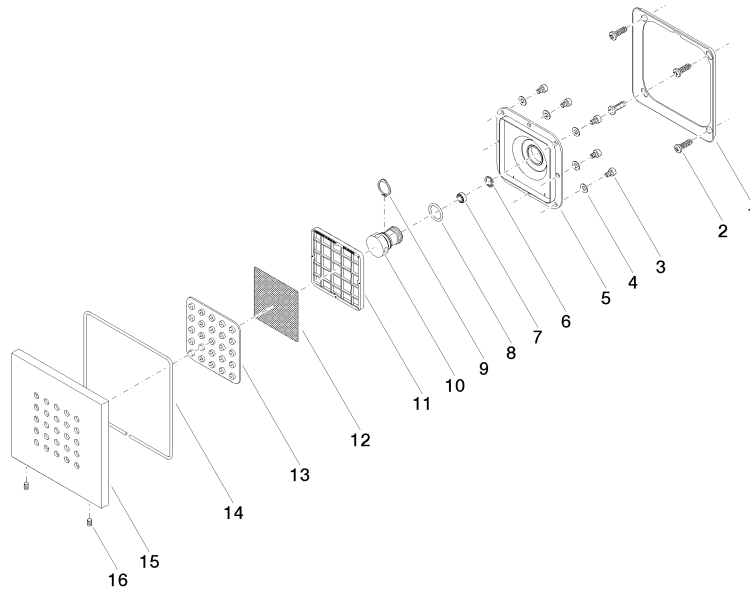
Diagrama de flujo



Certificado

LGA_38671.

36 525 979



Lista de piezas de recambios

| N° | Número de artículo | Denominación | Cantidad de montaje | Plazo de entrega |
|----|--------------------|---------------------|---------------------|------------------|
| 1 | 09 28 01 024 90 | soporte | 1 | 2 |
| 2 | 09 30 31 022 90 | tornillo | 4 | 2 |
| 3 | 09 30 30 031 90 | tornillo | 8 | 2 |
| 4 | 09 30 11 024 90 | disco | 8 | 2 |
| 5 | 09 12 12 205 90 | alojamiento | 1 | 2 |
| 6 | 09 16 01 016 90 | anillo | 1 | 2 |
| 7 | 09 23 01 136 90 | limitador de caudal | 1 | 2 |
| 8 | 09 14 10 130 90 | sello | 1 | 2 |
| 9 | 09 16 01 017 90 | anillo | 1 | 2 |
| 10 | 09 17 11 146 90 | distribuidor | 1 | 60 |
| 11 | 09 17 97 057 90 | soporte | 1 | 2 |
| 12 | 09 29 30 043 90 | elemento insertable | 1 | 2 |
| 13 | 09 12 01 075 90 | elemento insertable | 1 | 2 |
| 14 | 09 14 03 117 90 | sello | 1 | 2 |
| 15 | 09 27 98 004-46 | roseta | 1 | 30 |
| 16 | 09 31 11 048 90 | varilla | 2 | 2 |