

TARA Llave de paso empotrada cierre a la derecha 1/2" - Bronce cepillado

TARA

36 607 882 Versión del producto de 1/8/2021



- Roseta Ø 55 mm
- Montura con husillo ajustable y camisa

	Bronce cepillado	36 607 882-42
	Cromo	36 607 882-00
	Platino cepillado	36 607 882-06
	Platino	36 607 882-08
	Dark Chrome	36 607 882-19
	Latón cepillado (Oro 23k)	36 607 882-28
	Negro mate	36 607 882-33
	Dark Brass cepillado	36 607 882-39
	Champagne cepillado (Oro 22k)	36 607 882-46
	Champagne (Oro 22k)	36 607 882-47
	Cromo cepillado	36 607 882-93
	Dark Platinum cepillado	36 607 882-99

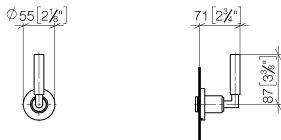


TARA Llave de paso empotrada cierre a la derecha 1/2" - Bronce cepillado

TARA

36 607 882 Versión del producto de 1/8/2021

mm [inches]



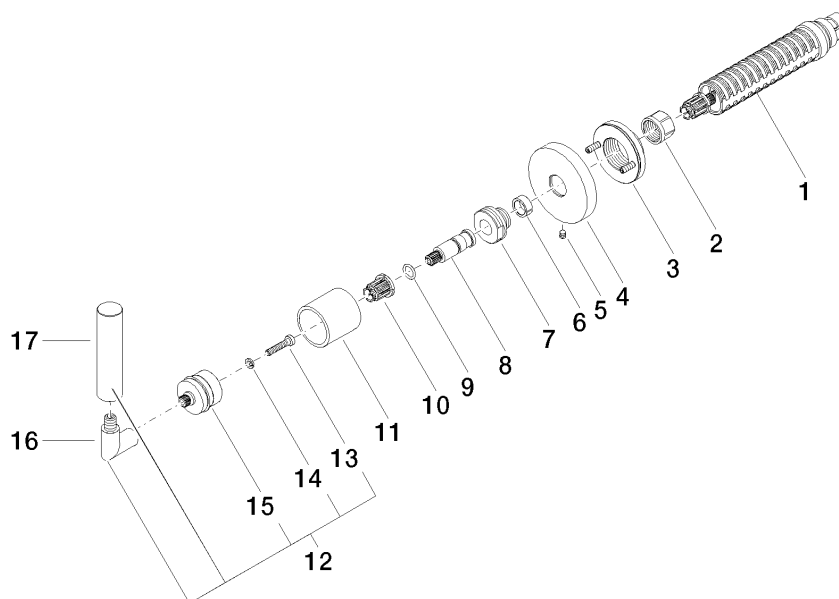
Códigos y Estándares

ASME A112.18.1	cUPC	DIN 4109	EN 1111
ISO 3822	Scottish Water Byelaws	UK Water Supply Regulations	Ü-Zeichen

Certificados y sostenibilidad

WRAS_2011	LGA_29	WRAS_2010	DVGW_DW-6512DN0	IAPMO_4976 (
-----------	--------	-----------	-----------------	--------------

Piezas para otros
acabados pueden
encontrarse aquí:
Cromo



Lista de piezas de recambios

Nº	Número de artículo	Denominación	Cantidad de montaje	Plazo de entrega
7	09 24 05 002 90	boquilla	1,00	2
4	09 27 89 115-42	roseta	1,00	60
9	90 14 10 060 00 90	sello	1,00	2
14	90 30 11 029 00 90	disco	1,00	2
12	04 20 88 052 00-42	manilla	1,00	-
Ya no se puede pedir el repuesto, solicite el artículo de repuesto.				
1	90 90 03 143 00 90	parte superior	1,00	2
3	90 21 02 108 00 90	disco	1,00	2
10	90 12 12 002 00 90	manguito de engaste	1,00	2
8	09 29 06 022 90	husillo	1,00	2
17	09 20 88 052-42	manilla	1,00	60
13	90 30 30 075 00 90	tornillo	1,00	2
16	04 18 20 022 00-42	ángulo	1,00	-
Ya no se puede pedir el repuesto, solicite el artículo de repuesto.				
2	90 23 30 023 00 90	tuerca	1,00	2
11	09 21 02 144-42	camisa	1,00	60
15	90 12 12 007 00-42	alojamiento	1,00	30
6	90 14 15 020 03 90	anillo	1,00	2
5	90 31 11 007 00 90	varilla	1,00	2