

VAIA Llave de paso empotrada cierre a la derecha 3/4" - Champagne cepillado
(Oro 22k)

VAIA

36 608 809 Versión del producto de 1/4/2025

- Roseta Ø 60 mm
- Montura con husillo ajustable y camisa



	Champagne cepillado (Oro 22k)	36 608 809-46
	Cromo	36 608 809-00
	Platino cepillado	36 608 809-06
	Platino	36 608 809-08
	Dark Chrome	36 608 809-19
	Latón cepillado (Oro 23k)	36 608 809-28
	Dark Brass cepillado	36 608 809-39
	Bronce cepillado	36 608 809-42
	Champagne (Oro 22k)	36 608 809-47
	Dark Platinum cepillado	36 608 809-99

Complementos necesarios



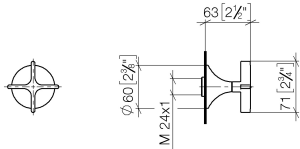
- Válvula empotrada 3/4" -** 35 608 970 90
- Profundidad de montaje mín. 75 mm
 - Profundidad de montaje máx. 145 mm



VAIA Llave de paso empotrada cierre a la derecha 3/4" - Champagne cepillado
(Oro 22k)

VAIA

36 608 809 Versión del producto de 1/4/2025
mm [inches]

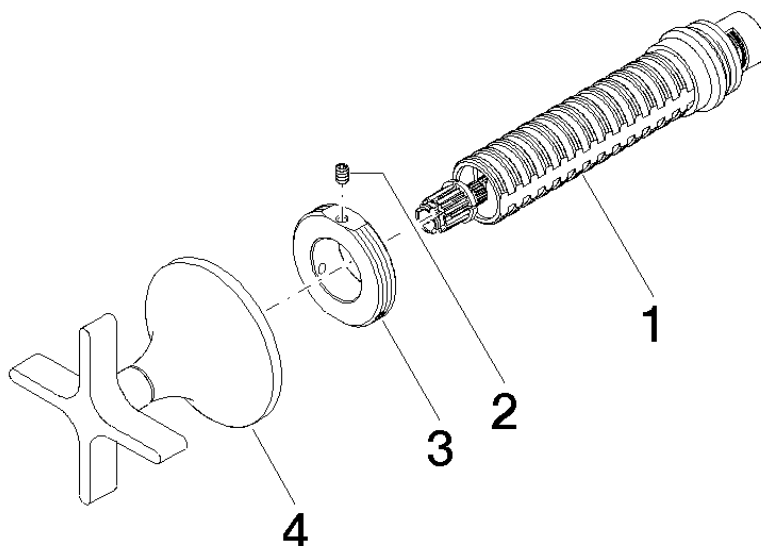


Códigos y Estándares

ASME A112.18.1	cUPC	Scottish Water Byelaws	UK Water Supply Regulations
----------------	------	---------------------------	--------------------------------

Certificados y sostenibilidad

WRAS_2010	IAPMO_4976 (
-----------	--------------



Lista de piezas de recambios

Nº	Número de artículo	Denominación	Cantidad de montaje	Plazo de entrega
3	09 21 02 163 90	disco	1,00	2
1	90 90 03 127 00 90	parte superior	1,00	2
2	09 31 11 008 90	varilla	1,00	2
4	90 20 80 014 00-46	manilla	1,00	30