

TARA Llave de paso empotrada cierre a la derecha 3/4" - Champagne cepillado (Oro 22k)

TARA

36 608 882    Versión del producto de 27/10/2020



- Roseta Ø 55 mm
- Montura con husillo ajustable y camisa

	Champagne cepillado (Oro 22k)	36 608 882-46
	Cromo	36 608 882-00
	Platino cepillado	36 608 882-06
	Platino	36 608 882-08
	Dark Chrome	36 608 882-19
	Latón cepillado (Oro 23k)	36 608 882-28
	Negro mate	36 608 882-33
	Dark Brass cepillado	36 608 882-39
	Bronce cepillado	36 608 882-42
	Champagne (Oro 22k)	36 608 882-47
	Cromo cepillado	36 608 882-93
	Dark Platinum cepillado	36 608 882-99

Complementos necesarios



- Válvula empotrada 3/4" - 35 608 970 90
- Profundidad de montaje mín. 85 mm
  - Profundidad de montaje máx. 145 mm

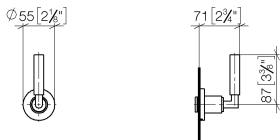


TARA Llave de paso empotrada cierre a la derecha 3/4" - Champagne cepillado (Oro 22k)

TARA

36 608 882    Versión del producto de 27/10/2020

mm [inches]



Códigos y Estándares

ASME A112.18.1	cUPC	Scottish Water Byelaws	UK Water Supply Regulations
----------------	------	------------------------	-----------------------------

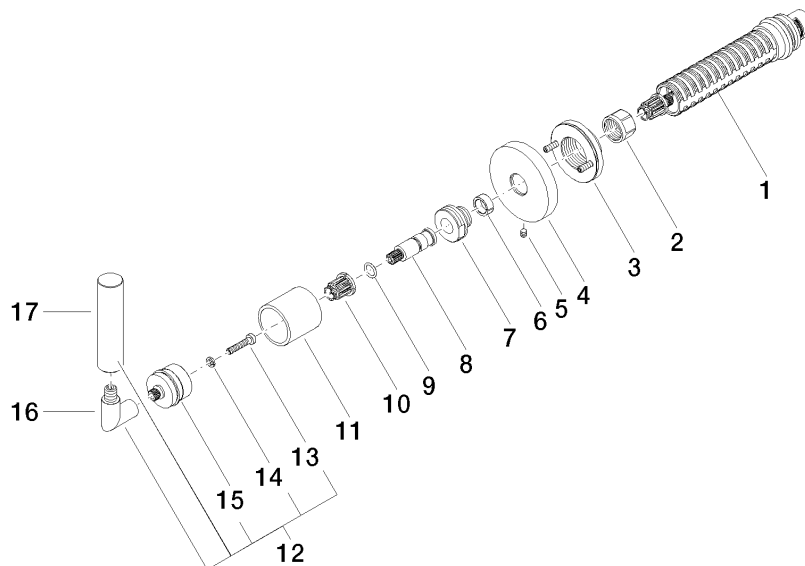
Certificados y sostenibilidad

WRAS_2010	IAPMO_4976 (
-----------	--------------

# TARA Llave de paso empotrada cierre a la derecha 3/4" - Champagne cepillado (Oro 22k)

TARA

36 608 882 Versión del producto de 27/10/2020



## Lista de piezas de recambios

Nº	Número de artículo	Denominación	Cantidad de montaje	Plazo de entrega
17	09 20 88 052-46	manilla	1,00	30
10	90 12 12 002 00 90	manguito de engaste	1,00	2
11	09 21 02 144-46	camisa	1,00	60
12	04 20 88 052 00-46	manilla	1,00	30
3	90 21 02 108 00 90	disco	1,00	2
8	09 29 06 022 90	husillo	1,00	2
16	04 18 20 022 00-46	ángulo	1,00	-
Ya no se puede pedir el repuesto, solicite el artículo de repuesto.				
4	09 27 89 115-46	roseta	1,00	30
15	90 12 12 007 00-46	alojamiento	1,00	30
7	09 24 05 002 90	boquilla	1,00	2
1	90 90 03 127 00 90	parte superior	1,00	2
6	90 14 15 020 03 90	anillo	1,00	2
2	90 23 30 023 00 90	tuerca	1,00	2
13	90 30 30 075 00 90	tornillo	1,00	2
9	90 14 10 060 00 90	sello	1,00	2
5	90 31 11 007 00 90	varilla	1,00	2
14	90 30 11 029 00 90	disco	1,00	2