

TARA Batería mural de lavabo sin válvula - Platino

TARA

36 712 882 Versión del producto de 1/4/2024



- Saliente 190 mm
- Aireador redondo
- Diámetro del orificio válvula lateral 40 mm
- Diámetro del orificio caño 40 mm
- Roseta Ø 55 mm
- Caudal máx. 7 l/min
- Sin plomo
- Este producto puede ayudar a un edificio a cumplir con los requisitos de los sistemas de certificación ecológica de edificios: LEED®, BREEAM®, DGNB

	Platino	36 712 882-08
	Cromo	36 712 882-00
	Platino cepillado	36 712 882-06
	Dark Chrome	36 712 882-19
	Latón cepillado (Oro 23k)	36 712 882-28
	Negro mate	36 712 882-33
	Dark Brass cepillado	36 712 882-39
	Bronce cepillado	36 712 882-42
	Champagne cepillado (Oro 22k)	36 712 882-46
	Champagne (Oro 22k)	36 712 882-47
	Cromo cepillado	36 712 882-93
	Dark Platinum cepillado	36 712 882-99

Complementos necesarios



- Batería de pared empotrada Caño de salida en el centro -** 35 700 970 90
- Profundidad de montaje mín. 85 mm
  - Profundidad de montaje máx. 145 mm



- Batería de pared empotrada Posicionamiento variable -** 35 720 970 90
- Profundidad de montaje mín. 85 mm
  - Profundidad de montaje máx. 145 mm

36 712 882    Versión del producto de 1/4/2024

mm [inches]

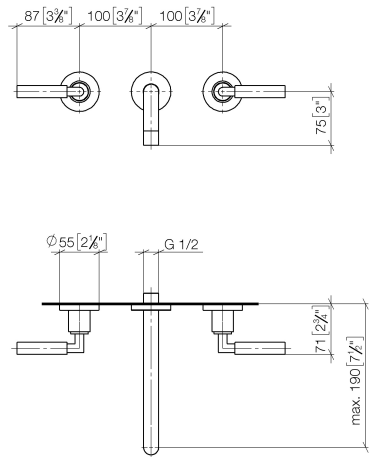
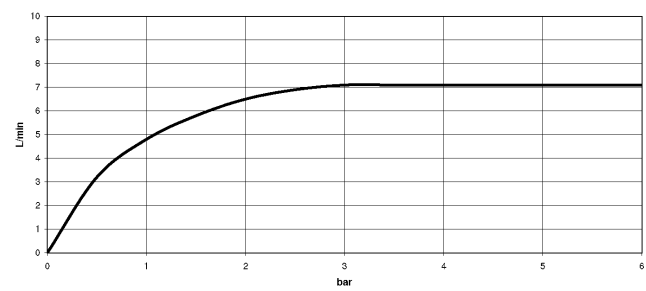


Diagrama de flujo



Códigos y Estándares

DIN 4109	EN 200	ISO 3822	Scottish Water Byelaws
UK Water Supply Regulations	Ü-Zeichen	VA-Zeichen	XP P 41-280



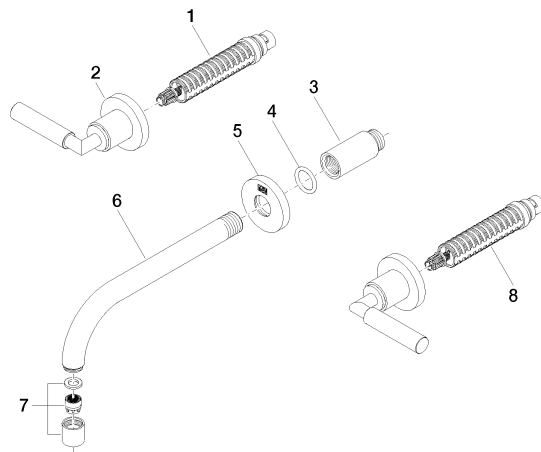
TARA Batería mural de lavabo sin válvula - Platino

TARA

36 712 882    Versión del producto de 1/4/2024

Certificados y sostenibilidad

WRAS_2107	LGA_18	ACS_20 ACC LY	ETA_19
-----------	--------	---------------	--------



Lista de piezas de recambios

Nº	Número de artículo	Denominación	Cantidad de montaje	Plazo de entrega
7	90 23 01 019 00-08	mezclador de aire	1,00	40
6	04 28 22 090 10-08	caño	1,00	40
2	36 310 882-08	racor	2,00	40
3	09 24 03 081 10 90	prolongación	1,00	2
1	90 90 03 156 00 90	parte superior	1,00	2
5	09 27 22 503-08	roseta	1,00	40
8	90 90 03 157 00 90	parte superior	1,00	2
4	90 14 10 026 00 90	sello	1,00	2