

36 804 661



- Saliente 160 mm
- Caño rígido
- Aireador redondo
- Diámetro del orificio 60 mm
- Roseta Ø 78 mm
- Caudal máx. 5,7 l/min
- Sin plomo
- Con un punto de fijación
- Este producto puede ayudar a un edificio a cumplir con los requisitos de los sistemas de certificación ecológica de edificios: LEED®, BREEAM®, DGNB

| | | |
|---|-------------------------------|---------------|
|  | Oro claro | 36 804 661-26 |
|  | Cromo | 36 804 661-00 |
|  | Platino cepillado | 36 804 661-06 |
|  | Dark Chrome | 36 804 661-19 |
|  | Oro claro cepillado | 36 804 661-27 |
|  | Negro mate | 36 804 661-33 |
|  | Bronce cepillado | 36 804 661-42 |
|  | Champagne cepillado (Oro 22k) | 36 804 661-46 |
|  | Champagne (Oro 22k) | 36 804 661-47 |
|  | Cromo cepillado | 36 804 661-93 |
|  | Dark Platinum cepillado | 36 804 661-99 |

Complementos necesarios

Fijación mural empotrada - 35 003 970 90



- Profundidad de montaje mín. 78 mm
- Profundidad de montaje máx. 103 mm

36 804 661

mm [inches]

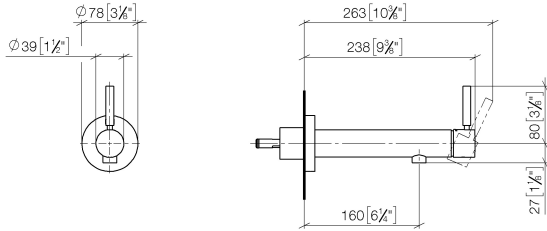
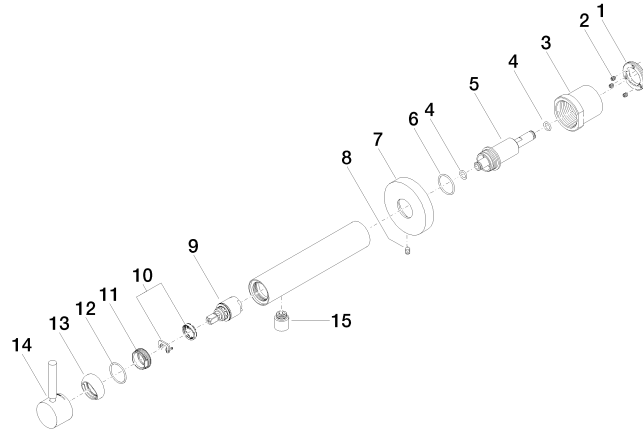


Diagrama de flujo



36 804 661



Lista de piezas de recambios

| Nº | Número de artículo | Denominación | Cantidad de montaje | Plazo de entrega |
|----|--------------------|-------------------|---------------------|------------------|
| 1 | 09 24 77 002 90 | tuerca | 1 | 2 |
| 2 | 90 31 11 030 00 90 | varilla | 3 | 2 |
| 3 | 09 21 02 128 90 | camisa | 1 | 2 |
| 4 | 09 14 10 139 90 | sello | 2 | 2 |
| 5 | 09 24 04 210 10 90 | boquilla | 1 | 2 |
| 6 | 90 14 10 063 00 90 | sello | 1 | 2 |
| 7 | 09 27 88 009-26 | roseta | 1 | 60 |
| 8 | 09 31 11 144 90 | varilla | 1 | 2 |
| 9 | 90 15 05 044 00 90 | cartucho | 1 | 2 |
| 10 | 90 28 10 148 00 90 | accessorio | 1 | 2 |
| 11 | 09 24 04 266 90 | tuerca | 1 | 2 |
| 12 | 09 14 10 120 90 | sello | 1 | 2 |
| 13 | 09 28 30 043-26 | funda | 1 | 60 |
| 14 | 90 20 66 024 00-26 | manilla | 1 | 30 |
| 15 | 90 23 01 168 00-26 | mezclador de aire | 1 | 30 |