

36 805 660



- Saliente 185 mm
- Caño rígido
- Aireador redondo
- Diámetro del orificio 35 mm
- Roseta Ø 60 mm
- Caudal máx. 5,7 l/min
- Sin plomo
- Con un punto de fijación
- Este producto puede ayudar a un edificio a cumplir con los requisitos de los sistemas de certificación ecológica de edificios: LEED®, BREEM®, DGNB

| | | |
|---|-------------------------------|---------------|
|  | Oro claro cepillado | 36 805 660-27 |
|  | Cromo | 36 805 660-00 |
|  | Platino cepillado | 36 805 660-06 |
|  | Dark Chrome | 36 805 660-19 |
|  | Oro claro | 36 805 660-26 |
|  | Negro mate | 36 805 660-33 |
|  | Bronce cepillado | 36 805 660-42 |
|  | Champagne cepillado (Oro 22k) | 36 805 660-46 |
|  | Champagne (Oro 22k) | 36 805 660-47 |
|  | Cromo cepillado | 36 805 660-93 |
|  | Dark Platinum cepillado | 36 805 660-99 |

Complementos necesarios



- Fijación mural empotrada -** 35 050 970 90
- Profundidad de montaje mín. 80 mm
 - Profundidad de montaje máx. 105 mm

36 805 660

mm [inches]

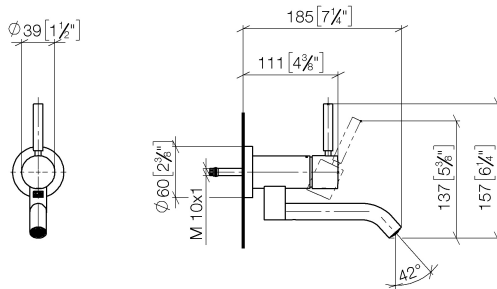


Diagrama de flujo

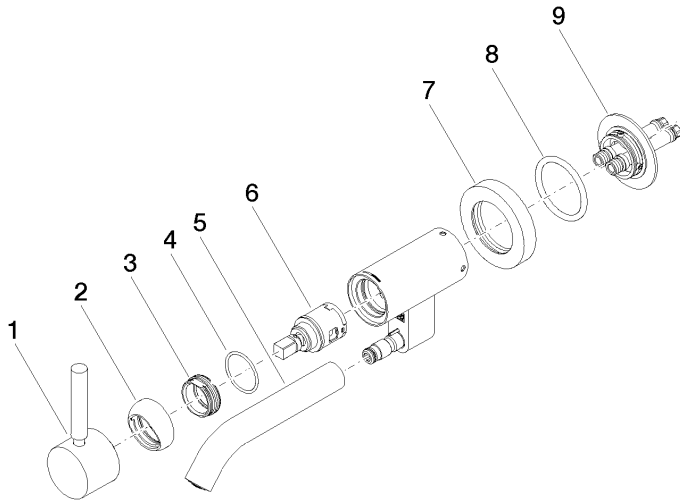


Certificado

LGA_38421.

WRAS_240102017.

36 805 660



Lista de piezas de recambios

| N° | Número de artículo | Denominación | Cantidad de montaje | Plazo de entrega |
|----|--------------------|--------------|---------------------|------------------|
| 1 | 90 20 66 030 00-27 | manilla | 1 | 30 |
| 2 | 09 28 30 043-27 | funda | 1 | 60 |
| 3 | 09 24 04 266 90 | tuerca | 1 | 2 |
| 4 | 09 14 10 120 90 | sello | 1 | 2 |
| 5 | 90 11 06 217 00-27 | caño | 1 | 30 |
| 6 | 90 15 05 042 00 90 | cartucho | 1 | 2 |
| 7 | 09 27 89 004-27 | roseta | 1 | 60 |
| 8 | 09 14 10 041 90 | sello | 1 | 2 |
| 9 | 90 30 11 296 00 90 | brida | 1 | 2 |