

MEM Monomando mural de lavabo sin válvula - Platino cepillado

MEM

36 805 782 Versión del producto de 1/9/2022



- Saliente 185 mm
- Caño rígido
- Aireador rectangular
- Diámetro del orificio 35 mm
- Roseta Ø 60 mm
- Caudal máx. 5,7 l/min
- Sin plomo
- Con un punto de fijación
- Este producto puede ayudar a un edificio a cumplir con los requisitos de los sistemas de certificación ecológica de edificios: LEED®, BREEAM®, DGNB

	Platino cepillado	36 805 782-06
	Cromo	36 805 782-00
	Platino	36 805 782-08
	Dark Chrome	36 805 782-19
	Latón cepillado (Oro 23k)	36 805 782-28
	Champagne cepillado (Oro 22k)	36 805 782-46
	Champagne (Oro 22k)	36 805 782-47
	Dark Platinum cepillado	36 805 782-99

Complementos necesarios



- Fijación mural empotrada -** 35 050 970 90
- Profundidad de montaje mín. 80 mm
 - Profundidad de montaje máx. 105 mm

mm [inches]

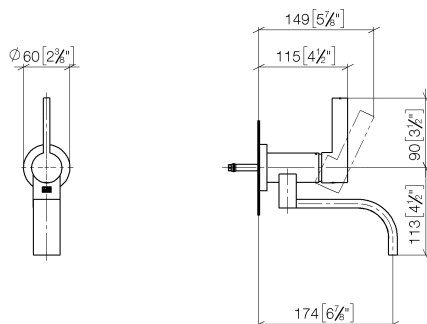


Diagrama de flujo



Códigos y Estándares

DIN 4109

ISO 3822

Scottish Water
Byelaws

UK Water Supply
Regulations

Ü-Zeichen



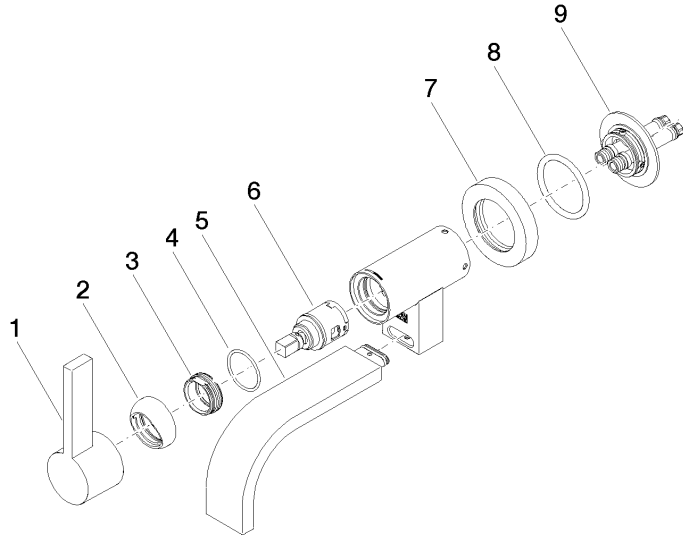
MEM Monomando mural de lavabo sin válvula - Platino cepillado

MEM

36 805 782 Versión del producto de 1/9/2022

Certificados y sostenibilidad

LGA_38 WRAS_240102



Lista de piezas de recambios

Nº	Número de artículo	Denominación	Cantidad de montaje	Plazo de entrega
5	90 28 22 361 00-06	caño	1,00	10
7	09 27 89 004-06	roseta	1,00	10
8	09 14 10 041 90	sello	1,00	2
1	90 20 87 003 00-06	manilla	1,00	10
9	90 30 11 296 00 90	brida	1,00	2
4	09 14 10 120 90	sello	1,00	2
2	09 28 30 043-06	funda	1,00	10
3	09 24 04 266 90	tuerca	1,00	2
6	90 15 05 042 00 90	cartucho	1,00	2