
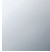






36 860 845

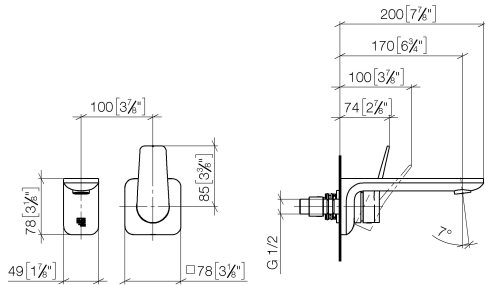


- Saliente 170 mm
- Caño rígido
- Aireador redondo
- Diámetro del orificio caño 37 mm
- Diámetro del orificio batería monomando 57 mm
- Roseta 78 x 78 mm
- Caudal máx. 5,7 l/min
- Sin plomo
- Este producto puede ayudar a un edificio a cumplir con los requisitos de los sistemas de certificación ecológica de edificios: LEED®, BREEM®, DGNB

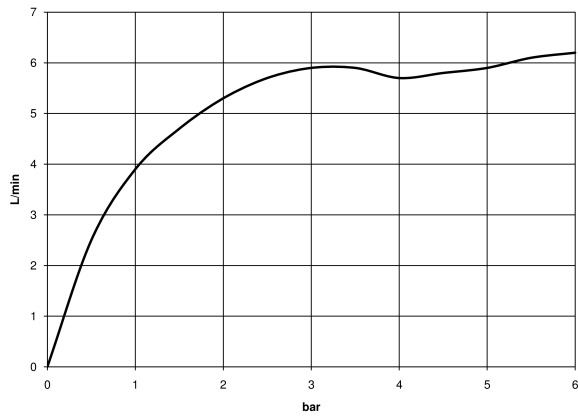
	Cromo cepillado	36 860 845-93
	Cromo	36 860 845-00
	Platino cepillado	36 860 845-06
	Dark Chrome	36 860 845-19
	Negro mate	36 860 845-33
	Dark Platinum cepillado	36 860 845-99

36 860 845

mm [inches]



**Diagrama de flujo**

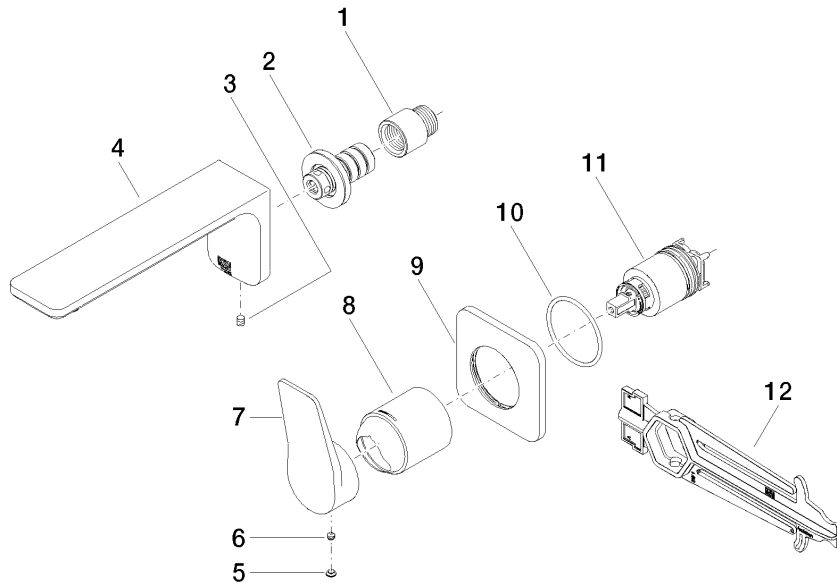


**Certificado**

IAPMO\_N-4976 (2). DVGW\_DW- IAPMO\_8834 (2). IAPMO\_6397 (2). IAPMO\_4976 (2).  
 6512DN0435.  
 LGA\_29900. WRAS\_2107018.

36 860 845

Piezas para otros acabados pueden encontrarse aquí:  
Cromo



**Lista de piezas de recambios**

Nº	Número de artículo	Denominación	Cantidad de montaje	Plazo de entrega
1	09 24 03 072 10 90	boquilla	1	2
2	90 24 03 108 00 90	juego de boquilla	1	2
3	90 31 11 004 00 90	varilla	1	2
4	90 11 84 021 00-93	caño	1	20
5	90 31 20 087 00-93	tapón	1	20
6	90 31 11 063 00 90	varilla	1	2
7	09 20 84 021-93	manilla	1	20
8	09 11 02 288-93	funda	1	20
9	90 27 84 020 00-93	roseta	1	20
10	90 14 10 049 00 90	sello	1	2
11	90 15 05 064 01 90	cartucho	1	2
12	90 30 09 064 00 90	llave	1	2