

41 615 979



- Juego de montaje final
- Panel de lluvia con 2 tipos de chorro
- AQUACIRCLE RAIN: Cortina de ducha circular, caudal máx. 6,8 l/min (a 3 bares)
- TEMPEST RAIN: Lluvia natural, caudal máx. 5 l/min (a 3 bares)

Suministro de corriente módulo de techo

- 12 V DC (CV)

Iluminación ambiental

- LED con luz cromática RGBW
- Bombilla protegida contra chorros de agua

Control

- Controlador RGBW ZigBee Light Link
- Se deberá prever en la obra: Pasarela Zigbee

Entorno

- No apto para uso en exteriores.
- No apto para su uso en un baño de vapor.
- No apto para uso en ambientes clorados o salinos.
- Respete la normativa sobre zonas protegidas según DIN VDE 0100, parte 701 (IEC 60364-7-701).
- Dornbracht recomienda agregar un integrador de sistema.

Panel de lluvia para la adaptación al color del techo disponible en todos los colores RAL, precio y tiempo de entrega bajo demanda

incluye bombillas de eficiencia energética clase G

Juego de premontaje para inversor de tres vías incluido

Complementos necesarios



RAINMOON Caja empotrada en el techo con luz cromática - 35 615 970 90

- Juego de premontaje
- Carcasa de montaje empotrada de techo 1356 x 1356 x 290 mm
- Diámetro de orificio 1252 mm
- Profundidad de montaje mín. 290 mm
- Juego de premontaje para inversor de tres vías incluido



RAINMOON Panel de lluvia con luz cromática - Blanco mate

GENÉRICOS

41 615 979

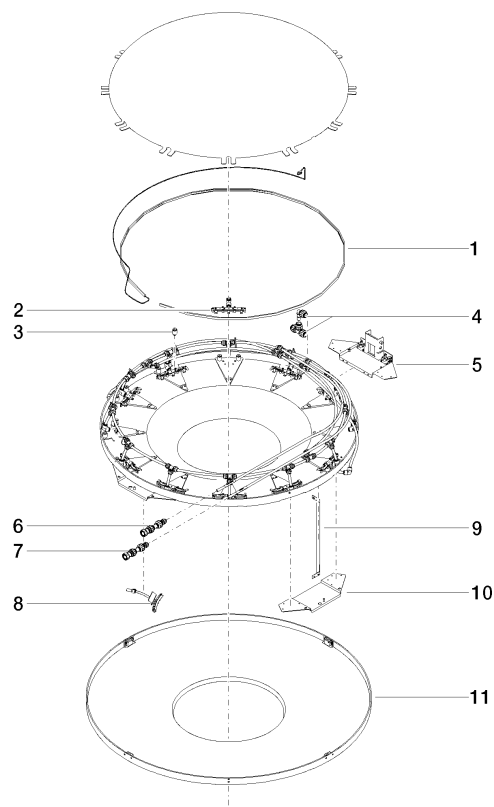
Códigos y Estándares

DIN 4109	ISO 3822	Ü-Zeichen
----------	----------	-----------

Certificados y sostenibilidad

LGA_29

41 615 979



Lista de piezas de recambios

Nº	Número de artículo	Denominación	Cantidad de montaje	Plazo de entrega
2	90 17 09 056 01 90	módulo de chorro	12,00	60
6	90 24 04 346 01 90	racor AQUACIRCLE	1,00	2
10	90 17 20 216 00 90	soporte	3,00	2
5	90 17 20 211 00 90	empalme	1,00	2
8	90 17 09 057 01 90	módulo de chorro	12,00	2
9	90 17 20 217 00 90	soporte	4,00	2
4	90 24 04 321 00 90	atornilladura	1,00	2
1	90 10 01 183 01 90	lámpara	1,00	2
7	90 24 04 346 02 90	racor TEMPEST	1,00	2
3	90 18 40 222 00 90	adaptador	24,00	2
11	90 11 02 325 00 90	cobertura	1,00	2