

## Siphon - Laiton (Or 23cts)

## SERIES SPECIFIC

10 060 970 Version du produit de 01/10/2023

• rosace Ø 70 mm



	Laiton (Or 23cts)	10 060 970-09
	Chrome	10 060 970-00
	Platine brossé	10 060 970-06
	Platine	10 060 970-08
	Dark Chrome	10 060 970-19
	Light Gold	10 060 970-26
	Light Gold brossé	10 060 970-27
	Laiton brossé (Or 23cts)	10 060 970-28
	Noir mat	10 060 970-33
	Dark Brass brossé	10 060 970-39
	Bronze brossé	10 060 970-42
	Champagne brossé (Or 22cts)	10 060 970-46
	Champagne (Or 22cts)	10 060 970-47
	Chrome brossé	10 060 970-93
	Dark Platinum brossé	10 060 970-99

Siphon - Laiton (Or 23cts)

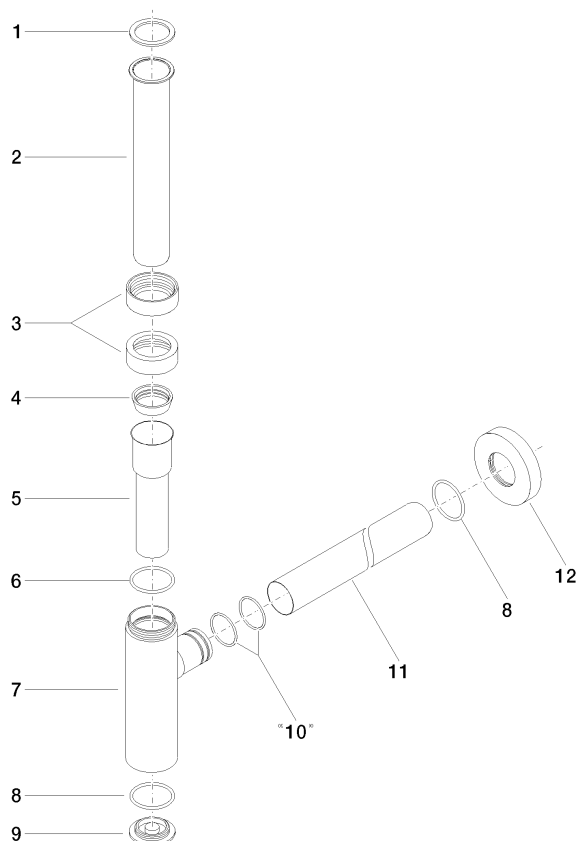
SERIES SPECIFIC

10 060 970 Version du produit de 01/10/2023

mm [inches]



Les pièces pour les  
autres finitions  
peuvent être  
trouvées ici : Chrome



## Liste des pièces de rechange

N°	Article Numéro	Désignation	Fréquence de montage	Délai de livraison
3	09 23 30 022-09	écrou	2,00	60
7	04 11 01 045 00-09	boîtier	1,00	60
9	09 21 02 004-09	couvercle	1,00	60
6	09 14 10 149 90	joint	1,00	2
11	09 28 23 018-09	tuyau	1,00	60
4	09 14 03 015 90	joint	1,00	2
10	09 14 10 112 90	joint	2,00	2
12	09 27 20 060-09	rosace	1,00	60
5	09 28 23 019-09	tuyau	1,00	-
La pièce de rechange ne peut plus être commandée, veuillez commander l'article de remplacement				
8	09 14 10 148 90	joint	2,00	2
2	09 28 23 007-09	tuyau	1,00	40
1	09 14 20 060 90	joint	1,00	2