

## WATER FALL bec déverseur pour montage mural - Or clair brossé

13 420 979 Version du produit de 4/1/2023



- saillie 120 mm
- CASCADE, débit max. 26,5 l/min (à 3 bar)
- plaque de recouvrement 240 x 60 mm
- raccord 1/2"
- montage de la fiche

	Or clair brossé	13 420 979-27
	Chrome	13 420 979-00
	Platine brossé	13 420 979-06
	Platine	13 420 979-08
	Dark Chrome	13 420 979-19
	Or clair	13 420 979-26
	Laiton brossé (Or 23cts)	13 420 979-28
	Noir mat	13 420 979-33
	Bronze brossé	13 420 979-42
	Champagne brossé (Or 22cts)	13 420 979-46
	Champagne (Or 22cts)	13 420 979-47
	Chrome brossé	13 420 979-93

### Accessoires recommandés



**Coude mural à encastrer -** 35 085 970 90  
 • profondeur de montage mini. mm  
 • profondeur de montage max. mm

### Accessoires recommandés



**Coude mural à encastrer -** 35 085 970 90  
 • profondeur de montage mini. mm  
 • profondeur de montage max. mm

## WATER FALL bec déverseur pour montage mural - Or clair brossé

13 420 979 Version du produit de 4/1/2023

mm [inches]

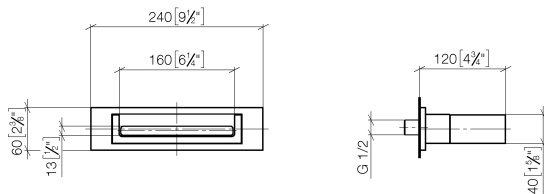


Diagramme de débit

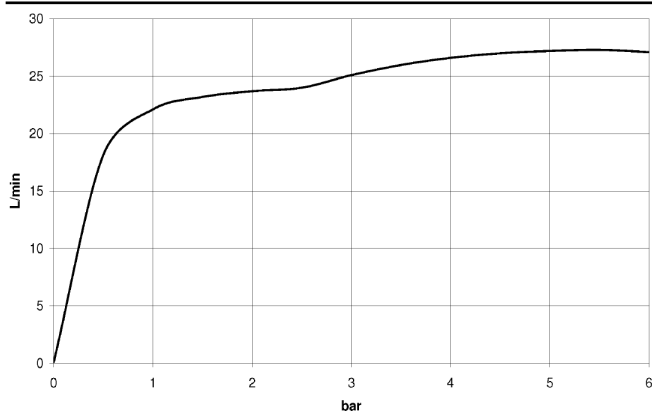
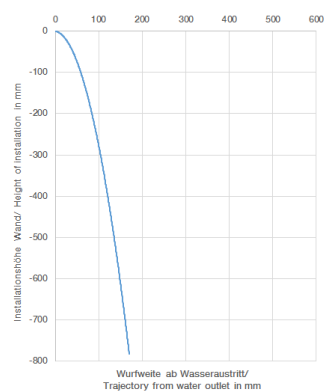


Diagramme de portée du jet



### Codes & Standards

DIN 4109

ISO 3822

Ü-Zeichen



## WATER FALL bec déverseur pour montage mural - Or clair brossé

---

13 420 979 Version du produit de 4/1/2023

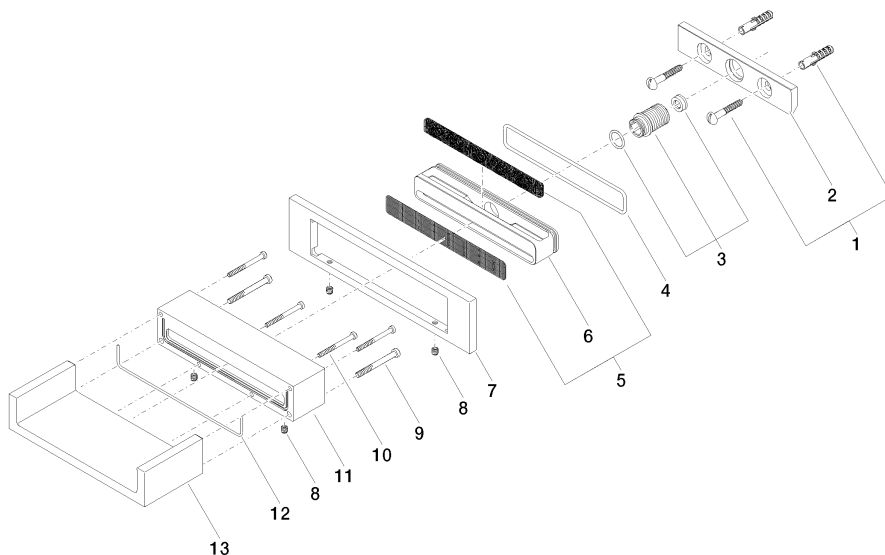
### Certificats

---

LGA\_18

## WATER FALL bec déverseur pour montage mural - Or clair brossé

13 420 979 Version du produit de 4/1/2023



### Liste des pièces de rechange

N°	Article Numéro	Désignation	Fréquence de montage	Délai de livraison
1	04 30 31 024 01 90	set de fixation	1	2
2	09 17 97 056 90	patte de fixation	1	2
3	90 24 05 008 00 90	set deraccord à vis	1	2
4	09 14 10 504 90	joint	1	2
5	90 29 30 040 00 90	élément insérable	1	2
6	09 17 11 044 20 90	raccord multiple	1	2
7	09 27 97 034-27	rosace	1	60
8	09 31 11 049 90	tige	4	2
9	09 30 30 147 90	vis	2	2
10	09 30 30 086 90	vis	4	2
11	09 30 01 104-27	boîtier	1	60
12	09 14 03 504 90	joint	1	2
13	09 11 94 046-27	bec déverseur	1	60