

TARA Mélangeur lavabo à 3 trous avec garniture d'écoulement - Champagne brossé (Or 22cts)

TARA

20 705 892 Version du produit de 01/04/2024



- saillie 166 mm
- bec pivotant 360°
- jet circulaire enrichi en air
- hauteur de robinetterie 145 mm
- hauteur jusqu'au mousseur 65 mm
- diamètre de percement des robinets latéraux 32 mm
- diamètre de percement du bec 35 mm
- rosace Ø 55 mm
- 2x flexible de pression M 10 x 1 vissé, étanchéité contrôlée
- sans plomb
- débit maxi. 5,7 l/min
- Ce produit contribue au respect des exigences des systèmes d'évaluation des bâtiments écologiques, par exemple LEED®, BREEAM®, DGNB

Convient uniquement à un lavabo avec trop-plein.

	Champagne brossé (Or 22cts)	20 705 892-46
	Chrome	20 705 892-00
	Platine brossé	20 705 892-06
	Platine	20 705 892-08
	Dark Chrome	20 705 892-19
	Laiton brossé (Or 23cts)	20 705 892-28
	Noir mat	20 705 892-33
	Dark Brass brossé	20 705 892-39
	Bronze brossé	20 705 892-42
	Champagne (Or 22cts)	20 705 892-47
	Chrome brossé	20 705 892-93
	Dark Platinum brossé	20 705 892-99

Accessoires recommandés



- Flexibles de pression -** 12 506 970 90
- 2x flexibles de pression 3/8" x 1/2" x 500 mm

TARA Mélangeur lavabo à 3 trous avec garniture d'écoulement - Champagne
brossé (Or 22cts)

TARA

20 705 892 Version du produit de 01/04/2024

mm [inches]

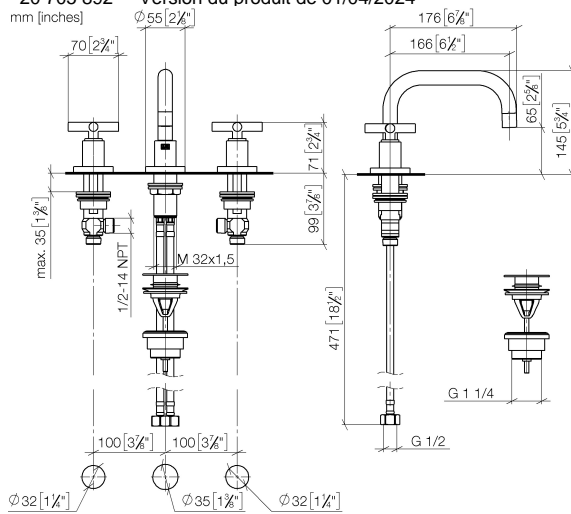
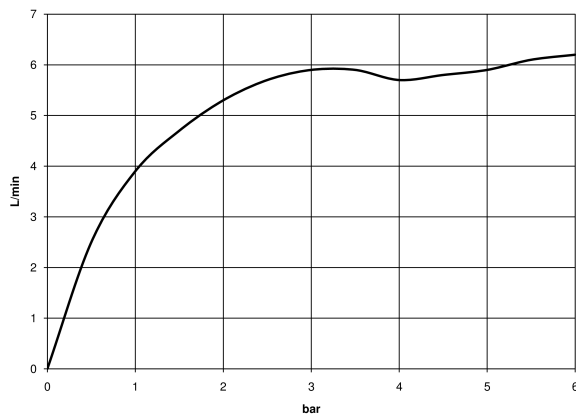


Diagramme de débit



Codes & Standards

DIN 4109

Executive Order
no. 1007

ISO 3822

Scottish Water Byelaws

UK Water Supply Regulations

Ü-Zeichen



TARA Mélangeur lavabo à 3 trous avec garniture d'écoulement - Champagne
brossé (Or 22cts)

TARA

20 705 892 Version du produit de 01/04/2024

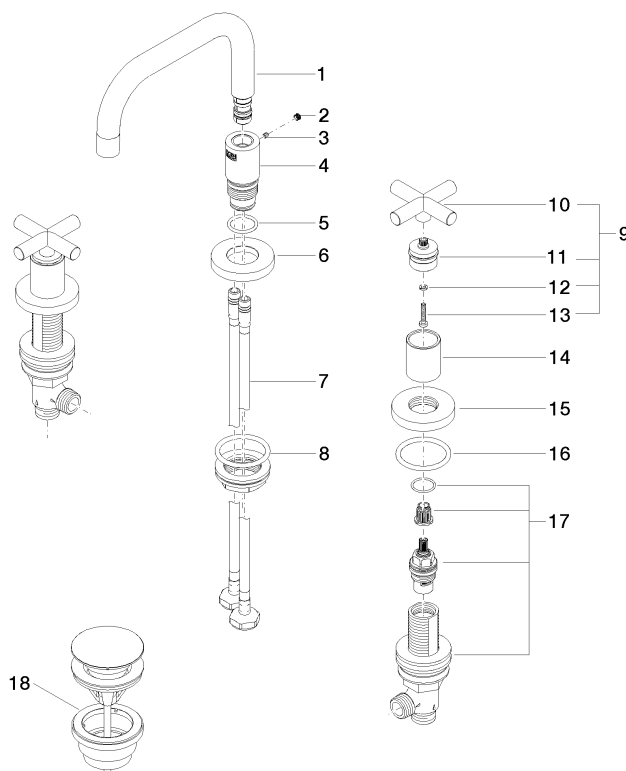
Certificats et durabilité

LGA_38	GDV_0400	WRAS_2303
--------	----------	-----------

TARA Mélangeur lavabo à 3 trous avec garniture d'écoulement - Champagne brossé (Or 22cts)

TARA

20 705 892 Version du produit de 01/04/2024



Liste des pièces de rechange

N°	Article Numéro	Désignation	Fréquence de montage	Délai de livraison
3	09 31 11 099 90	tige	1,00	2
1	90 28 22 370 00-46	bec déverseur	1,00	30
2	90 31 20 109 00 90	bonde de fond	1,00	2
14	09 21 02 140-46	douille	2,00	60
17	90 17 11 040 51 90	partie latérale	2,00	2
8	04 23 10 009 02 90	set de fixation	1,00	2
18	10 125 970-46	Garniture d'écoulement avec fermeture à pression 1 1/4" - Champagne brossé (Or 22cts)	1,00	30
9	90 20 89 010 10-46	poignée	2,00	30
5	09 14 10 015 90	joint	1,00	2
16	90 14 10 043 00 90	joint	2,00	2
13	90 30 30 075 00 90	vis	2,00	2
12	90 30 11 029 00 90	rondelle	2,00	2
6	09 28 10 140-46	anneau	1,00	60
11	90 12 12 219 00-46	prise	2,00	30
7	04 30 04 019 00 90	flexible	2,00	2
15	09 27 89 105-46	rosace	2,00	60
4	90 11 10 102 00-46	raccord	1,00	-
La pièce de rechange ne peut plus être commandée, veuillez commander l'article de remplacement				
10	09 20 89 010-46	poignée	2,00	30