

TARA Mélangeur lavabo à 3 trous avec garniture d'écoulement - Noir mat

TARA

20 713 882



- saillie 165 mm
- bec pivotant 360°
- jet circulaire enrichi en air
- hauteur de robinetterie 285 mm
- hauteur jusqu'au mousseur 163 mm
- diamètre de percement des robinets latéraux 32 mm
- diamètre de percement du bec 35 mm
- rosace Ø 55 mm
- 2x flexible de pression M 10 x 1 vissé, étanchéité contrôlée
- débit maxi. 7 l/min
- sans plomb
- Ce produit contribue au respect des exigences des systèmes d'évaluation des bâtiments écologiques, par exemple LEED®, BREEAM®, DGNB

Convient uniquement à un lavabo avec trop-plein.

	Noir mat	20 713 882-33
	Chrome	20 713 882-00
	Platine brossé	20 713 882-06
	Platine	20 713 882-08
	Dark Chrome	20 713 882-19
	Laiton brossé (Or 23cts)	20 713 882-28
	Champagne brossé (Or 22cts)	20 713 882-46
	Champagne (Or 22cts)	20 713 882-47
	Chrome brossé	20 713 882-93
	Dark Platinum brossé	20 713 882-99

Accessoires recommandés



Flexibles de pression -

- 2x flexibles de pression 3/8" x 1/2" x 500 mm

12 506 970 90

20 713 882

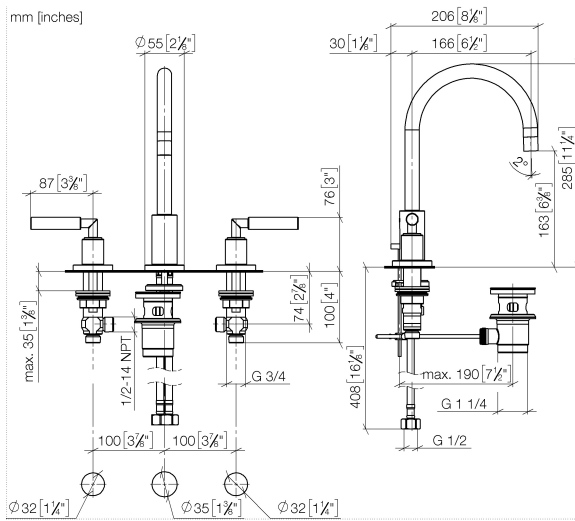
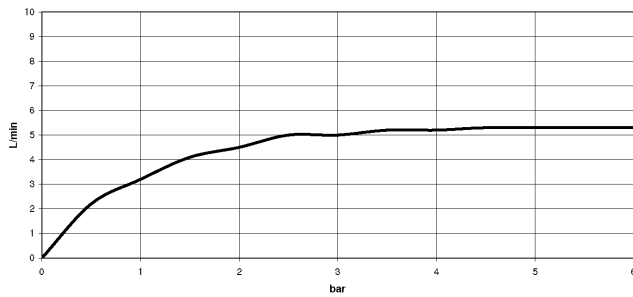


Diagramme de débit



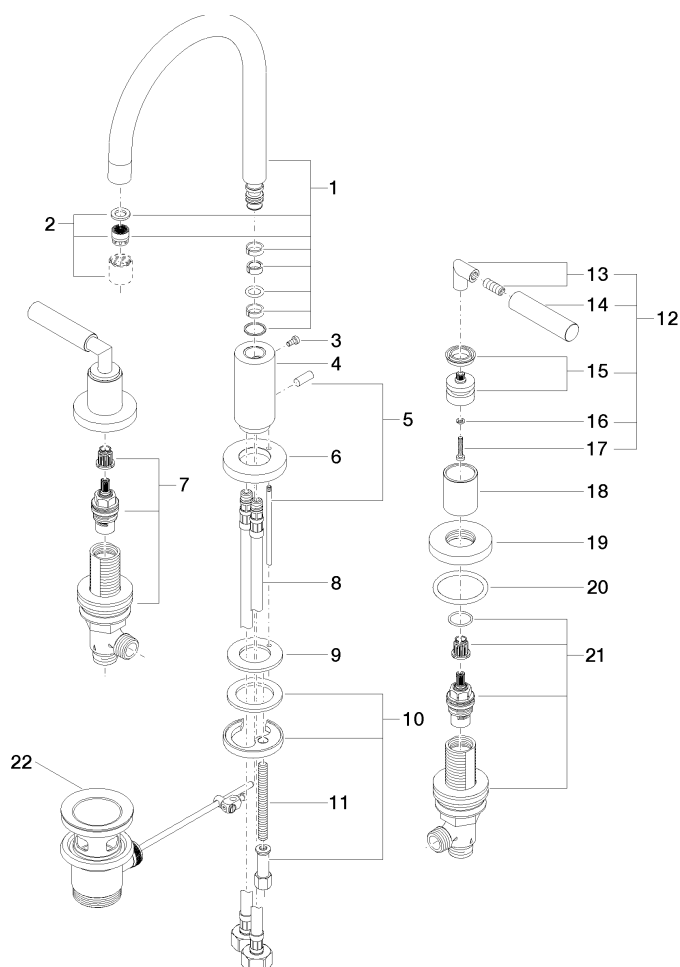
Certificats

LGA_18925.

ETA_18514.

WRAS_2212026.

ACS_20 ACC LY 736. GDV_0400289.



20 713 882

Liste des pièces de rechange

N°	Article Numéro	Désignation	Fréquence de montage	Délai de livraison
1	90 28 22 213 01-33	bec déverseur	1	30
2	90 23 01 028 03-33	mousseur	1	30
3	09 30 30 057 90	vis	1	2
4	09 11 10 087 10-33	raccord	1	30
5	04 20 89 030 80-33	tige	1	30
6	09 28 10 133-33	anneau	1	30
7	90 17 11 040 51 90	partie latérale	1	2
8	04 30 04 019 00 90	flexible	2	2
9	09 14 05 047 90	joint	1	2
10	04 30 11 038 00 90	set de fixation	1	2
11	09 31 11 011 90	tige	1	2
12	04 20 88 052 00-33	poignée	2	30
13	04 18 20 022 00-33	coude	2	30
14	09 20 88 052-33	poignée	2	30
15	90 12 12 007 00-33	prise	2	30
16	90 30 11 029 00 90	rondelle	2	2
17	90 30 30 075 00 90	vis	2	2
18	09 21 02 140-33	douille	2	30
19	09 27 89 105-33	rosace	2	30
20	90 14 10 043 00 90	joint	2	2
21	90 17 11 040 50 90	partie latérale	1	2
22	90 11 01 001 00-33	garniture d'écoulement	1	30