






CYO Mitigeur monocommande bain/douche avec tube vertical positionnement libre et garniture de douche - Platine brossé

CYO

25 863 811



- saillie 253 mm
- jet rectangulaire enrichi en air
- débit max. bec déverseur 26,5 l/min
- Douchette à main : COMPACT RAIN, débit max. 6,8 l/min (à 3 bar)
- douchette à main micro avec système anti-calcaire
- support de douchette
- inverseur automatique bain/douche
- hauteur totale 980 - 1050 mm
- hauteur de tube vertical 598 - 668 mm
- hauteur jusqu'au mousseur 903 – 973 mm
- rosace coulissante 131 x 131 mm
- flexible de douche métallique 1250 mm avec protection anti-torsion intégrée

	Platine brossé	25 863 811-06
	Chrome	25 863 811-00
	Dark Chrome	25 863 811-19
	Laiton brossé (Or 23cts)	25 863 811-28
	Dark Platinum brossé	25 863 811-99

CYO Mitigeur monocommande bain/douche avec tube vertical positionnement libre et garniture de douche - Platine brossé

CYO



Diagramme de débit



Codes & Standards

ASME A112.18.1

cUPC

DIN 4109

EN 1717

ISO 3822

Scottish Water
Byelaws

UK Water Supply
Regulations

Ü-Zeichen



CYO Mitigeur monocommande bain/douche avec tube vertical positionnement
libre et garniture de douche - Platine brossé

CYO

25 863 811

Certificats

WRAS_2201

Belgaqua_21-376-2 LGA_38

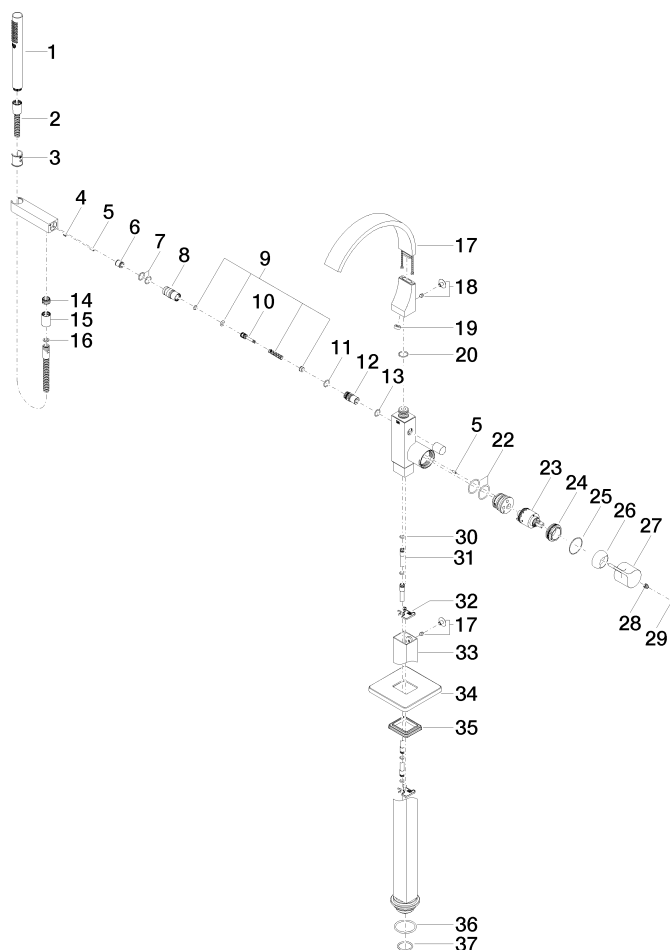
IAPMO_4976

CYO Mitigeur monocommande bain/douche avec tube vertical positionnement libre et garniture de douche - Platine brossé

CYO

25 863 811

Les pièces pour les autres finitions peuvent être trouvées ici : [Chrome](#)





CYO Mitigeur monocommande bain/douche avec tube vertical positionnement libre et garniture de douche - Platine brossé

CYO

25 863 811

Liste des pièces de rechange

N°	Article Numéro	Désignation	Fréquence de montage	Délai de livraison
	90 12 11 140 30-06	douche	46	10