

# TARA Mélangeur bain à 2 trous positionnement libre avec douchette à main - Platine brossé

TARA

25 943 892



- saillie 220 mm
  - bec pivotant 180°
  - Douchette à main : COMPACT RAIN, débit max. 6,8 l/min (à 3 bar)
  - bec déverseur : jet circulaire enrichi en air
  - douchette à main avec système anti-calcaire
  - inverseur rotatif bain/douche
  - hauteur totale 920 mm
  - hauteur des tubes verticaux 628 mm
  - hauteur jusqu'au mousseur 765 mm
  - rosaces coulissantes Ø 90 mm
  - entraxe 150 mm
  - flexible de douche métallique 1250 mm avec protection anti-torsion intégrée
  - support de douchette orientable sur tube droite
  - débit d'eau maxi. 22 l/min avec une pression d'écoulement de 3 bars
- Avec sécurité anti-retour.**

Avec sécurité anti-retour.

	Platine brossé	25 943 892-06
	Chrome	25 943 892-00
	Platine	25 943 892-08
	Dark Chrome	25 943 892-19
	Laiton brossé (Or 23cts)	25 943 892-28
	Noir mat	25 943 892-33
	Bronze brossé	25 943 892-42
	Champagne brossé (Or 22cts)	25 943 892-46
	Champagne (Or 22cts)	25 943 892-47
	Chrome brossé	25 943 892-93
	Dark Platinum brossé	25 943 892-99

## Accessoires requis



- Fixation au sol à encastrer -** 35 944 970 90
- profondeur de montage max. 160 mm
  - profondeur de montage mini. 80 mm

## TARA Mélangeur bain à 2 trous positionnement libre avec douchette à main - Platine brossée

TARA

25 943 892

mm [inches]



### Diagramme de débit



### Codes & Standards

ASME A112.18.1

cUPC

DIN 4109

EN 1717

ISO 3822

Scottish Water  
Byelaws

UK Water Supply  
Regulations

Ü-Zeichen



TARA Mélangeur bain à 2 trous positionnement libre avec douchette à main -  
Platine brossé

TARA

---

25 943 892

Certificats

---

Belgaqua\_21-033-2 LGA\_18

IAPMO\_4976

WRAS\_2212

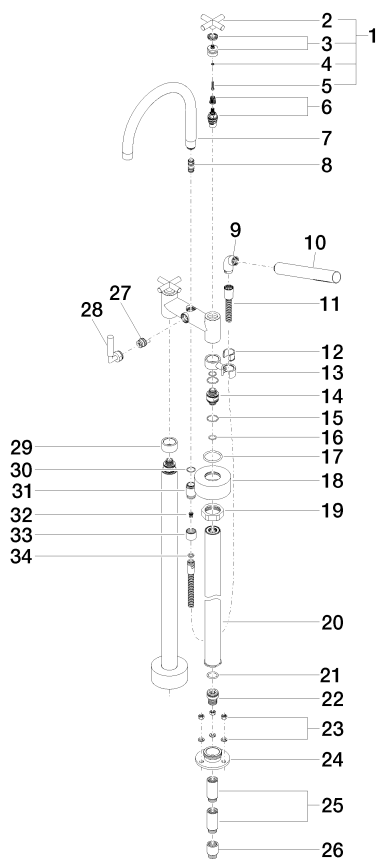
# TARA Mélangeur bain à 2 trous positionnement libre avec douchette à main - Platine brossée

TARA

25 943 892

Version du produit jusqu'à 5/27/2021

**Version du produit de 5/27/2021**





TARA Mélangeur bain à 2 trous positionnement libre avec douchette à main -  
Platine brossé

TARA

25 943 892

Liste des pièces de rechange

Version du produit jusqu'à 5/27/2021

**Version du produit de 5/27/2021**

N°	Article Numéro	Désignation	Fréquence de montage	Délai de livraison
	90 20 89 010 10-06	poignée	63	10