

# TARA Colonne de douche sans douchette FlowReduce 220 mm - Laiton brossé (Or 23cts)

TARA

26 633 892 Version du produit de 01/04/2024



## Averse de pluie :

- Ø de pomme de douche arrosoir 220 mm
- douche de tête : jet pluie
- débit maxi. de la pomme de douche arrosoir 7 l/min
- Fonction à partir de: l/min

## douchette à main:

## Élément de contrôle :

- inverseur rotatif barre de douche/douchette à main
- flexible métallique (longueur 1500 mm)

## Données techniques :

- saillie douche fixe 420 mm
- hauteur de robinetterie jusqu'à la pomme de douche arrosoir 1007 mm
- hauteur de robinetterie jusqu'au bord supérieur de l'arc 1167 mm
- rosace pour fixation murale Ø 57 mm
- rosace pour support de douche Ø 55 mm
- rosace pour mélangeur de douche Ø 65 mm
- diamètre de tube 20 mm
- calibre de percement 150 mm ± 13 mm
- raccord 1/2"

## Remarques :

- Ce produit contribue au respect des exigences des systèmes d'évaluation des bâtiments écologiques, par exemple LEED®, BREEAM®, DGNB

Cet article ne comprend pas de douchette à main !

Avec sécurité anti-retour.

	Laiton brossé (Or 23cts)	26 633 892-28
	Chrome	26 633 892-00
	Platine brossé	26 633 892-06
	Platine	26 633 892-08
	Dark Chrome	26 633 892-19
	Noir mat	26 633 892-33
	Dark Brass brossé	26 633 892-39
	Bronze brossé	26 633 892-42
	Champagne brossé (Or 22cts)	26 633 892-46
	Champagne (Or 22cts)	26 633 892-47
	Chrome brossé	26 633 892-93
	Dark Platinum brossé	26 633 892-99

# TARA Colonne de douche sans douchette FlowReduce 220 mm - Laiton brossé (Or 23cts)

TARA

26 633 892 Version du produit de 01/04/2024

## Accessoires requis



**Douchette à main - Laiton brossé** 28 017 979-28  
(Or 23cts)

## Accessoires requis



**Douchette à main - Laiton brossé** 28 016 979-28  
(Or 23cts)

## Accessoires requis



**Douchette à main - Laiton brossé** 28 015 979-28  
(Or 23cts)

## Accessoires requis



**Douchette à main FlowReduce -** 28 012 979-28  
**Laiton brossé (Or 23cts)** 0010

## Accessoires requis



**ARTICLES GÉNÉRIQUES** 28 029 979-28  
**Douchette à main FlowReduce -** 0010  
**Laiton brossé (Or 23cts)**

## Accessoires requis



**ARTICLES GÉNÉRIQUES** 28 027 979-28  
**Douchette à main FlowReduce -** 0010  
**Laiton brossé (Or 23cts)**

## Accessoires requis



**Douchette à main - Laiton brossé** 28 018 979-28  
(Or 23cts)

## Accessoires requis



**Douchette à main FlowReduce -** 28 016 979-28  
**Laiton brossé (Or 23cts)** 0010

## Accessoires requis



**Douchette à main - Laiton brossé** 28 012 979-28  
(Or 23cts)

## Accessoires requis



**Douchette à main FlowReduce -** 28 018 979-28  
**Laiton brossé (Or 23cts)** 0010

## Accessoires requis

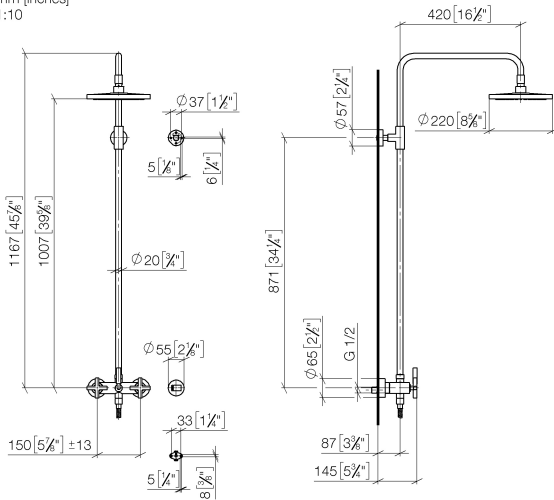


**ARTICLES GÉNÉRIQUES** 28 025 979-28  
**Douchette à main FlowReduce -** 0010  
**Laiton brossé (Or 23cts)**

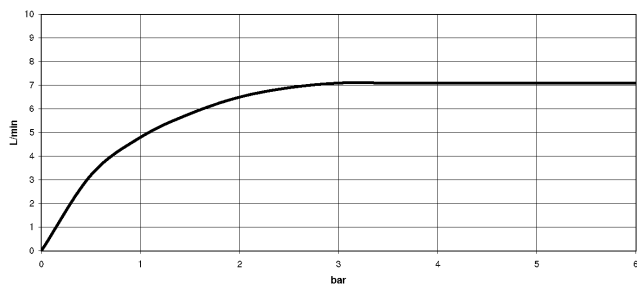
# TARA Colonne de douche sans douchette FlowReduce 220 mm - Laiton brossé (Or 23cts)

TARA

26 633 892 Version du produit de 01/04/2024  
mm [inches]  
1:10



## Diagramme de débit



## Codes & Standards

DIN 4109

EN 1717

ISO 3822

Scottish Water  
Byelaws

UK Water Supply  
Regulations

Ü-Zeichen



TARA Colonne de douche sans douchette FlowReduce 220 mm - Laiton brossé  
(Or 23cts)

TARA

---

26 633 892 Version du produit de 01/04/2024

Certificats et durabilité

---

Belgaqua\_21-023-2 WRAS\_2204

LGA\_38

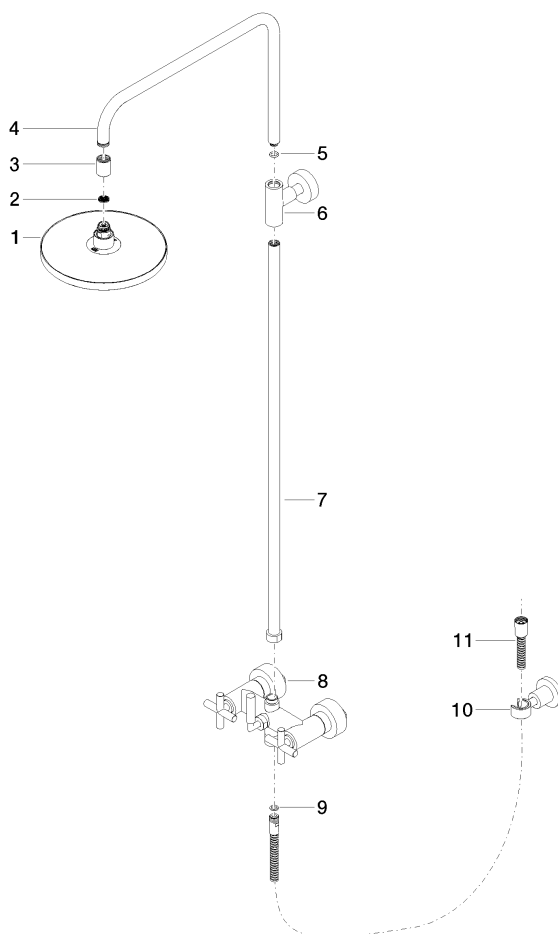


# TARA Colonne de douche sans douchette FlowReduce 220 mm - Laiton brossé (Or 23cts)

TARA

26 633 892 Version du produit de 01/04/2024

Les pièces pour les  
autres finitions  
peuvent être  
trouvées ici : Chrome



## Liste des pièces de rechange

N°	Article Numéro	Désignation	Fréquence de montage	Délai de livraison
8	04 17 10 020 01-28	robinetterie	1,00	20
6	90 17 11 037 00-28	patte de fixation	1,00	20
7	90 28 22 096 00-28	tuyau	1,00	20
4	04 28 22 101 20-28	bec déverseur	1,00	20
10	28 050 892-28	TARA Support de douchette - Laiton brossé (Or 23cts)	1,00	20
3	09 24 03 177 20-28	adaptateur	1,00	20
2	09 23 01 039 90	tamis	1,00	2
11	28 304 970-28	Flexible métallique de douche 1/2" x 3/8" x 1500 mm - Laiton brossé (Or 23cts)	1,00	20
9	90 14 20 026 00 90	joint	1,00	2
5	90 14 10 011 00 90	joint	1,00	2
1	90 12 05 092 20-28	douche	1,00	20