

Douchette pendulaire - Platine brossé

27 799 970









- jet douchette
- inverseur automatique bec/douchette pendulaire
- hauteur de robinetterie 665 mm
- rosace individuelle Ø 55 mm
- diamètre de percement douchette pendulaire 30 mm
- tête de douchette avec système anticalcaire
- sans plomb

Uniquement combinable avec 32815682, 33826861, 32815861, 33836888, 32816888, 20816892, 33836875, 32815875.

Avec sécurité anti-retour.

Mitigeur à positionner librement.

	Platine brossé	27 799 970-06
	Chrome	27 799 970-00
	Platine	27 799 970-08
	Dark Chrome	27 799 970-19
	Chrome brossé	27 799 970-93
	Dark Platinum brossé	27 799 970-99

Douchette pendulaire - Platine brossé

27 799 970

mm [inches]
1:10

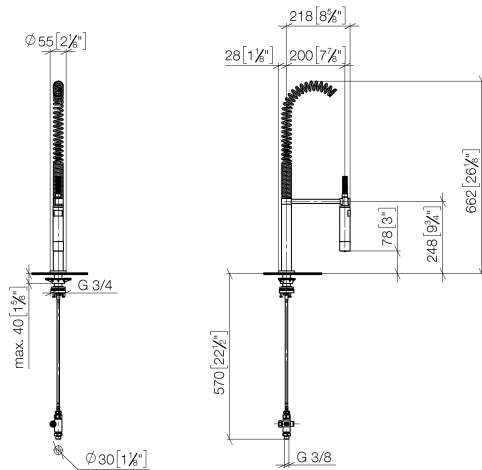
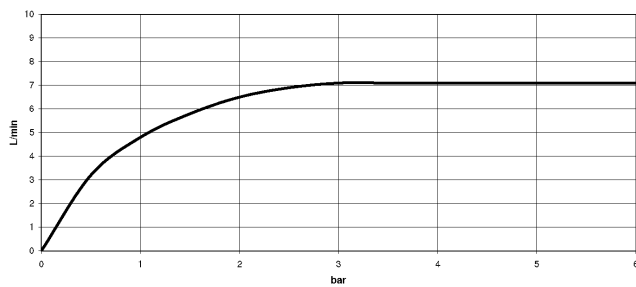


Diagramme de débit



Codes & Standards

DIN 4109

EN 1717

ISO 3822

Ü-Zeichen



Douchette pendulaire - Platine brossé

27 799 970

Certificats

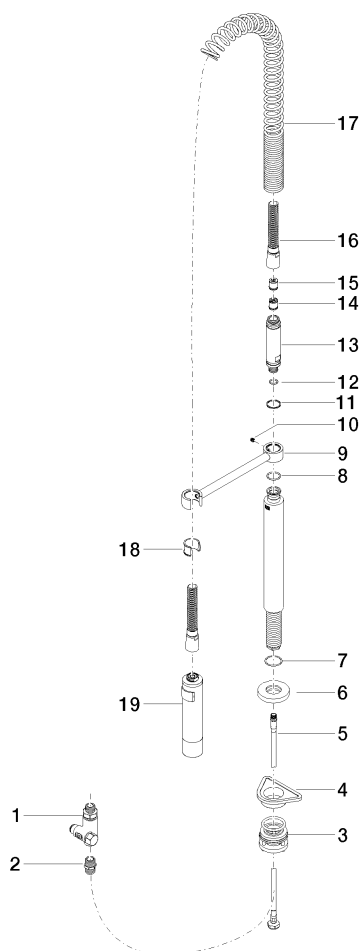
LGA_38

Belgaqua_24-005-2

Douchette pendulaire - Platine brossé

27 799 970

Les pièces pour les
autres finitions
peuvent être
trouvées ici : Chrome





Douchette pendulaire - Platine brossé

27 799 970

Liste des pièces de rechange

N°	Article Numéro	Désignation	Fréquence de montage	Délai de livraison
	90 17 09 046 12 90	inverseur	19	2