

## WATER TUBE Coude mural pour tube Kneipp avec support de flexible et rosace individuelle - Champagne brossé (Or 22cts)

ARTICLES  
GÉNÉRIQUES

27 823 979 Version du produit de 01/10/2023



- LAMINAR FLOW, débit max. 15 l/min (à 3 bar)
- avec réglage du débit
- rosace Ø 60 mm
- support de flexible pour hydrothérapie
- coude mural 1/2"
- sans flexible

Avec sécurité anti-retour.

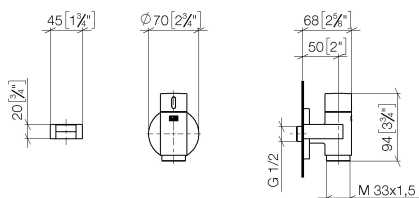
Changement de produit au 1.4.2023: débit maxi. 15 l/min

	Champagne brossé (Or 22cts)	27 823 979-46
	Chrome	27 823 979-00
	Platine brossé	27 823 979-06
	Platine	27 823 979-08
	Dark Chrome	27 823 979-19
	Light Gold	27 823 979-26
	Light Gold brossé	27 823 979-27
	Laiton brossé (Or 23cts)	27 823 979-28
	Noir mat	27 823 979-33
	Dark Brass brossé	27 823 979-39
	Bronze brossé	27 823 979-42
	Champagne (Or 22cts)	27 823 979-47
	Chrome brossé	27 823 979-93
	Dark Platinum brossé	27 823 979-99

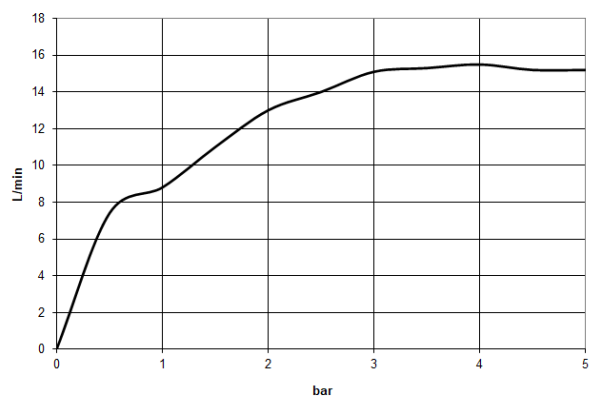
## WATER TUBE Coude mural pour tube Kneipp avec support de flexible et rosace individuelle - Champagne brossé (Or 22cts)

ARTICLES  
GÉNÉRIQUES

27 823 979 Version du produit de 01/10/2023  
mm [inches]



### Diagramme de débit

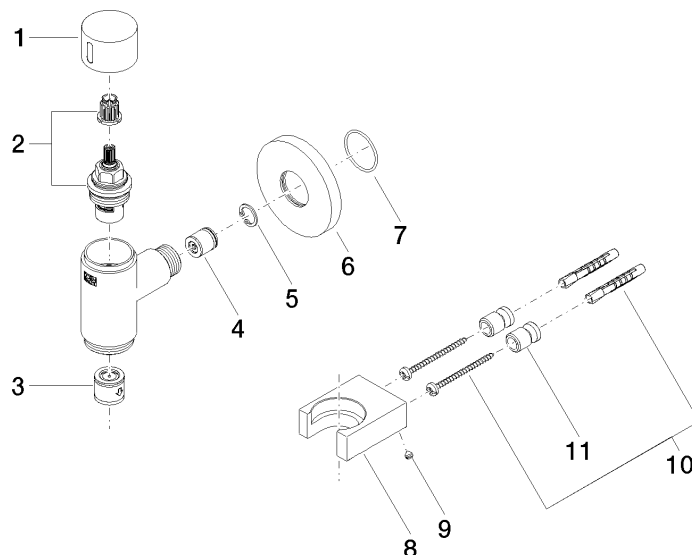


# WATER TUBE Coude mural pour tube Kneipp avec support de flexible et rosace individuelle - Champagne brossé (Or 22cts)

ARTICLES  
GÉNÉRIQUES

27 823 979 Version du produit de 01/10/2023

Les pièces pour les  
autres finitions  
peuvent être  
trouvées ici : Chrome



## Liste des pièces de rechange

N°	Article Numéro	Désignation	Fréquence de montage	Délai de livraison
3	90 23 01 045 00 90	anti-retour	1,00	2
6	09 27 97 020-46	rosace	1,00	60
8	09 17 20 023-46	patte de fixation	1,00	60
5	09 16 01 014 90	anneau	1,00	2
9	09 31 11 148 90	tige	1,00	2
7	09 14 10 135 90	joint	1,00	2
4	09 23 01 046 90	anti-retour	1,00	2
2	90 90 03 145 00 90	tête céramique	1,00	2
11	08 17 20 726 90	patte de fixation	1,00	2
1	09 20 97 021-46	poignée	1,00	60
10	05 17 20 726 02 90	set de fixation	1,00	2