

Pomme de douche arrosoir pour montage encastré au plafond 300 x 240 mm - SERIES SPECIFIC Champagne brossé (Or 22cts)

28 043 980 Version du produit de 01/05/2022



- pomme de douche arrosoir 300 x 240 mm
- PURE RAIN, débit max. 12 l/min (à 3 bar)
- PURIFY RAIN, débit max. 6 l/min (à 3 bar)
- avec système anti-calcaire

Données techniques :

- profondeur de montage mini. 137 mm

Conseils de planification :

- Pour une commande simultanée des différents types de jets, nous recommandons le module thermostatique xTool
- Ne convient pas pour une utilisation dans un hammam.

	Champagne brossé (Or 22cts)	28 043 980-46
	Chrome	28 043 980-00
	Platine brossé	28 043 980-06
	Platine	28 043 980-08
	Dark Chrome	28 043 980-19
	Light Gold brossé	28 043 980-27
	Laiton brossé (Or 23cts)	28 043 980-28
	Noir mat	28 043 980-33
	Dark Brass brossé	28 043 980-39
	Champagne (Or 22cts)	28 043 980-47
	Chrome brossé	28 043 980-93
	Dark Platinum brossé	28 043 980-99

Accessoires requis



Boîtier à encastrer au plafond pour montage encastré au plafond 35 043 970 90

- corps à encastrer
- profondeur de montage 137mm
- 2x sortie filetage femelle "
- Boîtier réfléchissant affleurant 310 x 250 mm RAL 9003 blanc de sécurité

Pomme de douche arrosoir pour montage encastré au plafond 300 x 240 mm - SERIES SPECIFIC Champagne brossé (Or 22cts)

28 043 980 Version du produit de 01/05/2022
mm [inches]

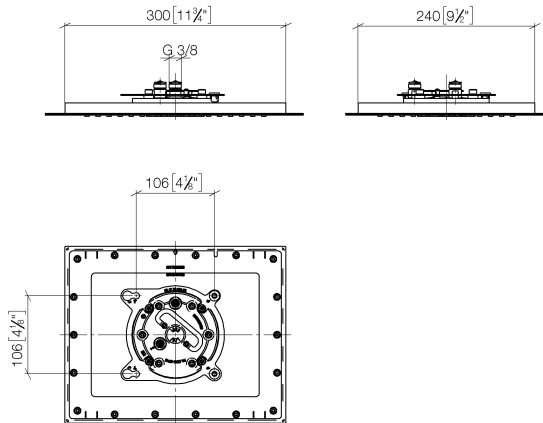
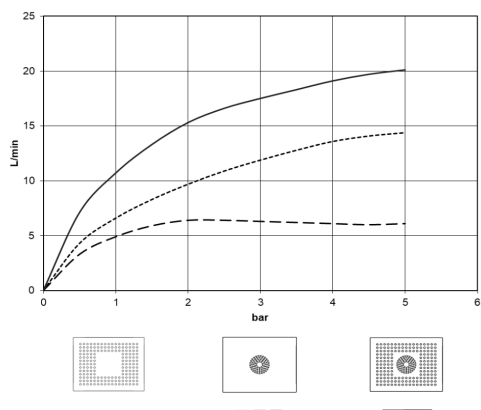


Diagramme de débit



Codes & Standards

DIN 4109

ISO 3822

Scottish Water
Byelaws

UK Water Supply
Regulations

Ü-Zeichen



Pomme de douche arrosoir pour montage encastré au plafond 300 x 240 mm - SERIES SPECIFIC
Champagne brossé (Or 22cts)

28 043 980 Version du produit de 01/05/2022

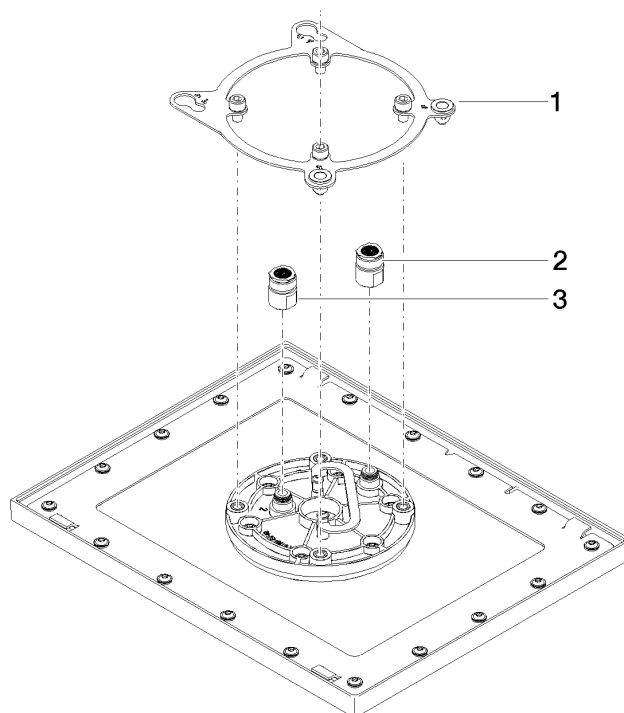
Certificats et durabilité

LGA_38

WRAS_240502

**Pomme de douche arrosoir pour montage encastré au plafond 300 x 240 mm - SERIES SPECIFIC
Champagne brossé (Or 22cts)**

28 043 980 Version du produit de 01/05/2022



Liste des pièces de rechange

N°	Article Numéro	Désignation	Fréquence de montage	Délai de livraison
1	90 17 20 260 00 90	flange	1,00	2
2	90 24 03 309 01 90	raccord	1,00	2
3	90 24 03 309 00 90	raccord	1,00	2