

## Coude mural avec support de douche intégré - Laiton brossé (Or 23cts)

TARA

28 490 660



- sortie douche 3/8"
- rosace Ø 60 mm
- raccord 1/2"

Avec sécurité anti-retour.

S'adapte aux gammes suivantes : TARA, VAIA, META

	Laiton brossé (Or 23cts)	28 490 660-28
	Chrome	28 490 660-00
	Platine brossé	28 490 660-06
	Platine	28 490 660-08
	Dark Chrome	28 490 660-19
	Or clair	28 490 660-26
	Or clair brossé	28 490 660-27
	Noir mat	28 490 660-33
	Bronze brossé	28 490 660-42
	Champagne brossé (Or 22cts)	28 490 660-46
	Champagne (Or 22cts)	28 490 660-47
	Cyprum	28 490 660-49
	Chrome brossé	28 490 660-93
	Dark Platinum brossé	28 490 660-99

### Accessoires recommandés



#### Coude mural à encastrer -

35 085 970 90

- profondeur de montage max. 163 mm
- profondeur de montage mini. 90 mm

28 490 660

mm [inches]



### Diagramme de débit



### Codes & Standards

EN 1717

Scottish Water  
Byelaws

UK Water Supply  
Regulations



## Coude mural avec support de douche intégré - Laiton brossé (Or 23cts)

---

TARA

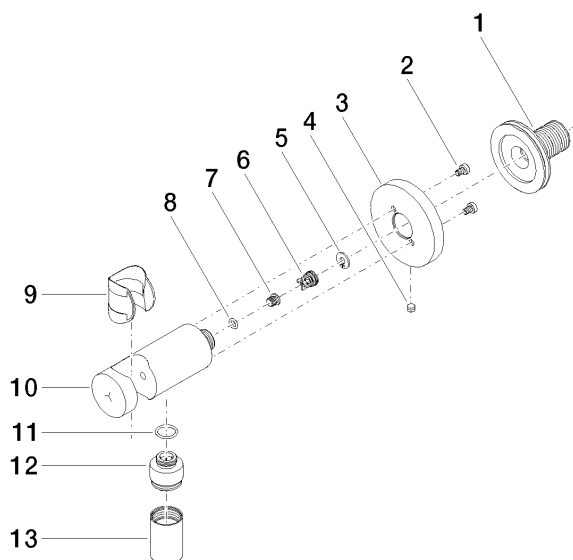
28 490 660

### Certificats

---

Belgaqua\_21-024-2 WRAS\_1912

**Version du produit de 10/1/2023**





## Coude mural avec support de douche intégré - Laiton brossé (Or 23cts)

TARA

28 490 660

### Liste des pièces de rechange

Version du produit de 10/1/2023

N°	Article Numéro	Désignation	Fréquence de montage	Délai de livraison
	90 24 03 280 00 90	raccord à vis	14	2