

Douche de tête - Champagne brossé (Or 22cts)

28 505 979 Version du produit de 3/9/2015



- saillie 155 mm
- rotule 18° pivotante (dans tous les sens)
- 3 ou 5 jets réglables : COMPACT RAIN, COMPACT SOFT FLOW, COMPACT AQUAPRESSURE FLOW, débit max. 7,6 l/min (à 3 bar)
- avec système anti-calcaire
- pomme de douche Ø 100 mm
- rosace Ø 60 mm
- raccord 1/2"
- Fonction à partir de: 5,5 l/min

	Champagne brossé (Or 22cts)	28 505 979-46
	Chrome	28 505 979-00
	Platine brossé	28 505 979-06
	Platine	28 505 979-08
	Dark Chrome	28 505 979-19
	Or clair	28 505 979-26
	Or clair brossé	28 505 979-27
	Laiton brossé (Or 23cts)	28 505 979-28
	Noir mat	28 505 979-33
	Bronze brossé	28 505 979-42
	Champagne (Or 22cts)	28 505 979-47
	Chrome brossé	28 505 979-93
	Dark Platinum brossé	28 505 979-99

Accessoires recommandés



Coude mural à encastrer - 35 085 970 90

- profondeur de montage max. mm
- profondeur de montage mini. mm

Douche de tête - Champagne brossé (Or 22cts)

28 505 979 Version du produit de 3/9/2015

mm [inches]

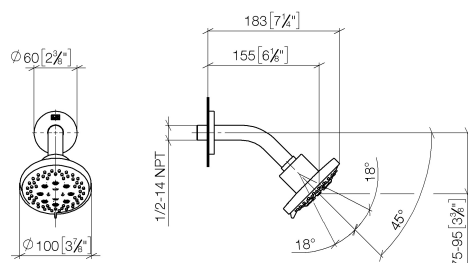
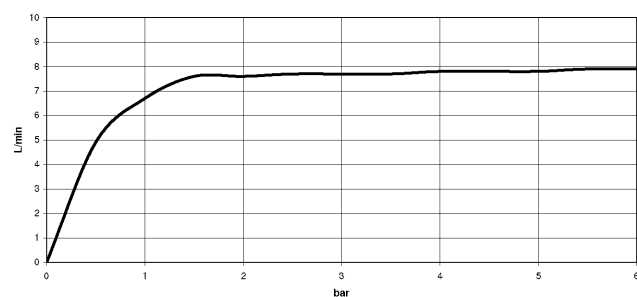


Diagramme de débit



Codes & Standards

DIN 4109

ISO 3822

Scottish Water
Byelaws

UK Water Supply
Regulations

Ü-Zeichen



Douche de tête - Champagne brossé (Or 22cts)

28 505 979 Version du produit de 3/9/2015

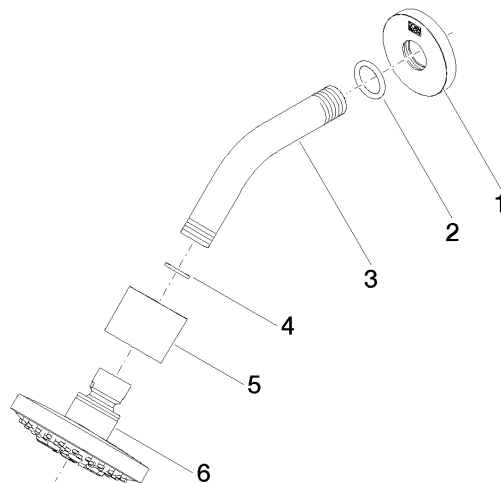
Certificats

LGA_28

WRAS_2201

Douche de tête - Champagne brossé (Or 22cts)

28 505 979 Version du produit de 3/9/2015



Liste des pièces de rechange

N°	Article Numéro	Désignation	Fréquence de montage	Délai de livraison
1	09 27 22 045-46	rosace	1	30
2	90 14 10 026 00 90	joint	1	2
3	09 11 03 011-46	raccord	1	30
4	90 14 20 002 00 90	joint	1	2
5	09 11 01 191-46	recouvrement	1	30
6	90 12 05 055 00-46	douche	1	30