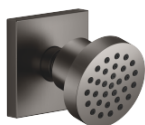


## Douchette latérale sans réglage du débit - Dark Platinum brossé

28 528 782 Version du produit de 6/1/2024



- pomme de douche Ø 55 mm
- rotule 25° pivotante (dans tous les sens)
- HORIZONTAL RAIN, débit max. 7 l/min (à 3 bar)
- système anti-calcaire
- rosace 60 x 60 mm
- raccord 1/2"

|  |                             |               |
|--|-----------------------------|---------------|
|  | Dark Platinum brossé        | 28 528 782-99 |
|  | Chrome                      | 28 528 782-00 |
|  | Platine brossé              | 28 528 782-06 |
|  | Platine                     | 28 528 782-08 |
|  | Dark Chrome                 | 28 528 782-19 |
|  | Or clair brossé             | 28 528 782-27 |
|  | Laiton brossé (Or 23cts)    | 28 528 782-28 |
|  | Noir mat                    | 28 528 782-33 |
|  | Champagne brossé (Or 22cts) | 28 528 782-46 |
|  | Champagne (Or 22cts)        | 28 528 782-47 |
|  | Chrome brossé               | 28 528 782-93 |

### Accessoires recommandés



- Coude mural à encastrer - 35 085 970 90**
- profondeur de montage max. mm
  - profondeur de montage mini. mm

Douchette latérale sans réglage du débit - Dark Platinum brossé

28 528 782    Version du produit de 6/1/2024

mm [inches]

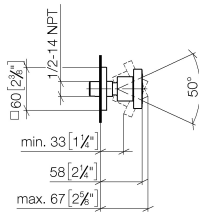


Diagramme de débit



Codes & Standards

DIN 4109

ISO 3822

Scottish Water  
Byelaws

UK Water Supply  
Regulations

Ü-Zeichen



## Douchette latérale sans réglage du débit - Dark Platinum brossé

---

28 528 782 Version du produit de 6/1/2024

### Certificats

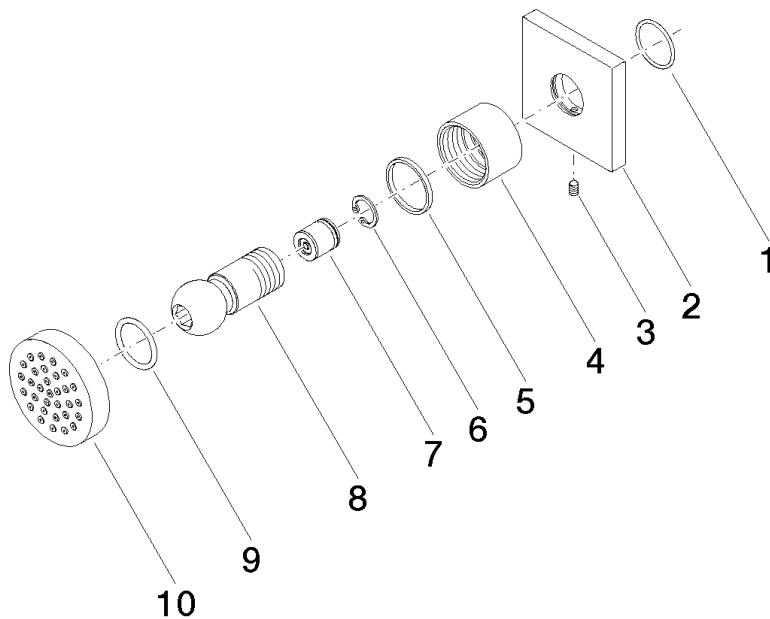
---

LGA\_38

WRAS\_240602

## Douchette latérale sans réglage du débit - Dark Platinum brossé

28 528 782 Version du produit de 6/1/2024



### Liste des pièces de rechange

| N° | Article Numéro     | Désignation              | Fréquence de montage | Délai de livraison |
|----|--------------------|--------------------------|----------------------|--------------------|
| 1  | 09 14 10 098 90    | joint                    | 1                    | 2                  |
| 2  | 09 27 98 003-99    | rosace                   | 1                    | 20                 |
| 3  | 09 31 11 048 90    | tige                     | 1                    | 2                  |
| 4  | 09 23 30 026-99    | écrou                    | 1                    | 20                 |
| 5  | 09 14 15 010 90    | anneau                   | 1                    | 2                  |
| 6  | 09 16 01 014 90    | anneau                   | 1                    | 2                  |
| 7  | 90 23 01 147 00 90 | anti-retour              | 1                    | 2                  |
| 8  | 09 21 40 016-99    | raccord                  | 1                    | 20                 |
| 9  | 09 14 10 015 90    | joint                    | 1                    | 2                  |
| 10 | 90 12 05 027 00-99 | boîtier ( complètement ) | 1                    | 20                 |