

Pomme de douche arrosoir à fixation murale FlowReduce 220 mm - Bronze brossé

TARA

28 648 970



- saillie 450 mm
- Ø de pomme de douche arrosoir 220 mm
- PURE RAIN, débit max. 7 l/min (à 3 bar)
- Fonction à partir de: 6 l/min
- rosace Ø 60 mm
- raccord 1/2"
- avec système anti-calcaire
- avec fonction anti-gouttes
- Ce produit contribue au respect des exigences des systèmes d'évaluation des bâtiments écologiques, par exemple LEED®, BREEAM®, DGNB

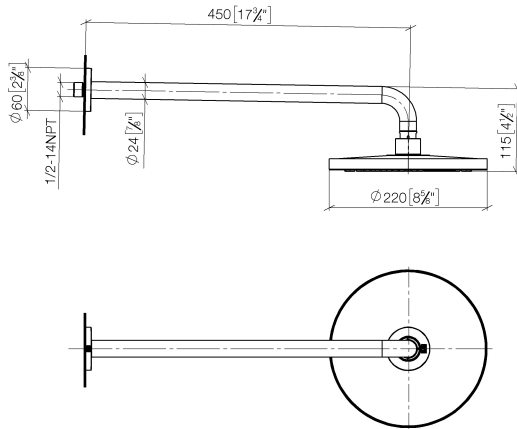
S'adapte aux gammes suivantes : TARA, LISSÉ, VAIA, META

	Bronze brossé	28 648 970-42
	Chrome	28 648 970-00
	Platine brossé	28 648 970-06
	Platine	28 648 970-08
	Dark Chrome	28 648 970-19
	Or clair	28 648 970-26
	Or clair brossé	28 648 970-27
	Laiton brossé (Or 23cts)	28 648 970-28
	Noir mat	28 648 970-33
	Champagne brossé (Or 22cts)	28 648 970-46
	Champagne (Or 22cts)	28 648 970-47
	Chrome brossé	28 648 970-93
	Dark Platinum brossé	28 648 970-99

Pomme de douche arrosoir à fixation murale FlowReduce 220 mm - Bronze brossé

TARA

28 648 970
mm [inches]



Codes & Standards

DIN 4109

ISO 3822

Ü-Zeichen

Certificats

LGA_38

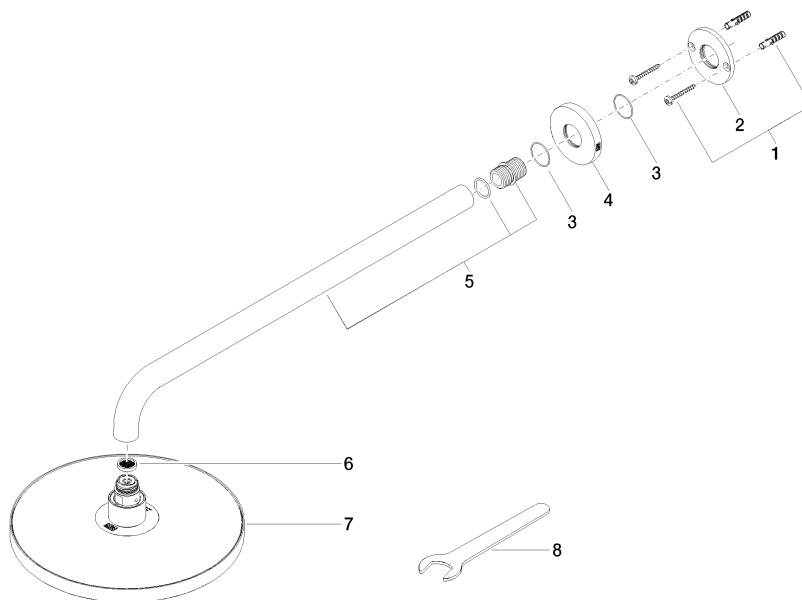
Pomme de douche arrosoir à fixation murale FlowReduce 220 mm - Bronze brossé

TARA

28 648 970

Version du produit de 4/1/2024

Les pièces pour les
autres finitions
peuvent être
trouvées ici : Chrome





Pomme de douche arrosoir à fixation murale FlowReduce 220 mm - Bronze
brossé

TARA

28 648 970

Liste des pièces de rechange

Version du produit de 4/1/2024

N°	Article Numéro	Désignation	Fréquence de montage	Délai de livraison
	04 30 31 032 00 90	set de fixation	9	2