

Pomme de douche arrosoir à fixation murale FlowReduce 400 mm - Platine brossé

28 658 970 Version du produit de 4/1/2024



- saillie 450 mm
- Ø de pomme de douche arrosoir 400 mm
- PURE RAIN, débit max. 12 l/min (à 3 bar)
- Fonction à partir de: 12 l/min
- rosace Ø 60 mm
- raccord 1/2"
- avec système anti-calcaire
- Ce produit contribue au respect des exigences des systèmes d'évaluation des bâtiments écologiques, par exemple LEED®, BREEAM®, DGNB

À prévoir impérativement sur site : passerelle ZigBee

	Platine brossé	28 658 970-06
	Chrome	28 658 970-00
	Platine	28 658 970-08
	Dark Chrome	28 658 970-19
	Or clair	28 658 970-26
	Or clair brossé	28 658 970-27
	Laiton brossé (Or 23cts)	28 658 970-28
	Noir mat	28 658 970-33
	Bronze brossé	28 658 970-42
	Champagne brossé (Or 22cts)	28 658 970-46
	Champagne (Or 22cts)	28 658 970-47
	Chrome brossé	28 658 970-93
	Dark Platinum brossé	28 658 970-99

Pomme de douche arrosoir à fixation murale FlowReduce 400 mm - Platine brossé

28 658 970 Version du produit de 4/1/2024
mm [inches]

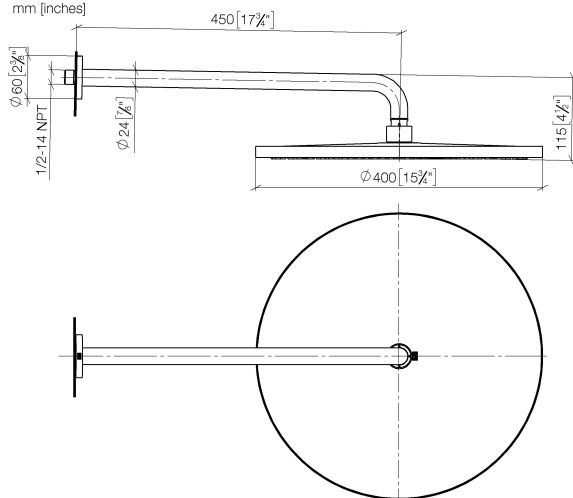
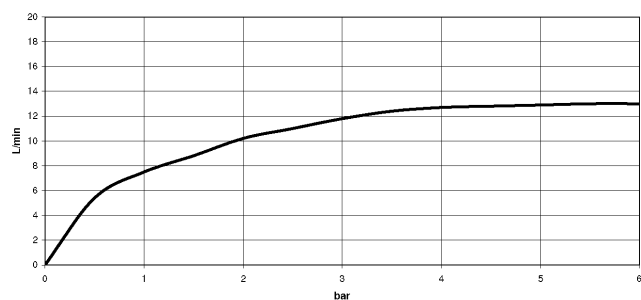


Diagramme de débit



Codes & Standards

DIN 4109

ISO 3822

Ü-Zeichen



Pomme de douche arrosoir à fixation murale FlowReduce 400 mm - Platine brossé

28 658 970 Version du produit de 4/1/2024

Certificats

LGA_38

Pomme de douche arrosoir à fixation murale FlowReduce 400 mm - Platine
brossé

28 658 970 Version du produit de 4/1/2024

Les pièces pour les
autres finitions
peuvent être
trouvées ici : Chrome



Liste des pièces de rechange

N°	Article Numéro	Désignation	Fréquence de montage	Délai de livraison
1	04 30 31 032 00 90	set de fixation	1	2
2	09 17 20 120 90	patte de fixation	1	2
3	09 14 10 150 90	joint	2	2
4	09 27 97 015-06	rosace	1	10
5	90 11 03 070 00-06	tuyau	1	10
6	09 23 01 075 90	élément insérable	1	2
7	90 12 05 090 20-06	douche	1	10
8	90 30 09 069 00 90	clé à écrou	1	2