

## Pomme de douche arrosoir à fixation murale FlowReduce 300 mm - Laiton brossé (Or 23cts)

28 678 670 Version du produit de 5/1/2024

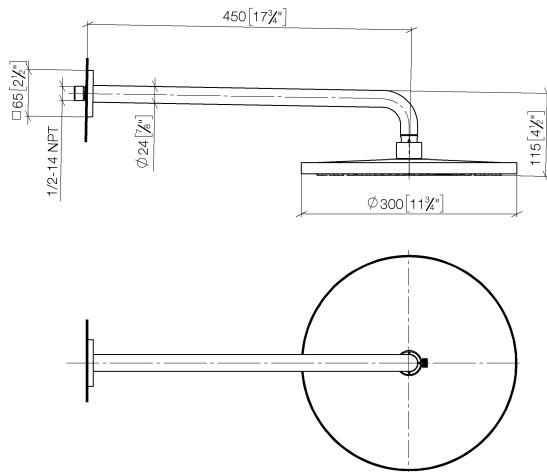


- saillie 450 mm
- Ø de pomme de douche arrosoir 300 mm
- jet pluie
- débit maxi. 9 l/min
- Fonction à partir de: 7 l/min
- rosace 65 x 65 mm
- raccord 1/2"
- avec système anti-calcaire
- avec fonction anti-gouttes
- Ce produit contribue au respect des exigences des systèmes d'évaluation des bâtiments écologiques, par exemple LEED®, BREEAM®, DGNB

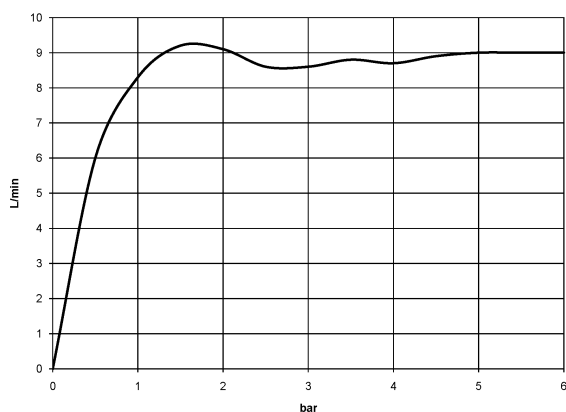
	Laiton brossé (Or 23cts)	28 678 670-28
	Chrome	28 678 670-00
	Platine brossé	28 678 670-06
	Platine	28 678 670-08
	Dark Chrome	28 678 670-19
	Or clair brossé	28 678 670-27
	Noir mat	28 678 670-33
	Champagne brossé (Or 22cts)	28 678 670-46
	Champagne (Or 22cts)	28 678 670-47
	Chrome brossé	28 678 670-93
	Dark Platinum brossé	28 678 670-99

## Pomme de douche arrosoir à fixation murale FlowReduce 300 mm - Laiton brossé (Or 23cts)

28 678 670 Version du produit de 5/1/2024  
mm [inches]



### Diagramme de débit



### Codes & Standards

DIN 4109

ISO 3822

Ü-Zeichen



## Pomme de douche arrosoir à fixation murale FlowReduce 300 mm - Laiton brossé (Or 23cts)

---

28 678 670 Version du produit de 5/1/2024

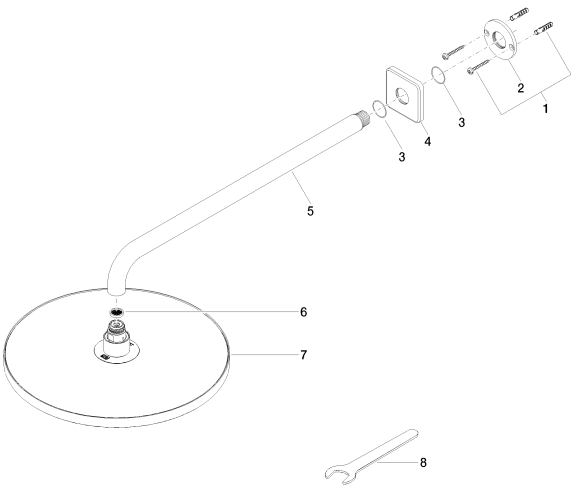
Certificats

---

LGA\_29

**Pomme de douche arrosoir à fixation murale FlowReduce 300 mm - Laiton  
brossé (Or 23cts)**

28 678 670    Version du produit de 5/1/2024  
 Les pièces pour les  
 autres finitions  
 peuvent être  
 trouvées ici : Chrome



**Liste des pièces de rechange**

N°	Article Numéro	Désignation	Fréquence de montage	Délai de livraison
1	04 30 31 032 00 90	set de fixation	1	2
2	09 17 20 120 90	patte de fixation	1	2
3	09 14 10 150 90	joint	2	2
4	09 27 67 015-28	rosace	1	20
5	90 11 03 070 00-28	tuyau	1	20
6	09 23 01 075 90	élément insérable	1	2
7	90 12 05 091 20-28	douche	1	20
8	90 30 09 069 00 90	clé à écrou	1	2