

CYO Mitigeur de lavabo à 2 trous sans garniture d'écoulement - platine / platine mat





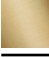


CYO

29 218 811



- saillie 167 mm
- bec déverseur fixe
- jet rectangulaire enrichi en air
- hauteur de robinetterie 198 mm
- hauteur jusqu'au mousseur 133 mm
- diamètre de percement du bec 35 mm
- diamètre de percement des robinets latéraux 32 mm
- poignée Ø 60 mm
- 2x flexible de pression M 8 x 1 vissé, étanchéité contrôlée
- 1x flexible de pression M 10 x 1 vissé, étanchéité contrôlée
- débit maxi. 4,5 l/min
- cartouche innovante
- sans plomb
- Ce produit contribue au respect des exigences des systèmes d'évaluation des bâtiments écologiques, par exemple LEED®, BREEAM®, DGNB

ATTENTION : les inserts à poignée doivent être commandés séparément des robinetteries !

	platine / platine mat	29 218 811-36
	Chrome	29 218 811-00
	Platine brossé	29 218 811-06
	Dark Chrome	29 218 811-19
	Laiton brossé (Or 23cts)	29 218 811-28
	Laiton / Laiton brossé (Or 23cts)	29 218 811-38
	Dark Platinum brossé	29 218 811-99

CYO Mitigeur de lavabo à 2 trous sans garniture d'écoulement - platine / platine mat

CYO

29 218 811

mm [inches]

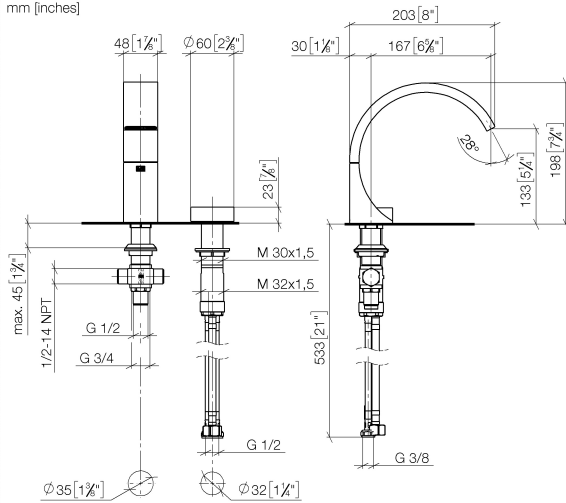
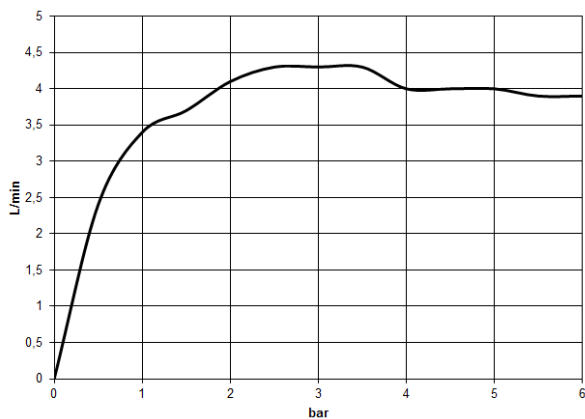


Diagramme de débit



Codes & Standards

DIN 4109

ISO 3822

Scottish Water
Byelaws

UK Water Supply
Regulations

Ü-Zeichen



CYO Mitigeur de lavabo à 2 trous sans garniture d'écoulement - platine / platine
mat

CYO

29 218 811

Certificats

LGA_38

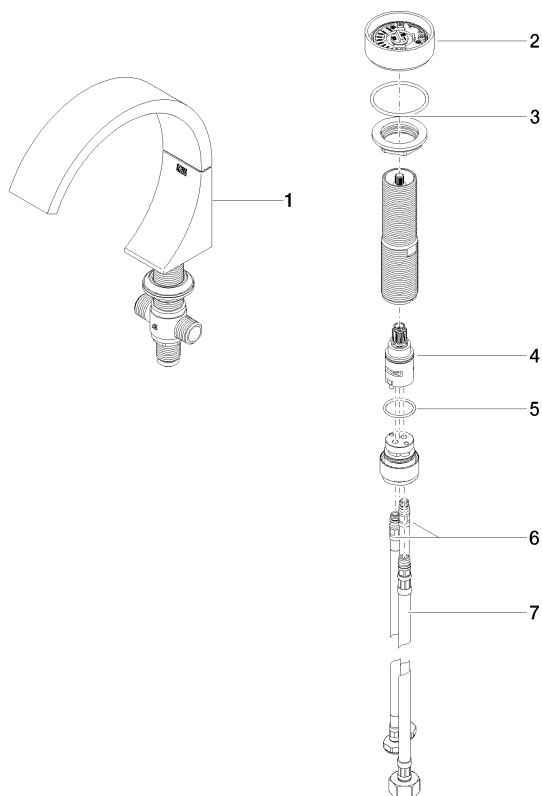
WRAS_2201

CYO Mitigeur de lavabo à 2 trous sans garniture d'écoulement - platine / platine mat

CYO

29 218 811

Les pièces pour les
autres finitions
peuvent être
trouvées ici : Chrome





CYO Mitigeur de lavabo à 2 trous sans garniture d'écoulement - platine / platine mat

CYO

29 218 811

Liste des pièces de rechange

N°	Article Numéro	Désignation	Fréquence de montage	Délai de livraison
	13 717 811-36	CYO Bec déverseur pour lavabo, montage sur gorge sans garniture d'écoulement - platine / platine mat	8	20