



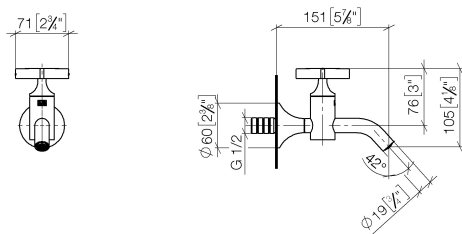
- saillie 151 mm
- bec déverseur fixe
- adaptateur avec filetage mâle 3/4"
- diamètre de percement 35 mm
- rosace Ø 60 mm
- débit maxi. 5,7 l/min
- sans plomb
- Ce produit contribue au respect des exigences des systèmes d'évaluation des bâtiments écologiques, par exemple LEED®, BREEAM®, DGNB

|  |                             |               |
|--|-----------------------------|---------------|
|   | Platine brossé              | 30 010 809-06 |
|   | Chrome                      | 30 010 809-00 |
|   | Platine                     | 30 010 809-08 |
|   | Dark Chrome                 | 30 010 809-19 |
|   | Laiton brossé (Or 23cts)    | 30 010 809-28 |
|   | Dark Brass brossé           | 30 010 809-39 |
|   | Bronze brossé               | 30 010 809-42 |
|   | Champagne brossé (Or 22cts) | 30 010 809-46 |
|   | Champagne (Or 22cts)        | 30 010 809-47 |
|  | Dark Platinum brossé        | 30 010 809-99 |

#### Accessoires recommandés



- Coude mural à encastrer -** 35 085 970 90
- profondeur de montage mini. 90 mm
  - profondeur de montage max. 163 mm



### Diagramme de débit



### Codes & Standards

DIN 4109

ISO 3822

Scottish Water  
Byelaws

UK Water Supply  
Regulations

### Ü-Zeichen



## VAIA Robinet mural Eau froide sans garniture d'écoulement - Platine brossé

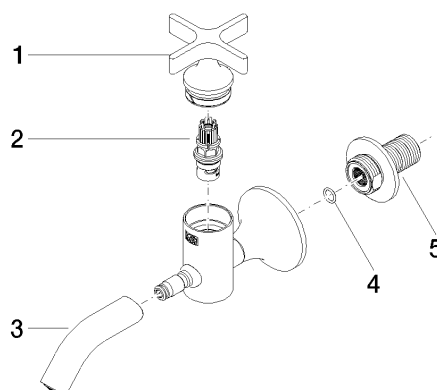
VAIA

30 010 809 Version du produit de 01/04/2025

### Certificats et durabilité

LGA\_18

WRAS\_240102



## Liste des pièces de rechange

| N° | Article Numéro     | Désignation    | Fréquence de montage | Délai de livraison |
|----|--------------------|----------------|----------------------|--------------------|
| 1  | 90 20 66 025 00-06 | poignée        | 1,00                 | 10                 |
| 2  | 90 90 03 175 00 90 | tête céramique | 1,00                 | 2                  |
| 5  | 09 24 03 269 90    | raccord à vis  | 1,00                 | 2                  |
| 3  | 90 28 22 381 00-06 | bec déverseur  | 1,00                 | 10                 |
| 4  | 90 14 10 060 00 90 | joint          | 1,00                 | 2                  |