

LISSÉ Mitigeur monocommande bain/douche pour montage mural sans garniture - Dark Chrome







LISSÉ

33 200 845



- saillie 190-200 mm
- jet normal circulaire
- inverseur automatique bain/douche
- sortie douche 3/8"
- rosaces coulissantes Ø 60 mm
- raccord 1/2"
- calibre de percement 150 mm ± 15 mm
- débit d'eau maxi. 13,5 l/min avec une pression d'écoulement de 3 bars

Avec sécurité anti-retour.

	Dark Chrome	33 200 845-19
	Chrome	33 200 845-00
	Platine brossé	33 200 845-06
	Noir mat	33 200 845-33
	Chrome brossé	33 200 845-93
	Dark Platinum brossé	33 200 845-99

LISSE Mitigeur monocommande bain/douche pour montage mural sans garniture - Dark Chrome

LISSE

33 200 845

mm [inches]

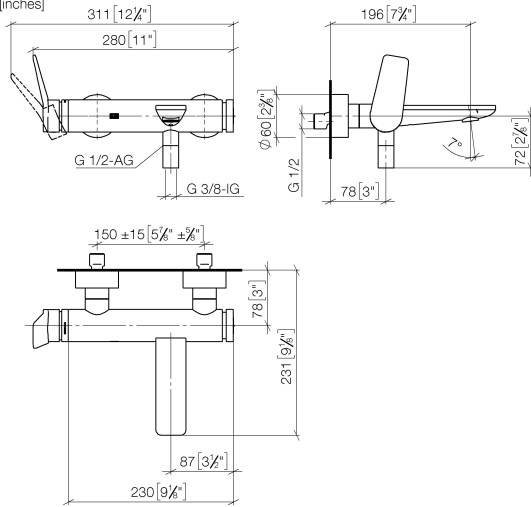
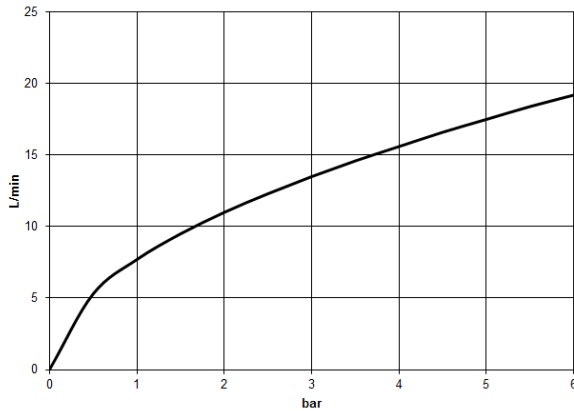


Diagramme de débit



Codes & Standards

DIN 4109

ISO 3822

Scottish Water
Byelaws

UK Water Supply
Regulations

Ü-Zeichen



LISSÉ Mitigeur monocommande bain/douche pour montage mural sans garniture - Dark Chrome

LISSÉ

33 200 845

Certificats

WRAS_2311

LGA_9

LISSÉ Mitigeur monocommande bain/douche pour montage mural sans garniture - Dark Chrome

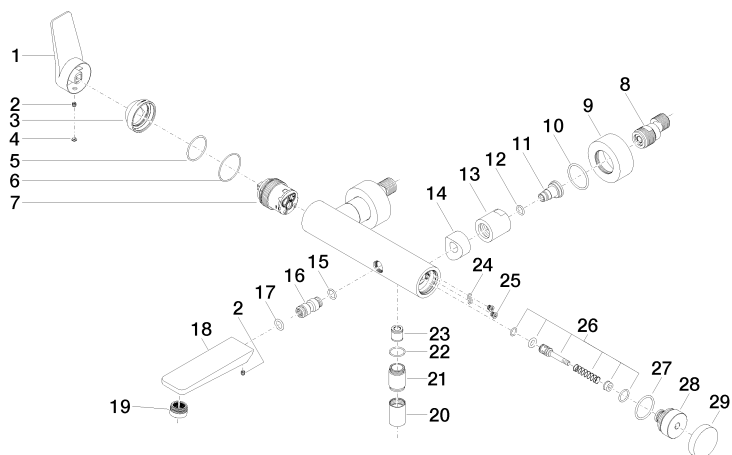
LISSÉ

33 200 845

Version du produit de 7/16/2018

Version du produit de 4/1/2024

Les pièces pour les
autres finitions
peuvent être
trouvées ici : Chrome





LISSÉ Mitigeur monocommande bain/douche pour montage mural sans garniture - Dark Chrome

LISSÉ

33 200 845

Liste des pièces de rechange

Version du produit de 7/16/2018

Version du produit de 4/1/2024

N°	Article Numéro	Désignation	Fréquence de montage	Délai de livraison
	09 20 84 021-19	poignée	36	60