

META Mitigeur monocommande de douche pour montage mural - Light Gold brossé

META

33 300 660 Version du produit de 01/07/2023



- sortie douche 3/8"
- rosaces coulissantes Ø 60 mm
- raccord 1/2"
- calibre de percement 150 mm ± 15 mm

Avec sécurité anti-retour.

	Light Gold brossé	33 300 660-27
	Chrome	33 300 660-00
	Platine brossé	33 300 660-06
	Dark Chrome	33 300 660-19
	Light Gold	33 300 660-26
	Noir mat	33 300 660-33
	Dark Brass brossé	33 300 660-39
	Bronze brossé	33 300 660-42
	Champagne brossé (Or 22cts)	33 300 660-46
	Champagne (Or 22cts)	33 300 660-47
	Chrome brossé	33 300 660-93
	Dark Platinum brossé	33 300 660-99

META Mitigeur monocommande de douche pour montage mural - Light Gold brossé

META

33 300 660 Version du produit de 01/07/2023
mm [inches]

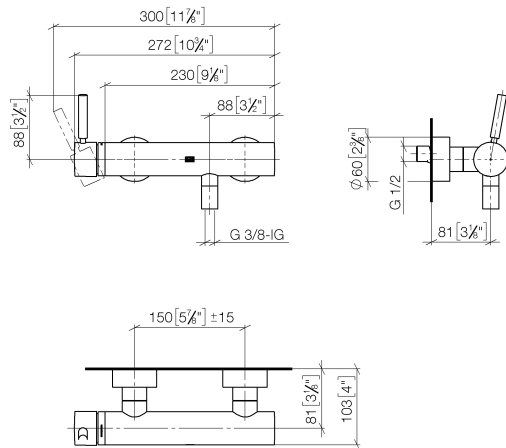
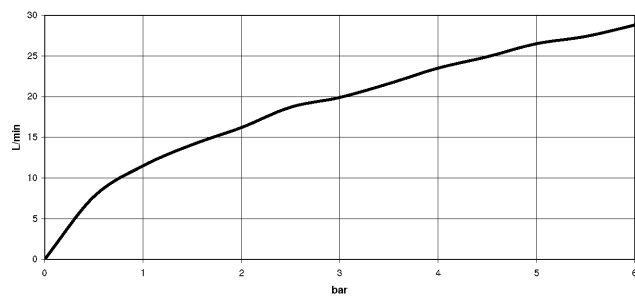


Diagramme de débit



Codes & Standards

DIN 4109

ISO 3822

Ü-Zeichen



META Mitigeur monocommande de douche pour montage mural - Light Gold brossé

META

33 300 660 Version du produit de 01/07/2023

Certificats et durabilité

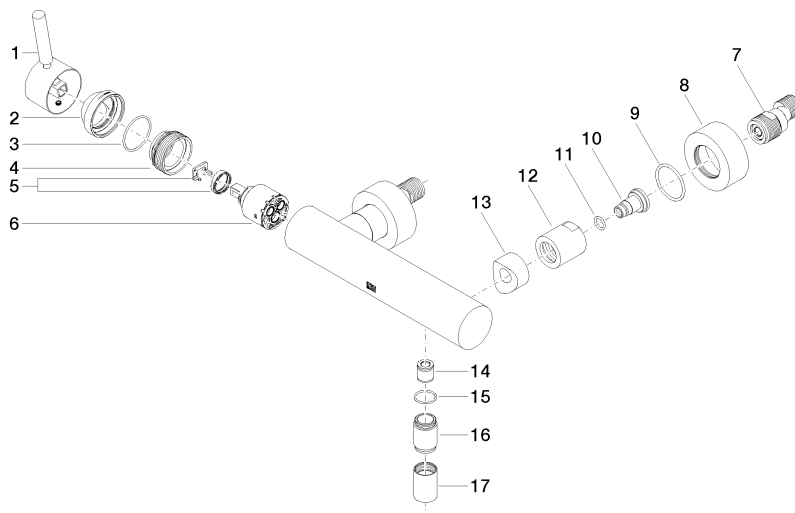
LGA_29

META Mitigeur monocommande de douche pour montage mural - Light Gold brossé

META

33 300 660 Version du produit de 01/07/2023

Les pièces pour les
autres finitions
peuvent être
trouvées ici : Chrome



Liste des pièces de rechange

N°	Article Numéro	Désignation	Fréquence de montage	Délai de livraison
13	09 18 40 059-27	douille	2,00	60
16	09 24 03 115 20-27	raccord à vis	1,00	60
5	90 28 10 148 00 90	accessoires	1,00	2
12	09 23 10 048-27	écrou	2,00	60
17	90 21 02 069 00-27	hotte	1,00	20
6	90 15 05 064 00 90	cartouche	1,00	2
11	09 14 10 008 90	joint	2,00	2
8	09 27 62 004-27	rosace	2,00	60
15	90 14 10 032 00 90	joint	1,00	2
2	09 28 30 032-27	hotte	1,00	60
4	09 24 04 296 90	écrou	1,00	2
9	09 14 10 119 90	joint	2,00	2
14	90 23 01 141 00 90	anti-retour	1,00	2
3	09 14 10 102 90	joint	1,00	2
10	09 29 05 005 20 90	raccord à vis	2,00	60
7	04 11 04 030 00 90	raccord	2,00	2
1	90 20 66 007 00-27	poignée	1,00	20