

# META Mitigeur monocommande de lavabo avec pied surélevé sans garniture d'écoulement - Chrome brossé



META

33 534 661 Version du produit jusqu'à 23/01/2020



- saillie 201 mm
- bec pivotant 360°
- jet circulaire enrichi en air
- hauteur de robinetterie 397 mm
- hauteur jusqu'au mousseur 299 mm
- diamètre de percement 35 mm
- 2x flexible de pression M 8 x 1 vissé, étanchéité contrôlée
- débit maxi. 5,7 l/min
- sans plomb
- Ce produit contribue au respect des exigences des systèmes d'évaluation des bâtiments écologiques, par exemple LEED®, BREEAM®, DGNB

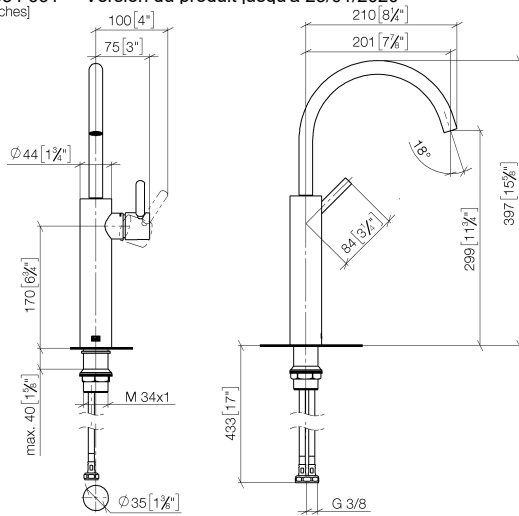
Pour installation avec vasque posée sur plan

	Chrome brossé	33 534 661-93
	Chrome	33 534 661-00
	Platine brossé	33 534 661-06
	Dark Chrome	33 534 661-19
	Light Gold	33 534 661-26
	Light Gold brossé	33 534 661-27
	Noir mat	33 534 661-33
	Dark Brass brossé	33 534 661-39
	Bronze brossé	33 534 661-42
	Champagne brossé (Or 22cts)	33 534 661-46
	Champagne (Or 22cts)	33 534 661-47
	Dark Platinum brossé	33 534 661-99

## META Mitigeur monocommande de lavabo avec pied surélevé sans garniture d'écoulement - Chrome brossé

META

33 534 661 Version du produit jusqu'à 23/01/2020  
mm [inches]



### Diagramme de débit



### Codes & Standards

DIN 4109

EN 817

ISO 3822

Scottish Water  
Byelaws

UK Water Supply  
Regulations

Ü-Zeichen



## META Mitigeur monocommande de lavabo avec pied surélevé sans garniture d'écoulement - Chrome brossé

META

---

33 534 661 Version du produit jusqu'à 23/01/2020

Certificats et durabilité

---

DVGW\_DW-  
6506DN0

LGA\_29

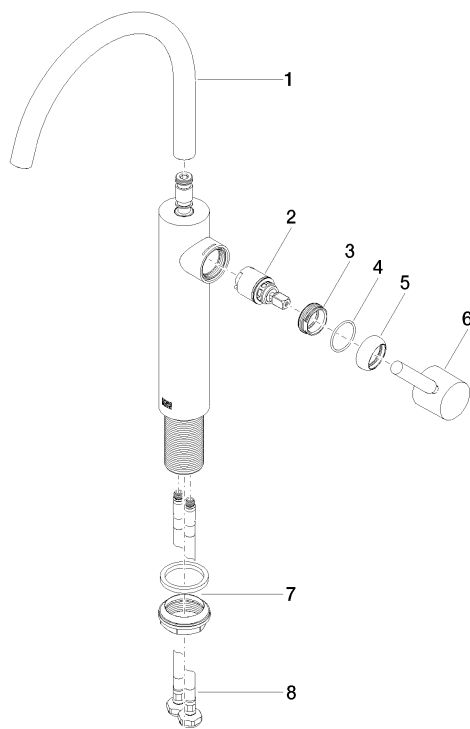
WRAS\_250502

# **META Mitigeur monocommande de lavabo avec pied surélevé sans garniture d'écoulement - Chrome brossé**

META

33 534 661 Version du produit jusqu'à 23/01/2020

Les pièces pour les  
autres finitions  
peuvent être  
trouvées ici : Chrome



## Liste des pièces de rechange

N°	Article Numéro	Désignation	Fréquence de montage	Délai de livraison
4	09 14 10 091 90	joint	1,00	2
6	90 20 66 003 00-93	poignée	1,00	20
2	90 15 05 044 00 90	cartouche	1,00	2
8	04 30 04 101 00 90	flexible	2,00	2
7	04 23 10 044 07 90	set de fixation	1,00	2
5	09 28 30 021-93	hotte	1,00	20
3	09 24 04 266 90	écrou	1,00	2
1	90 28 22 313 00-93	bec déverseur	1,00	20