

# VAIA Mitigeur monocommande de lavabo avec pied surélevé sans garniture d'écoulement - Champagne (Or 22cts)

VAIA

33 534 809 Version du produit de 13/03/2017



- saillie 201 mm
- bec pivotant 360°
- jet circulaire enrichi en air
- hauteur de robinetterie 414 mm
- hauteur jusqu'au mousseur 316 mm
- diamètre de percement 35 mm
- débit maxi. 5,7 l/min
- 2x flexible de pression M 8 x 1 vissé, étanchéité contrôlée
- Ce produit contribue au respect des exigences des systèmes d'évaluation des bâtiments écologiques, par exemple LEED®, BREEAM®, DGNB
- sans plomb

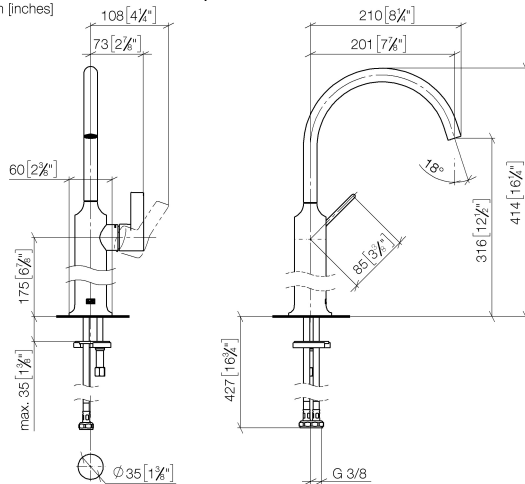
Pour installation avec vasque posée sur plan

	Champagne (Or 22cts)	33 534 809-47
	Chrome	33 534 809-00
	Platine brossé	33 534 809-06
	Platine	33 534 809-08
	Dark Chrome	33 534 809-19
	Laiton brossé (Or 23cts)	33 534 809-28
	Dark Brass brossé	33 534 809-39
	Bronze brossé	33 534 809-42
	Champagne brossé (Or 22cts)	33 534 809-46
	Dark Platinum brossé	33 534 809-99

# VAIA Mitigeur monocommande de lavabo avec pied surélevé sans garniture d'écoulement - Champagne (Or 22cts)

VAIA

33 534 809 Version du produit de 13/03/2017  
mm [inches]



## Diagramme de débit



## Codes & Standards

DIN 4109

Executive Order  
no. 1007

ISO 3822

Scottish Water  
Byelaws

UK Water Supply  
Regulations

Ü-Zeichen



## VAIA Mitigeur monocommande de lavabo avec pied surélevé sans garniture d'écoulement - Champagne (Or 22cts)

---

VAIA

33 534 809 Version du produit de 13/03/2017

Certificats et durabilité

---

LGA\_29

GDV\_0400

WRAS\_240702

