

VAIA Mitigeur monocommande de bidet avec garniture d'écoulement - Champagne (Or 22cts)

VAIA

33 600 809



- saillie 104 mm
- rotule 15° pivotante (dans tous les sens)
- jet circulaire enrichi en air
- hauteur de robinetterie 218 mm
- hauteur jusqu'au mousseur 166 mm
- diamètre de percement 35 mm
- rosace Ø 60 mm
- 2x flexible de pression M 10 x 1 vissé, étanchéité contrôlée
- débit maxi. 5,7 l/min
- sans plomb

	Champagne (Or 22cts)	33 600 809-47
	Chrome	33 600 809-00
	Platine brossé	33 600 809-06
	Platine	33 600 809-08
	Dark Chrome	33 600 809-19
	Laiton brossé (Or 23cts)	33 600 809-28
	Champagne brossé (Or 22cts)	33 600 809-46
	Dark Platinum brossé	33 600 809-99

VAIA Mitigeur monocommande de bidet avec garniture d'écoulement - Champagne (Or 22cts)

VAIA

33 600 809

mm [inches]

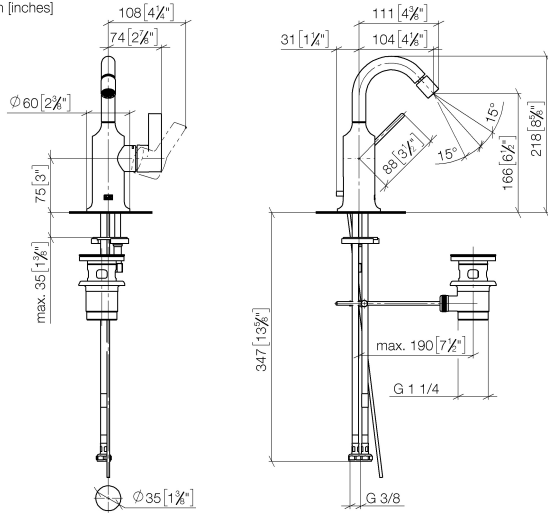


Diagramme de débit



Codes & Standards

DIN 4109

ISO 3822

Scottish Water
Byelaws

UK Water Supply
Regulations

Ü-Zeichen



VAIA Mitigeur monocommande de bidet avec garniture d'écoulement - Champagne (Or 22cts)

VAIA

33 600 809

Certificats

WRAS_240202

LGA_38

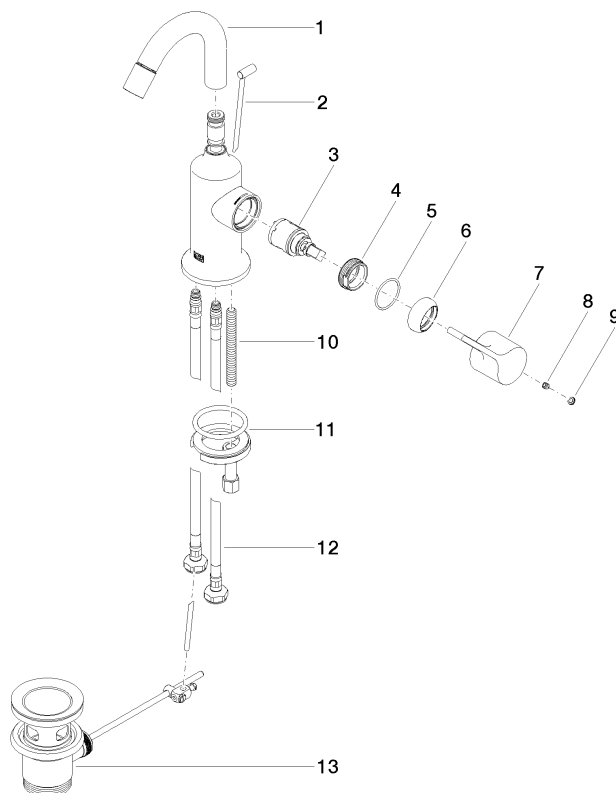
VAIA Mitigeur monocommande de bidet avec garniture d'écoulement - Champagne (Or 22cts)

VAIA

33 600 809

Version du produit de 3/13/2017

Les pièces pour les
autres finitions
peuvent être
trouvées ici : Chrome





VAIA Mitigeur monocommande de bidet avec garniture d'écoulement -
Champagne (Or 22cts)

VAIA

33 600 809

Liste des pièces de rechange

Version du produit de 3/13/2017

N°	Article Numéro	Désignation	Fréquence de montage	Délai de livraison
	90 28 22 314 00-47	bec déverseur	14	30